



Evaluation de la qualité de l'air dans la zone de l'Aéroport Strasbourg-Entzheim et des villages environnants

Présentation de la campagne de mesures

## Contexte et objectif de la campagne

ATMO Grand dispose des moyens techniques et d'une expertise permettant d'accompagner une gestion de l'atmosphère à long terme mais aussi à court terme en cohérence avec la stratégie nationale déclinée et renforcée à l'échelle territoriale et locale. Ainsi, l'organisme met à disposition des éléments de diagnostic permettant d'évaluer la qualité de l'air, les émissions de polluants et de gaz à effet de serre des territoires mais aussi d'estimer l'exposition des populations à une qualité de l'air dégradée.

Depuis les années 2000, un diagnostic bisannuel de la qualité de l'air de la plateforme aéroportuaire Strasbourg-Entzheim et des communes avoisinantes est réalisé par ATMO Grand Est. Parallèlement aux campagnes de mesures de l'air ambiant, des inventaires d'émissions sont effectués afin d'appréhender l'évolution des sources d'émissions anthropiques liées au trafic aérien, mais aussi à tous les autres secteurs d'activités concernés (tertiaire, industrie, trafic routier, etc.). ATMO Grand Est a réalisé une campagne de mesure entre 2016 et 2017, qui s'est déroulée en deux phases (une phase hivernale du 15 novembre au 13 décembre 2016 et une phase estivale du 30 mai au 27 juin 2017). Cette étude avait pour objectif :

- D'évaluer les niveaux de concentrations des sites de mesure implantés sur la plateforme aéroportuaire et dans les villages environnants.
- De comparer les valeurs mesurées aux concentrations relevées sur le réseau de mesure permanent.
- De comparer les résultats obtenus par rapport aux normes de la qualité de l'air.
- D'évaluer les niveaux de concentrations par rapport aux campagnes d'études antérieures.

Dans le cadre de son Programme Régional de Surveillance de la Qualité de l'Air ([PRsQA 2017-2021](#)), ATMO Grand Est propose une réévaluation de l'impact des activités de la plateforme aéroportuaire de Strasbourg-Entzheim sur la qualité de l'air au sein de la zone aéroportuaire et des villages limitrophes avec des objectifs et moyens comparables à ceux déployés lors de la campagne menée de 2016 à 2017 ([cf. Rapport d'étude](#)).

## Moyens de mesure mis en place

Les polluants mesurés correspondent essentiellement aux polluants rejetés par les aéronefs et les activités induites par l'aéroport. De ce fait, ATMO Grand Est évalue les niveaux de concentrations des polluants suivants :

- [NOx \(NO et NO<sub>2</sub>\)](#) : Oxydation de l'azote de l'air à températures et pressions élevées en sortie de chambre de combustion du moteur (aéronef, engins spéciaux de la zone réservée, transport routier).

- [Particules PM10 et PM2.5](#) : Libérées par la combustion incomplète du kérosène et du transport routier.
- [Benzène, toluène et xylènes \(BTEX\)](#) : Les BTEX font partie de la famille des Composés Organiques Volatils (COV). Présents naturellement dans les carburants, les principales sources d'activités émettrices de BTEX sont les transports (routier et aérien), le stockage et la distribution de carburants et l'industrie.

Pour réaliser cette étude ATMO Grand Est va équiper :

- 14 sites de mesures avec des tubes passifs pour mesurer le dioxyde d'azote
- 5 sites de mesures avec des tubes passifs pour mesurer le benzène
- 2 sites de mesures avec deux préleveurs de particules, un préleveur pour les particules PM10 et un autre pour les particules PM2,5.

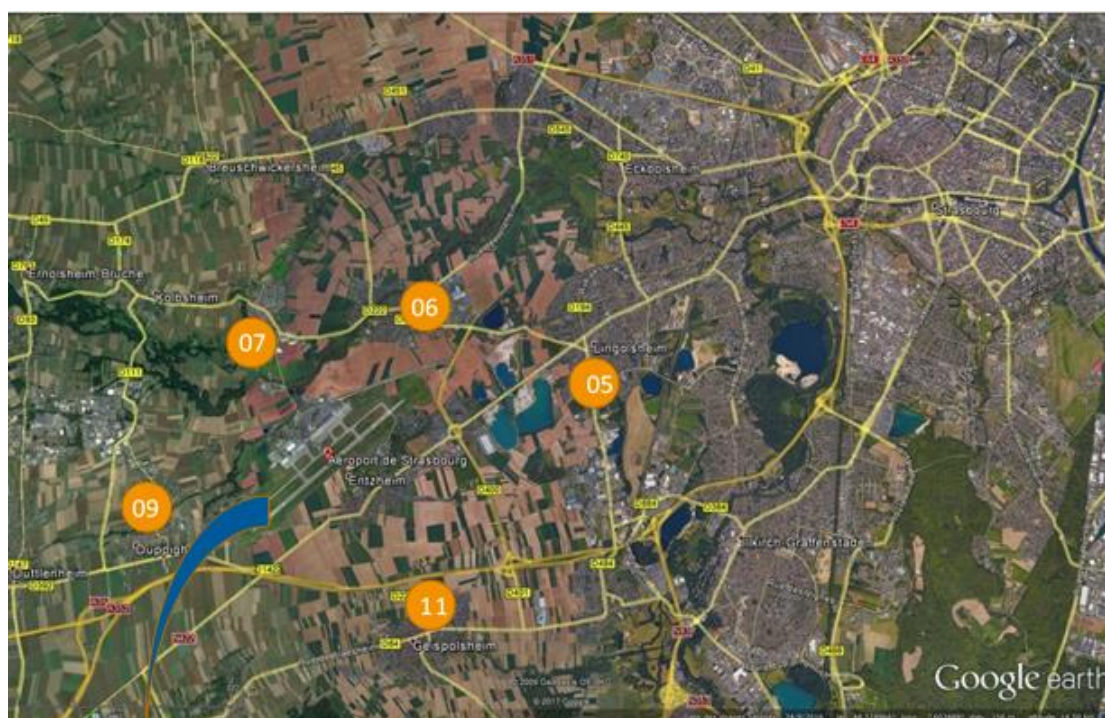


Tubes passifs pour le dioxyde d'azote et BTEX



Préleveur de particules (PM10 et PM2,5)  
Source ATMO Grand Est

Ces sites de mesures sont répartis sur les communes de Lingolsheim, Holtzheim, Hangenbieten, Duppigheim, Entzheim, Geispolsheim, à l'aéroparc d'Entzheim et sur la plate-forme de l'aéroport. Deux stations du réseau de mesure permanent seront également équipées de tubes passifs à des fins de validation technique des mesures réalisées.



Localisation des sites de mesure et zoom sur la plateforme aéroportuaire (source : Google Earth)

Les deux stations permanentes situées à Schiltigheim et Strasbourg Est permettront de comparer les valeurs mesurées sur les sites aux concentrations relevées par les deux stations permanentes.



Les tubes passifs pour le dioxyde d'azote et le benzène sont exposés durant 28 jours (2 X 14 jours) lors des deux phases hiver et été. Les préleveurs de particules effectueront des prélèvements journaliers durant 28 jours consécutifs chaque phase (hiver et été).

### Durée de la campagne

La campagne de mesure se déroulera en deux périodes :

- Une phase hivernale du 15 janvier au 15 février 2019
- Une phase estivale du 15 juin au 15 juillet 2019

Les résultats de cette étude seront disponibles fin 2019.

### ATMO Grand Est

ATMO Grand Est est un organisme de surveillance et d'étude de la pollution atmosphérique dans la région Grand Est, agréé par le ministère chargé de l'Environnement. ATMO Grand Est regroupe des représentants de l'Etat, des industriels, des collectivités locales et territoriales ainsi que des mouvements associatifs et personnalités qualifiées.

ATMO Grand Est affiche des missions tant réglementaires que collégiales, une vision intégrée pour ses champs d'intervention et les valeurs qui les animent :

\* Des missions d'observatoire et de communication (dont la surveillance et l'information réglementaires), d'aide à la décision et d'amélioration des connaissances, toutes orientées vers l'action en résonance avec le plan national de surveillance de la qualité de l'air, avec comme finalité l'amélioration du capital atmosphérique vis-à-vis de ses impacts sur la santé et l'environnement.

\* Un champ d'intervention en approche intégrée couvrant les compartiments chimiques et physiques de l'atmosphère extérieure et intérieure : depuis les sources d'émissions (polluants et gaz à effet de serre), les déterminants comme l'énergie, jusqu'à l'évaluation des actions en connaissances de causes des impacts sur la santé et l'environnement voire sur le social et l'économie.

\* Une organisation responsable s'appuyant sur des valeurs professionnelles (efficacité des outils et valorisation de l'expertise, coopérations, ...) et managériales (relations et conditions de travail) et se fondant sur des valeurs sociétales (intérêt collectif, collégialité, transparence, impartialité, dialogue respectueux avec et entre les parties prenantes, proximité avec le territoire, réduction des inégalités d'exposition avec protection des personnes vulnérables, ...).

---

**Retrouvez-nous sur notre site internet et notre page Facebook**

Internet : [www.atmo-grandest.eu](http://www.atmo-grandest.eu)

Facebook : <https://www.facebook.com/atmograndest>

---



**Air • Climat • Energie • Santé**

Espace Européen de l'Entreprise – 5 rue de Madrid – 67300 Schiltigheim  
Tél : 03 88 19 26 66 - Fax : 03 88 19 26 67 - [contact@atmo-grandest.eu](mailto:contact@atmo-grandest.eu)  
Siret 822 734 307 000 17 – APE 7120 B  
Association agréée de surveillance de la qualité de l'air