



Vue aérienne de Biesheim (Source : Ville de Biesheim)

Evaluation des concentrations de benzène en proximité industrielle à Biesheim

Présentation de la campagne de mesures

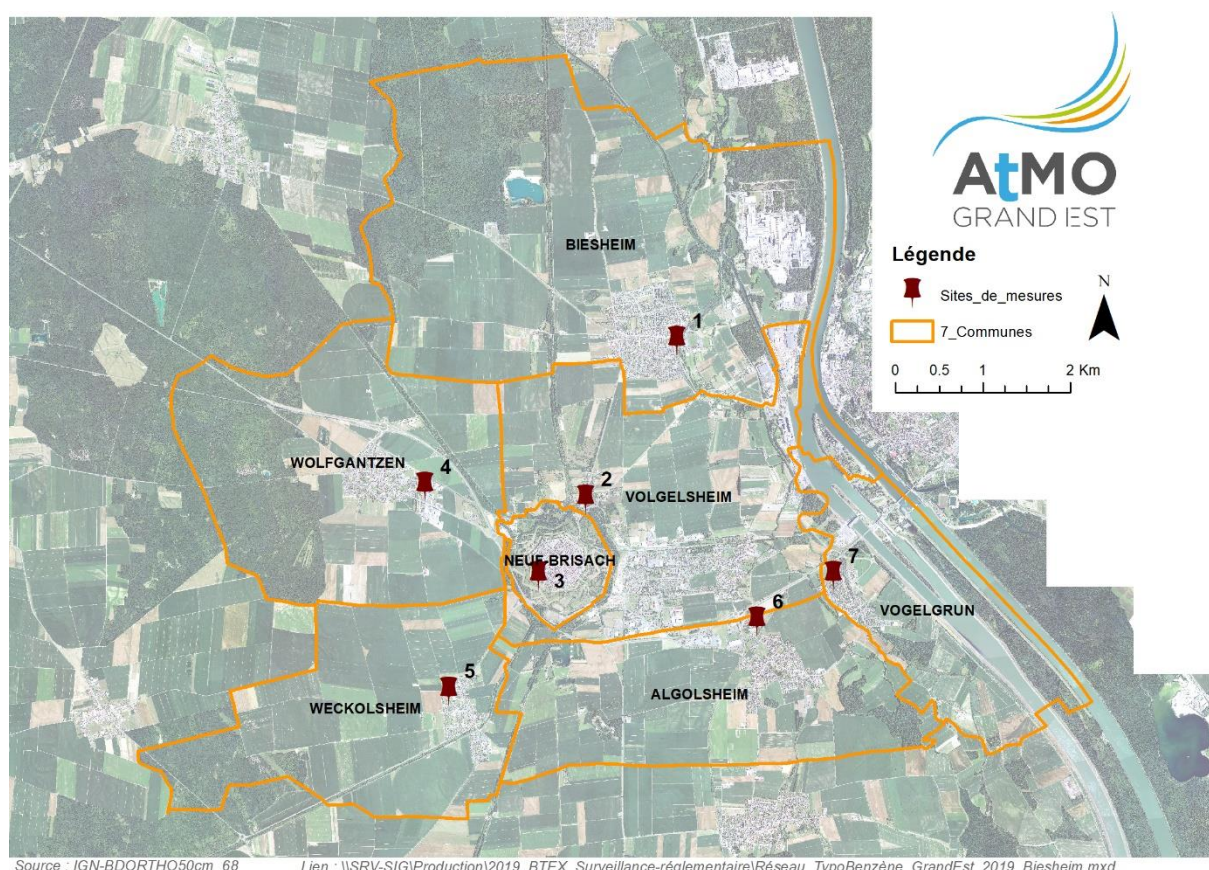
Contexte et objectif de la campagne

ATMO Grand dispose des moyens techniques et d'une expertise permettant d'accompagner une gestion de l'atmosphère à long terme mais aussi à court terme en cohérence avec la stratégie nationale déclinée et renforcée à l'échelle territoriale et locale. Ainsi, l'organisme met à disposition des éléments de diagnostic permettant d'évaluer la qualité de l'air, les émissions de polluants et de gaz à effet de serre des territoires mais aussi d'estimer l'exposition des populations à une qualité de l'air dégradée.

Conformément au Programme Régional de Surveillance de la Qualité de l'Air (2017-2021), ATMO Grand Est s'est fixé comme objectif de mieux connaître et hiérarchiser les sources de pollution atmosphérique et de participer à l'élaboration des plans d'actions des acteurs privés des secteurs émissifs. Dans ce cadre, une campagne de mesures est mise en place en proximité industrielle à Biesheim et les communes avoisinantes. L'objectif de cette étude est d'évaluer les niveaux en benzène à l'aide de tubes passifs. Cette étude est menée sur plusieurs communes, à savoir : Algosheim, Biesheim, Neuf-Brisach, Vogelgrun, Volgelsheim, Welckolsheim et Wolfgantzen.

Moyens de mesure mis en place

Pour cette étude, sept sites de mesure sont définis. Des tubes passifs sont installés sur chaque commune pour suivre les concentrations en benzène.



Durée de la campagne

Les tubes passifs sont exposés sur six périodes de prélèvement d'une durée de deux semaines sur l'année 2019, à savoir une période de prélèvement tous les deux mois.

Les résultats de cette étude seront disponibles au cours du premier trimestre 2020.

ATMO Grand Est

ATMO Grand Est est un organisme de surveillance et d'étude de la pollution atmosphérique dans la région Grand Est, agréé par le ministère chargé de l'Environnement. ATMO Grand Est regroupe des représentants de l'Etat, des industriels, des collectivités locales et territoriales ainsi que des mouvements associatifs et personnalités qualifiées.

ATMO Grand Est affiche des missions tant réglementaires que collégiales, une vision intégrée pour ses champs d'intervention et les valeurs qui les animent :

- * Des missions d'observatoire et de communication (dont la surveillance et l'information réglementaires), d'aide à la décision et d'amélioration des connaissances, toutes orientées vers l'action en résonance avec le plan national de surveillance de la qualité de l'air, avec comme finalité l'amélioration du capital atmosphérique vis-à-vis de ses impacts sur la santé et l'environnement.
- * Un champ d'intervention en approche intégrée couvrant les compartiments chimiques et physiques de l'atmosphère extérieure et intérieure : depuis les sources d'émissions (polluants et gaz à effet de serre), les déterminants comme l'énergie, jusqu'à l'évaluation des actions en connaissances de causes des impacts sur la santé et l'environnement voire sur le social et l'économie.
- * Une organisation responsable s'appuyant sur des valeurs professionnelles (efficacité des outils et valorisation de l'expertise, coopérations, ...) et managériales (relations et conditions de travail) et se fondant sur des valeurs sociétales (intérêt collectif, collégialité, transparence, impartialité, dialogue respectueux avec et entre les parties prenantes, proximité avec le territoire, réduction des inégalités d'exposition avec protection des personnes vulnérables, ...).

Retrouvez-nous sur notre site internet et notre page Facebook

Internet : www.atmo-grandest.eu

Facebook : <https://www.facebook.com/atmograndest>



Air • Climat • Energie • Santé

Espace Européen de l'Entreprise – 5 rue de Madrid – 67300 Schiltigheim
Tél : 03 88 19 26 66 - Fax : 03 88 19 26 67 - contact@atmo-grandest.eu
Siret 822 734 307 000 17 – APE 7120 B
Association agréée de surveillance de la qualité de l'air