

PROJECTEUR

LE MAG EXPERT D'ATMO GRAND EST

Urbanisme et qualité de l'air

Mieux aménager pour mieux respirer



La lutte contre les changements climatiques requiert de limiter les consommations d'énergie. Deux leviers principaux sont actionnés, la mobilité et l'urbanisme avec une priorité affichée : la lutte contre l'étalement urbain. Ainsi, de nouveaux quartiers sont construits ou planifiés dans des zones situées au cœur des

espaces urbanisés et à proximité d'axes routiers présentant des trafics importants. ATMO Grand Est et ses partenaires favorisent la prise en compte des enjeux de l'air et de la santé dans ces projets d'aménagement, souvent en milieu urbain.

LES CARTES STRATEGIQUES AIR

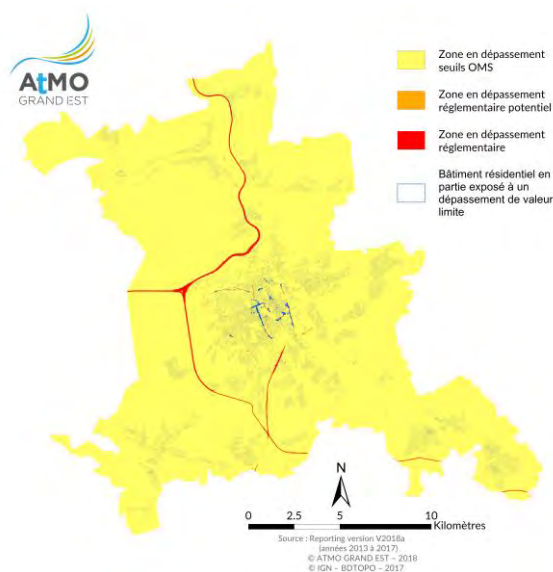
ATMO Grand Est déploie des **cartes stratégiques air sur toutes les agglomérations de plus de 100 000 habitants**. Basées sur une méthode mise en place par ATMO France pour l'ensemble des organismes de surveillance de l'air, ces cartes combinent les résultats pour plusieurs polluants, plusieurs années, afin de **porter à connaissance des décideurs les principaux enjeux de la qualité de l'air au regard des normes européennes et françaises, mais également es lignes directrices de l'organisation mondiale de la santé**. Ainsi, les élus, les services et les 7 agences d'urbanisme du Grand Est œuvrant pour l'aménagement du territoire disposent de la connaissance spatiale très fine des zones qui sont à préserver pour la santé des riverains et usagers des quartiers concernés.

Quelques résultats

100% : part de la superficie des agglomérations de plus de 150 000 habitants touchée par des dépassements de la ligne directrice de l'organisation mondiale de la santé pour les particules PM de moins de 2,5 microns (*en jaune sur la carte exemple du Grand Nancy*).

30 000 : nombre de personnes vivant dans des zones touchées ou risquant de l'être par des dépassements des valeurs limites européennes et nationales dans le Grand Est, principalement au cœur des grandes agglomérations de Reims, Troyes, Nancy, Metz-Thionville ou Strasbourg (*en rouge et orange sur la carte exemple du Grand Nancy*).

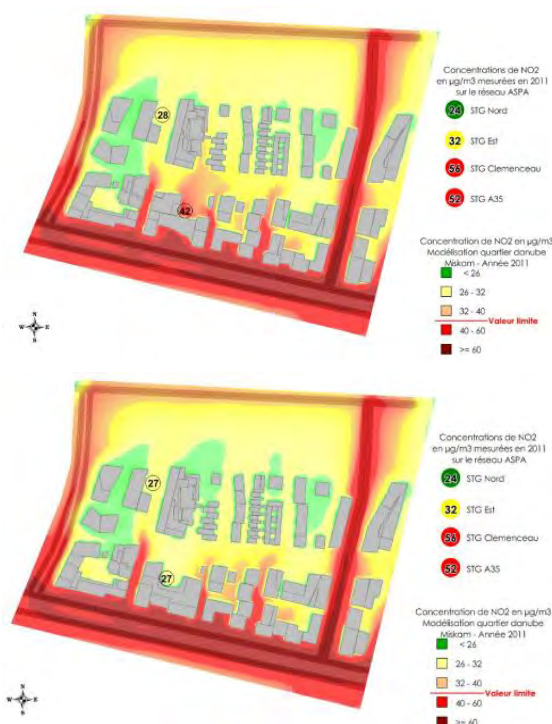
5 : nombre de projets urbains dont les dispositions architecturales ont été ajustées à la suite de simulations de quartier mises en œuvre par ATMO Grand Est.



DES ECOLES MOINS EXPOSEES

Un premier cas d'« école » ! L'école du nouvel écoquartier Danube sur Strasbourg, dont la forme architecturale a fortement évolué à la suite de travaux conduits par ATMO Grand Est en 2012 et 2013. Au bilan : **2 étages de plus et surtout, des niveaux de pollution dans la cour d'école bien inférieurs à ceux initialement prévus.**

A la suite de ce premier exercice exploratoire, fruit d'une collaboration fructueuse entre la collectivité, l'Etat, l'aménageur, l'architecte et ATMO Grand Est, **l'ensemble des futures écoles de l'axe de développement urbain des Deux-Rives à Strasbourg fait l'objet d'une évaluation de la future exposition des écoliers à la pollution de l'air.** Avec plusieurs scénarios possibles d'ajustement, allant de la modification de la forme des bâtiments ou de l'implantation des bouches d'insufflation des dispositifs de ventilation, jusqu'au changement de localisation de l'établissement.



Quelques résultats

36% : la baisse de concentration en dioxyde d'azote simulée pour l'exposition de la cour de l'école Danube entre la 1^{ère} architecture proposée (en haut) et celle finalement validée par les élus (en bas).

50% : en moyenne, réduction de l'exposition des fonctions disposées à l'arrière d'un bâtiment, en comparaison à celles situées du côté d'un important axe de circulation. **Une crèche ... c'est côté cour !** (résultat issu de plusieurs campagnes de mesure dont une conduite en 2016-2017 avec le soutien de l'ADEME dans le cadre d'Eurostr'Air - AACT-AIR)

La parole est à...

Françoise BEY

Vice-présidente de l'Eurométropole de Strasbourg

« ATMO Grand Est permet aujourd'hui d'accompagner l'aménagement du territoire dans un contexte de rapprochement des lieux de vie, de travail, de services et de loisirs, tout en nous aidant à réduire au maximum l'impact de la densification de l'agglomération sur l'exposition des habitants-es aux polluants de l'air. **La qualité de l'air doit être à l'avenir un facteur d'attractivité de la métropole.** Un ticket gagnant pour le climat et la santé ! ».



LIER L'AIR ET L'URBANISME DANS LES PPA

Les plans de protection de l'atmosphère mis en place par l'Etat sur les agglomérations de Nancy, Metz-Thionville, Reims et Strasbourg s'intéressent à la qualité de l'air dans le cadre de grands projets d'aménagement urbain, parmi de nombreux cités : Nancy Grand Cœur, Quartier de l'Amphithéâtre à Metz, Rema'Vert à Reims... A Strasbourg, 3 zones de vigilance viennent renforcer l'obligation de mettre en œuvre des dispositions visant à réduire l'exposition de la population, avec une **orientation d'aménagement et de programmation en préparation**. En complément, des actions visant spécifiquement à intégrer les enjeux de la qualité de l'air dans les documents d'urbanisme sont mises en avant, par exemple en **subordonnant l'implantation d'équipements commerciaux à la desserte par les transports collectifs**, ou en **limitant l'urbanisation à proximité des grands axes routiers**.



Quelques dates clés

2000 Loi Solidarité et Renouvellement Urbain : les SCOT et PLU préservent la qualité de l'air

2010 Loi Grenelle 2 : les SCOT et PLU réduisent les consommations d'énergie et émissions de gaz à effet de serre, préservent la qualité de l'air

2017 Convention favorisant les échanges de données entre ATMO Grand Est et les 7 agences d'urbanisme du Grand Est : ADEUS, AGAPE, AGURAM, AUDC, AUDRR, AURM, SCALEN

2018-2019 Généralisation des cartes stratégiques air sur les principales agglomérations du Grand Est

En savoir plus

[Comment évaluer l'impact d'une opération d'aménagement sur l'atmosphère](#). Atmo Grand Est, avec le soutien de la DREAL. Novembre 2014

[Cartes Stratégiques Air, guide méthodologique d'élaboration](#). ATMO France. Mai 2015



Siège : Espace européen de l'entreprise
5, rue de Madrid • 67300 Schiltigheim
t. 03 88 19 26 66 • f. 03 88 19 26 67
Antennes : Metz, Nancy, Reims

contact@atmo-grandest.eu

Brochure éditée par : ATMO Grand Est
Conception : ATMO Grand Est - ED
Rédaction : ATMO Grand Est
Référence : PROJ-EN-233