

limiter l'entrée et l'accumulation du RADON

Le radon est un gaz naturel trouvant son origine dans l'écorce terrestre. Il pénètre donc essentiellement dans les bâtiments par leurs parties qui sont soit en contact soit au plus près du sol. Ainsi, tout défaut d'étanchéité d'un bâtiment est une voie d'entrée potentielle pour le radon.

Pour lutter contre l'entrée et l'accumulation du radon il est possible d'agir selon trois axes : la source (le sol), l'étanchéité, la ventilation.

Quelles actions mettre en oeuvre ?

Maison sur terre-plein

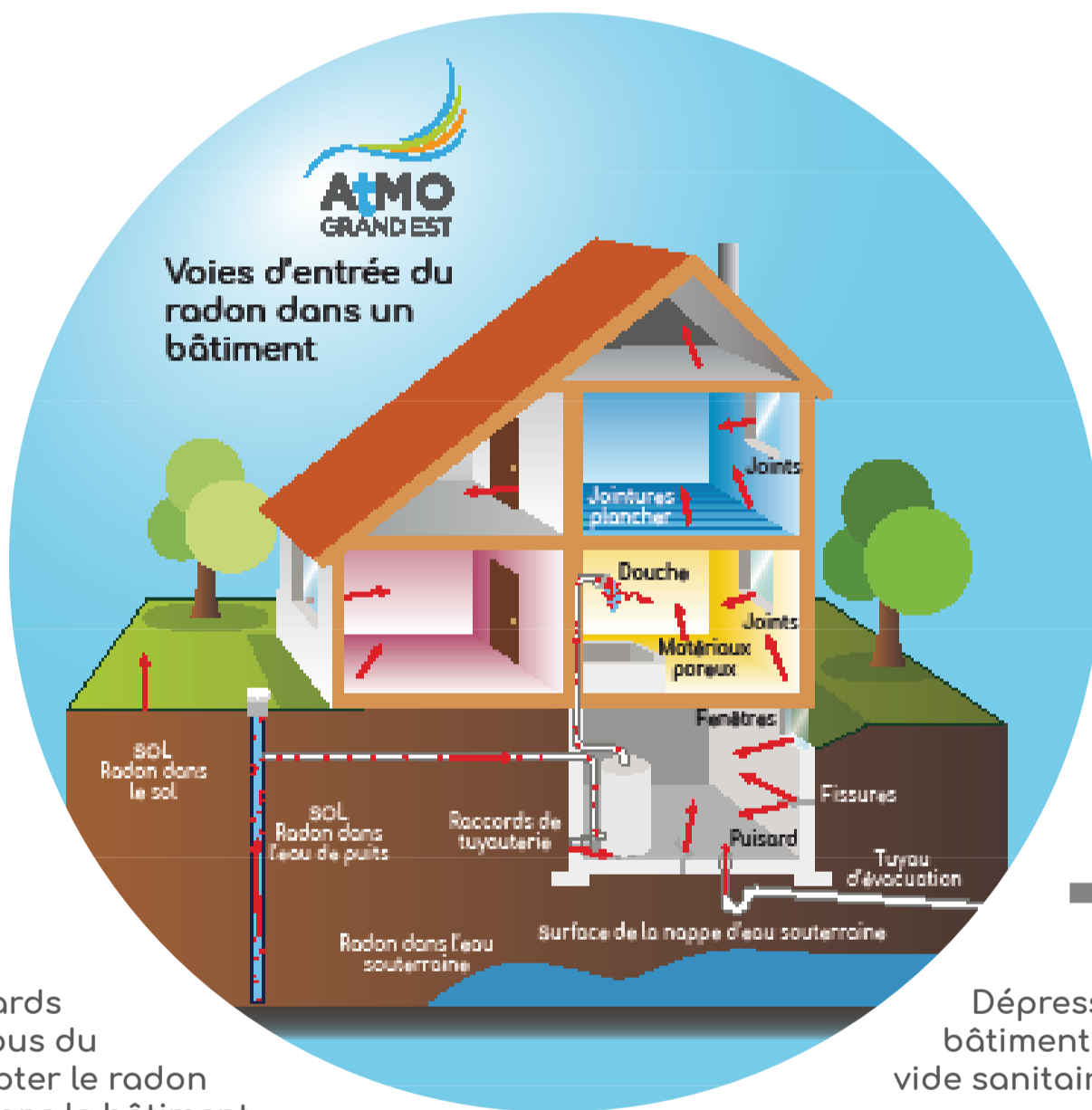


Installation de puisards dans le sol en-dessous du bâtiment afin de capter le radon avant qu'il n'entre dans le bâtiment

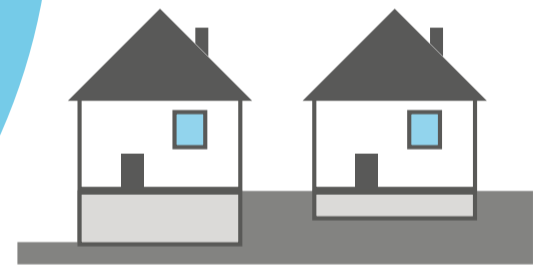
Pose d'un film anti-radon sous la dalle du bâtiment

Installation d'une bonne ventilation pour évacuer l'air chargé en radon

Veiller à une bonne étanchéité de l'interface sol/bâtiment : joints sol/mur de bonne qualité, absence de fissures, étanchéité des passages de réseaux



Maison sur sous-sol ou vide sanitaire



Dépressurisation du sol sous le bâtiment : extraction du radon du vide sanitaire ou sous-sol

Pose d'un film anti-radon sous la dalle du bâtiment

Installation d'une bonne ventilation pour évacuer l'air chargé en radon

Veiller à une bonne étanchéité de l'interface sol/bâtiment : joints sol/mur de bonne qualité, absence de fissures, étanchéité des passages de réseaux

Bien penser son projet ça coûte peu et ça rapporte beaucoup pour la qualité de l'air de son intérieur !