

**Ciments Calcia**  
**Usine de Couvrot**  
**BP 7**  
**51301 Couvrot Cedex**

**Nature des échantillons :** Eaux de pluie

**Date du prélèvement :**

-du 14 décembre 2011 au 16 janvier 2012

**Sites:**

- **Site 1** : Montmartre
- **Site 2** : Couvrot Cité
- **Site 3** : Loisy école
- **Site 4** : Lieudit Bayarne
- **Site 5** : Saint Germain cimetièrre (*site Témoin*)
- **Site 6** : Carrière Bettancourt - Entrée
- **Site 7** : Carrière Bettancourt - Talus

**Remarque :**

**Nombre de jours de prélèvements :**

- Le mois + ou – 3 jours**  
 **Autres :**

**Date de début d'analyse :**

- 18/01/2012

**Préleveurs :**

- Yannick LENGLET

**Rédacteur du rapport :** Yannick LENGLET

Ce rapport contient 5 pages

Date d'émission : 30/01/2012

Visa de la Directrice :

**Emmanuelle DRAB**

[www.atmo-ca.asso.fr](http://www.atmo-ca.asso.fr)

Email : [contact@atmo-ca.asso.fr](mailto:contact@atmo-ca.asso.fr)

Tél. : 03.26.04.97.50. Fax : 03.26.04.97.51.

MDA - 2 rue Léon PATOUX - 51664 REIMS Cedex 2

## Résultats ATMO Champagne-Ardenne

Période du 14 décembre 2011 au 16 janvier 2012

| Implantation                      | Exposition            |                     |                    | T° moyenne sur la période | Observations | Volume en L |
|-----------------------------------|-----------------------|---------------------|--------------------|---------------------------|--------------|-------------|
|                                   | Début de l'exposition | Fin de l'exposition | Temps d'exposition |                           |              |             |
| Montmartre                        | 14 décembre           | 16 janvier          | 33 jours           | 5.6°C                     |              | 9.237       |
| Couvrot Cité                      | 14 décembre           | 16 janvier          | 33 jours           | 5.6°C                     |              | 10.096      |
| Loisy école                       | 14 décembre           | 16 janvier          | 33 jours           | 5.6°C                     |              | 10.169      |
| Lieudit Bayarne                   | 14 décembre           | 16 janvier          | 33 jours           | 5.6°C                     |              | 8.476       |
| Saint Germain cimetière- (Témoin) | 14 décembre           | 16 janvier          | 33 jours           | 5.6°C                     |              | 10.779      |
| Carrière Bettancourt - Entrée     | 14 décembre           | 16 janvier          | 33 jours           | 5.6°C                     |              | <12.000     |
| Carrière Bettancourt - Talus      | 14 décembre           | 16 janvier          | 33 jours           | 5.6°C                     |              | <12.000     |

Plan des sites en Page 5

## Résultats ATMO Champagne-Ardenne

Période du 14 décembre 2011 au 16 janvier 2012

| Implantation des collecteurs          | Volume d'eau en litres | Retombées Solubles | Retombées Insolubles | Retombées Totales | Cendres     |
|---------------------------------------|------------------------|--------------------|----------------------|-------------------|-------------|
| Montmartre                            | 9.237                  | <i>1.03</i>        | <i>2.48</i>          | <i>3.51</i>       | <i>1.69</i> |
|                                       |                        | <b>31</b>          | <b>75</b>            | <b>106</b>        | <b>51</b>   |
| Couvrot Cité                          | 10.096                 | <i>0.67</i>        | <i>1.46</i>          | <i>2.13</i>       | <i>0.56</i> |
|                                       |                        | <b>20</b>          | <b>45</b>            | <b>65</b>         | <b>17</b>   |
| Loisy école                           | 10.169                 | <i>0.63</i>        | <i>0.29</i>          | <i>0.92</i>       | <i>0.60</i> |
|                                       |                        | <b>19</b>          | <b>9</b>             | <b>28</b>         | <b>18</b>   |
| Lieudit Bayarne                       | 8.476                  | <i>0.67</i>        | <i>0.32</i>          | <i>0.99</i>       | <i>0.76</i> |
|                                       |                        | <b>20</b>          | <b>10</b>            | <b>30</b>         | <b>23</b>   |
| Saint Germain<br><i>Témoin</i>        | 10.779                 | <i>1.13</i>        | <i>1.48</i>          | <i>2.61</i>       | <i>0.83</i> |
|                                       |                        | <b>34</b>          | <b>45</b>            | <b>79</b>         | <b>25</b>   |
| Carrière Bettancourt<br><i>Entrée</i> | <12.000                | <i>1.39</i>        | <i>0.45</i>          | <i>1.84</i>       | <i>1.05</i> |
|                                       |                        | <b>42</b>          | <b>14</b>            | <b>56</b>         | <b>32</b>   |
| Carrière Bettancourt<br><i>Talus</i>  | <12.000                | <i>0.93</i>        | <i>0.40</i>          | <i>1.33</i>       | <i>0.61</i> |
|                                       |                        | <b>28</b>          | <b>12</b>            | <b>40</b>         | <b>18</b>   |

Plan des sites en Page 5

**Les unités :**

Résultats en italique : g/m<sup>2</sup>/période

Résultats en gras : mg/m<sup>2</sup>/jour

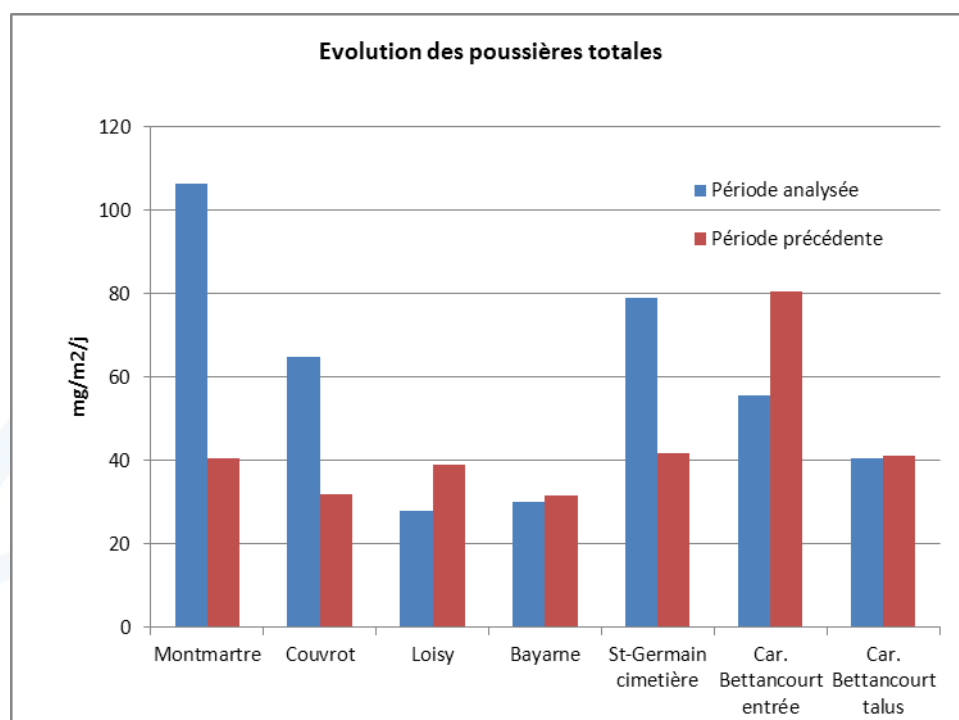
## Rapport d'analyse

Mesure des retombées par la méthode des collecteurs de précipitation selon NFX 43-014 (Novembre 2003)

N° CALCIA / 2012-01 Page 4/ 5

### Résultats ATMO Champagne-Ardenne

Période du 14 décembre 2011 au 16 janvier 2012  
*Représentation graphique des retombées totales*



#### Observations :

On constate une forte augmentation des teneurs en poussières sédimentables sur les sites « Montmartre Couvrot et Saint Germain » par rapport à la période précédente.

Diminution des teneurs en poussières sédimentables sur les sites de « Loisy et la carrière Bettancourt entrée ».

*Plan des sites en Page 5*

[www.atmo-ca.asso.fr](http://www.atmo-ca.asso.fr)

Email : [contact@atmo-ca.asso.fr](mailto:contact@atmo-ca.asso.fr)

Tél. : 03.26.04.97.50. Fax : 03.26.04.97.51.

MDA - 2 rue Léon PATOUX - 51664 REIMS Cedex 2

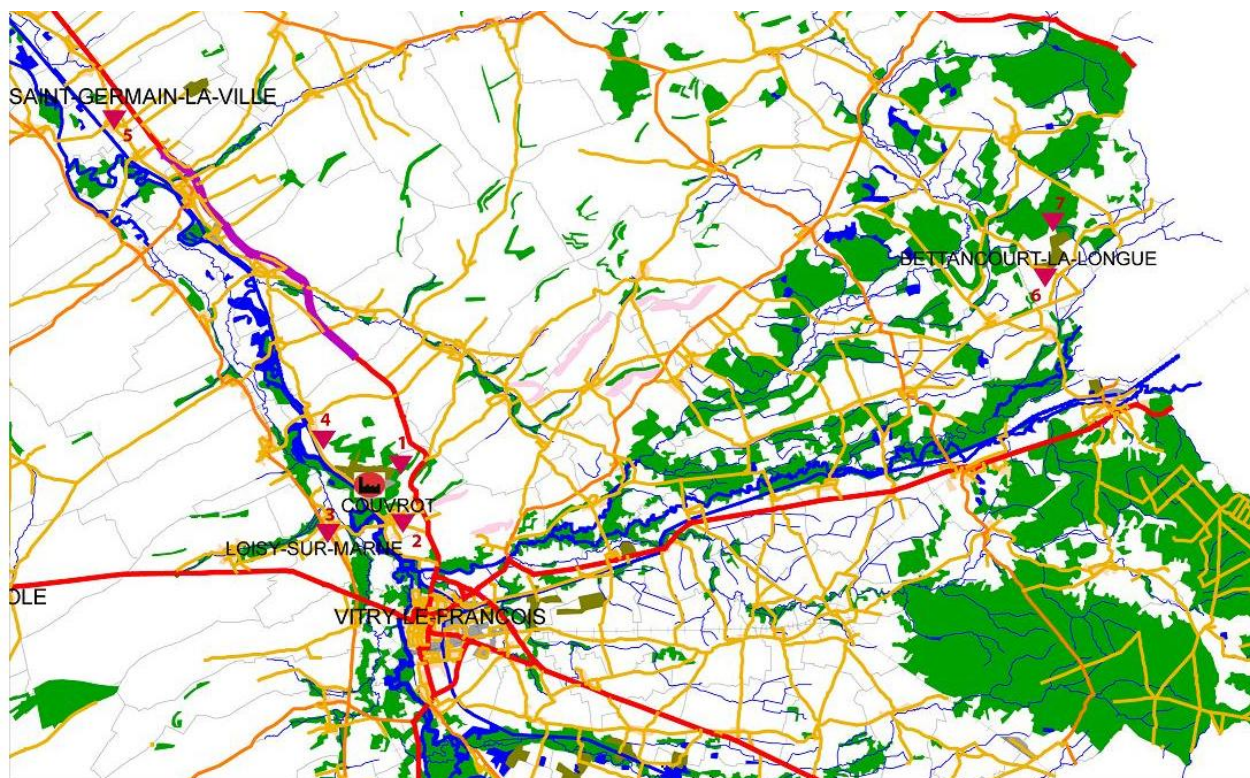
## Rapport d'analyse

Mesure des retombées par la méthode des collecteurs  
de précipitation selon NFX 43-014 (Novembre 2003)

N° CALCIA / 2012-01

Page 5/ 5

### Localisation des sites de prélèvement



Source IGN

- **Site 1** : Montmartre
- **Site 2** : Couvrot Cité
- **Site 3** : Loisy école
- **Site 4** : Lieudit Bayarne
- **Site 5** : Saint Germain –Témoin
- **Site 6** : Carrière Bettancourt – Entrée
- **Site 7** : Carrière Bettancourt - Talus

[www.atmo-ca.asso.fr](http://www.atmo-ca.asso.fr)

Email : [contact@atmo-ca.asso.fr](mailto:contact@atmo-ca.asso.fr)

Tél. : 03.26.04.97.50. Fax : 03.26.04.97.51.

MDA - 2 rue Léon PATOUX - 51664 REIMS Cedex 2