



MELCHIOR

PlateforME d'information et de Concertation sur les Odeurs pour le Grand Reims

COPIL 3 avril 2023



- 1. Bilan des signalements sur la période de l'application ODO (20 min)**
- 2. Lancement officiel de l'application SignalAir (15 min)**
- 3. Gestion des pics olfactifs sur le Grand Reims : deux pics supplémentaires (20 min)**
- 4. Echanges sur des suggestions émises par les partenaires/particuliers (10 min)**
 - a. Information/sensibilisation des acteurs du territoire sur l'interdiction du brûlage des déchets verts
 - b. Extension de la liste des évocations proposées dans le formulaire SignalAir (Alcool, Bassins, Parfum/soufre, Luzerne déshydratée, Blé cuit)
- 5. Divers (10 min)**
 - a. Newsletter Melchior – Idée de reportage
 - b. Collecte biodéchets

- 1. Bilan des signalements sur la période de l'application ODO (20 min)**
2. Lancement officiel de l'application SignalAir (15 min)
3. Gestion des pics olfactifs sur le Grand Reims : deux pics supplémentaires (20 min)
4. Echanges sur des suggestions émises par les partenaires/particuliers (10 min)
 - a. Information/sensibilisation des acteurs du territoire sur l'interdiction du brûlage des déchets verts
 - b. Extension de la liste des évocations proposées dans le formulaire SignalAir (Alcool, Bassins, Parfum/soufre, Luzerne déshydratée, Blé cuit)
5. Divers (10 min)
 - a. Newsletter Melchior – Idée de reportage
 - b. Collecte biodéchets

1. Bilan des signalements sur la période de l'application ODO : du 1^{er} juin 2019 au 28 février 2023

1918 signalements en 3 ans et 9 mois

771 j. avec au moins 1 signalement

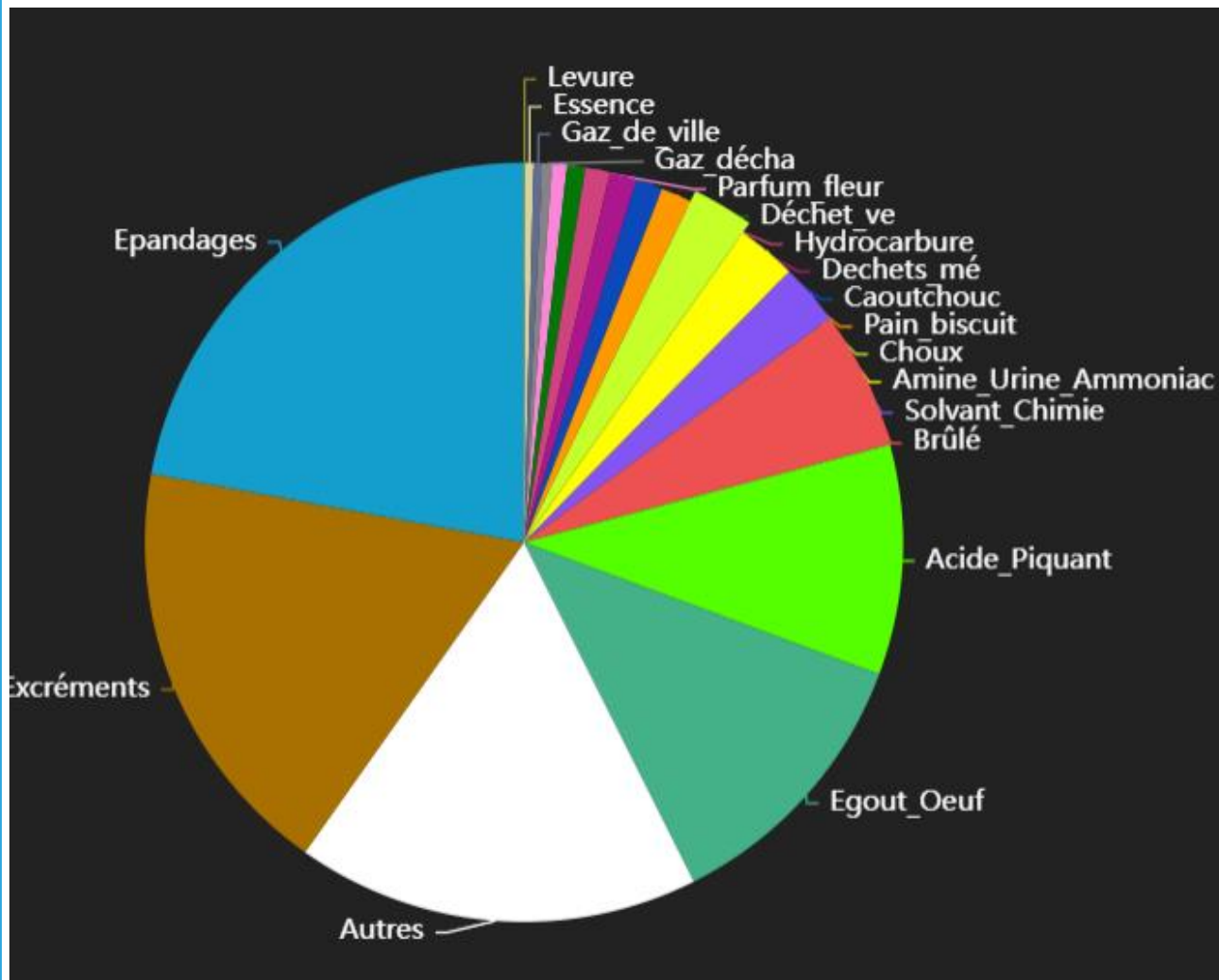
(en moyenne tous les 1,8 jours)

-

46 communes avec au moins 1 signalement

Pic de signalements

Mensuel : août 2019 avec 144 signalements puis août 2022 avec 140 signalements
Journalier : 25 août 2021 avec 20 signalements (en 2023, 18 signalements le 21 février).



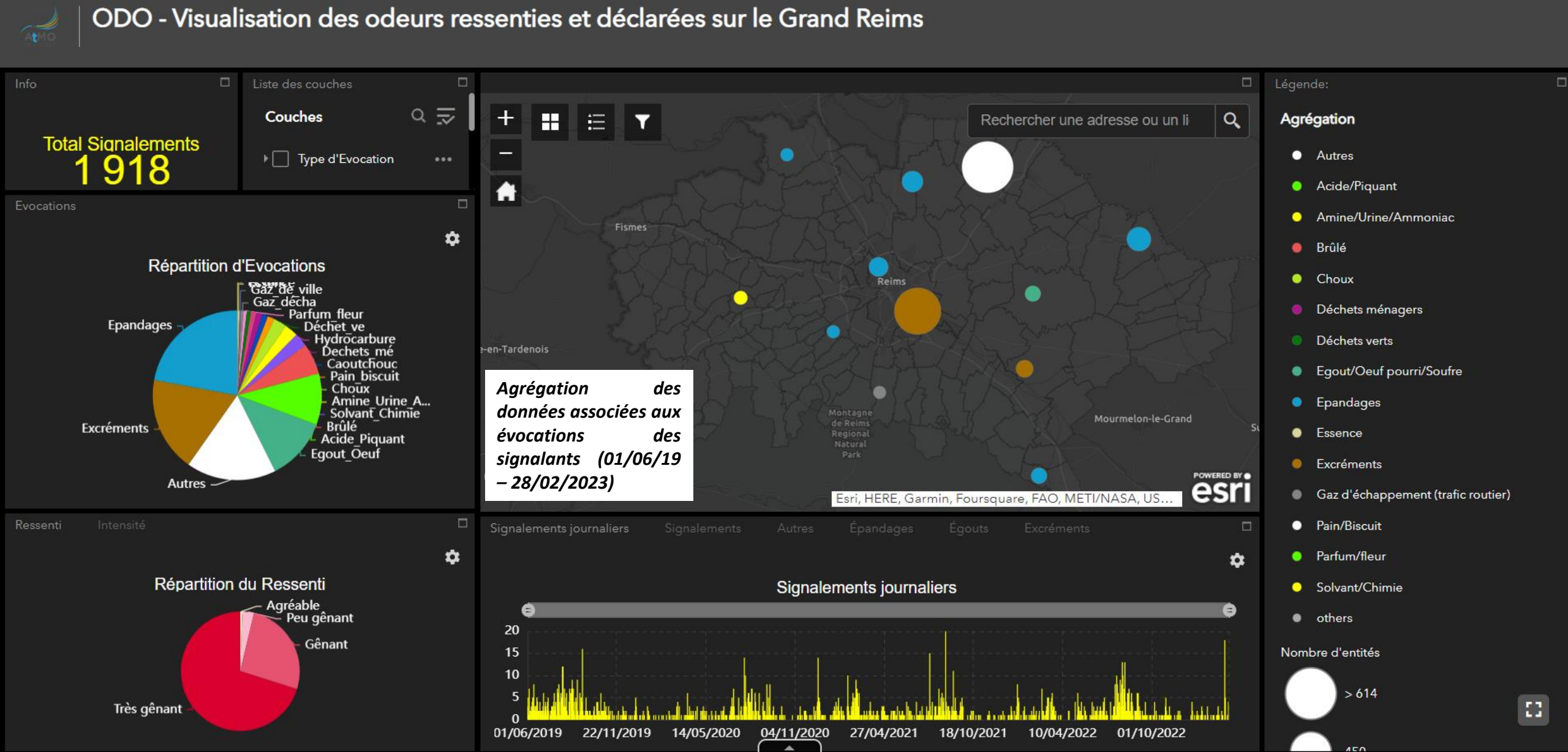
4 évocations très utilisées (> 10%) :

**Epanchage (22%),
Excréments (18%),
Autres (17 %),
Egout/Oeuf
pourri/Soufre (12%)**

Une odeur signalée est très souvent très gênante, très forte et en continu

22 % signalements sur Reims et 20 % sur Bazancourt

1. Bilan des signalements sur la période de l'application ODO : du 1^{er} juin 2019 au 28 février 2023

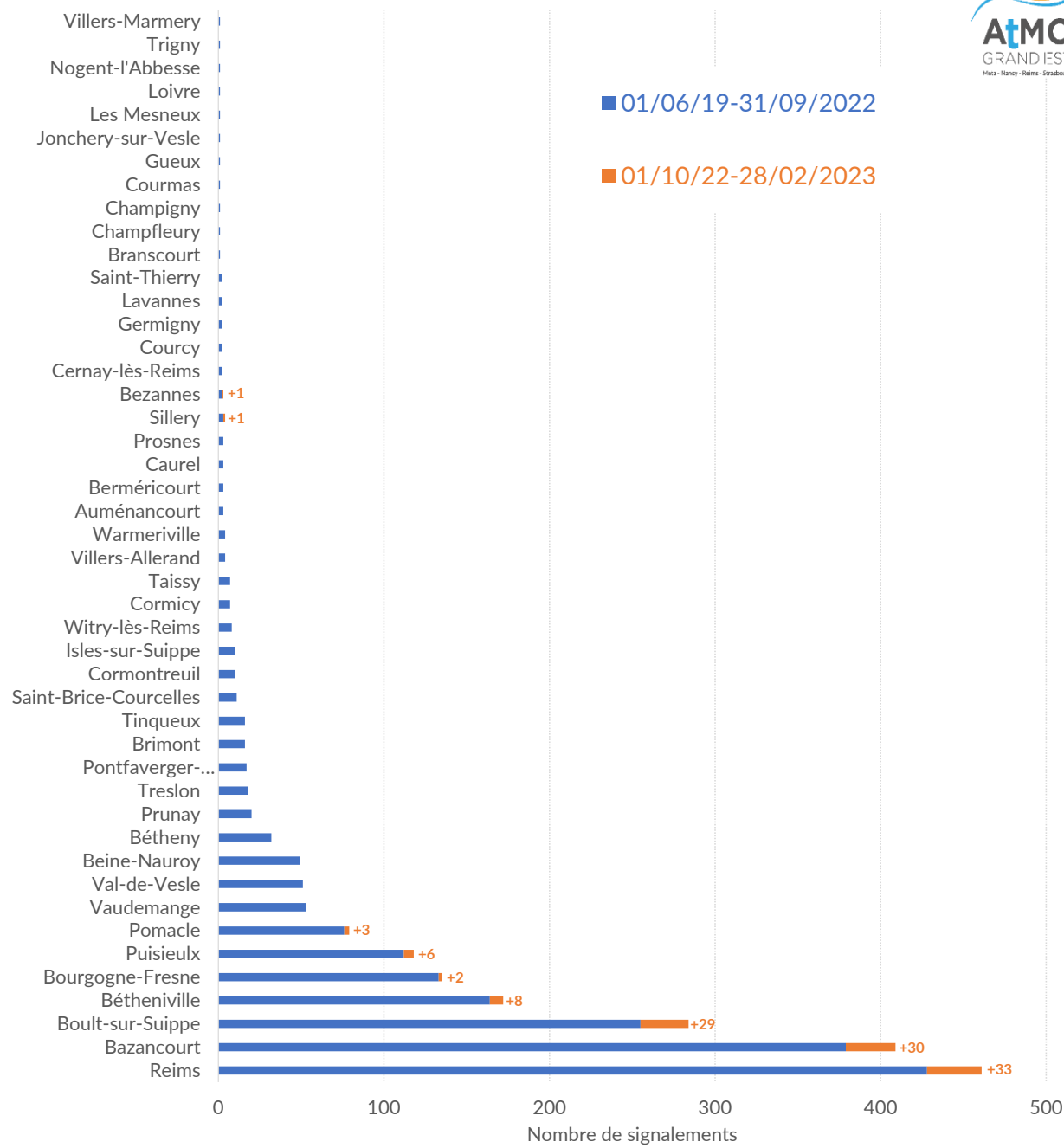


1. Bilan des signalements sur la période de l'application ODO : zoom sur les 6 derniers mois (01/10/22 au 28/02/23)

- Evolution à la hausse sur les 6 derniers mois par rapport à l'exercice 2021/2022 sur la même période (+27 signalements).
- L'augmentation des signalements concernent les communes avec le plus grand nombre de signalements.
- Evocations « autres » puis « égout/œuf pourri » qui sont majoritaires sur le territoire.

+ 113 signalements en 6 mois
9 communes concernées
Aucune commune supplémentaire

Evolution du nombre de signalements par commune depuis juin 2019
(information sur l'évolution au cours des 6 derniers mois)



Zoom sur Reims

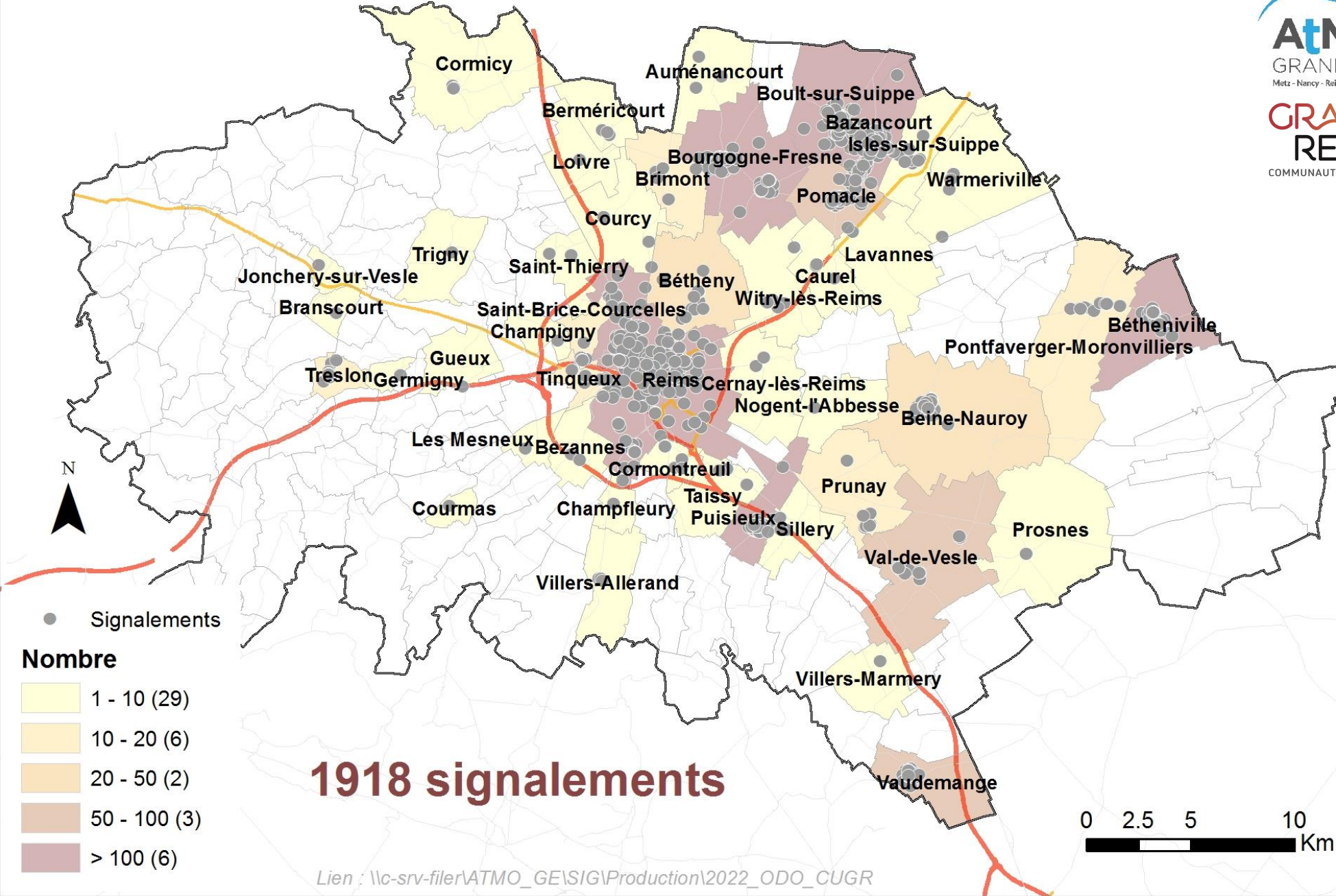
Du 01/10/22 au 28/02/23 : 33 signalements répartis sur 14 jours (max. de 15 sign. le 21/02/23)

Du 01/10/21 au 28/02/22 : 17 signalements répartis sur 16 jours (max de 2 sign. le 27/01/22)

Du 01/10/20 au 28/02/21 : 45 signalements répartis sur 35 jours (max. de 4 sign. le 19/12/21)

Bilan des signalements d'odeurs sur le Grand Reims

Période du 01/06/19 au 28/02/23

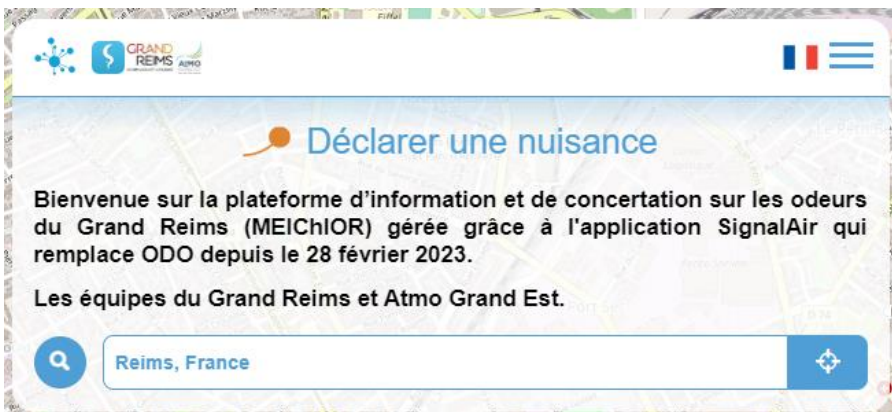


1. Bilan des signalements sur la période de l'application ODO (20 min)
- 2. Lancement officiel de l'application SignalAir (15 min)**
3. Gestion des pics olfactifs sur le Grand Reims : deux pics supplémentaires (20 min)
4. Echanges sur des suggestions émises par les partenaires/particuliers (10 min)
 - a. Information/sensibilisation des acteurs du territoire sur l'interdiction du brûlage des déchets verts
 - b. Extension de la liste des évocations proposées dans le formulaire SignalAir (Alcool, Bassins, Parfum/soufre, Luzerne déshydratée, Blé cuit)
5. Divers (10 min)
 - a. Newsletter Melchior – Idée de reportage
 - b. Collecte biodéchets

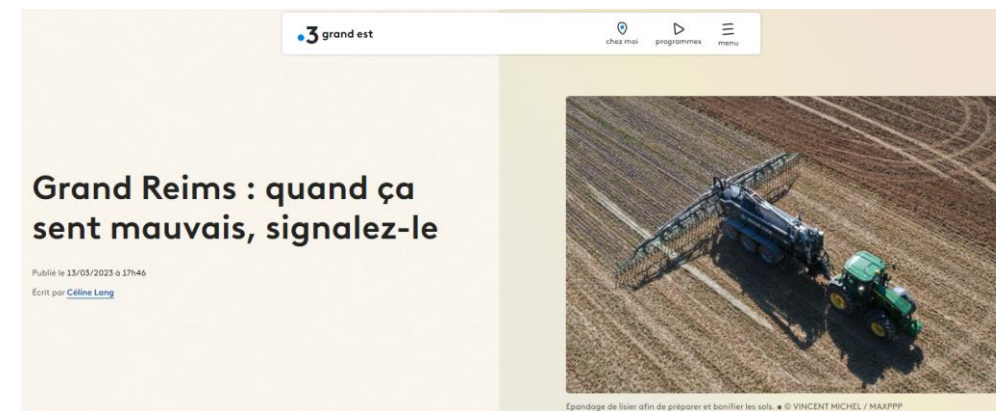
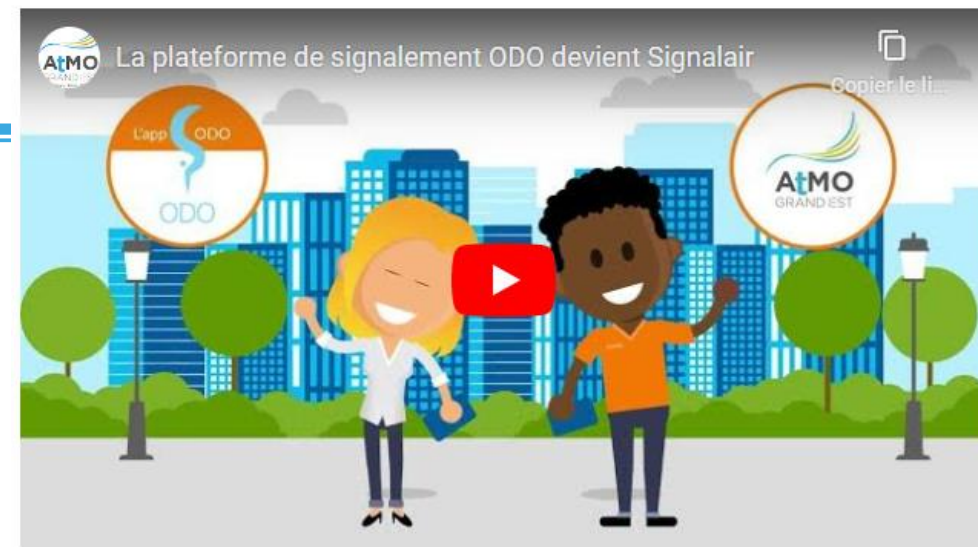
2. Lancement officiel de l'application SignalAir

Lancement officiel le 28 février 2023

- Communiqué de presse
- Presses locales
- Vidéo
- Réseaux sociaux



Lien vers SignalAir: <https://www.signalair.eu/fr/>



Lien vers l'article de France 3 Région Grand Est : <https://france3-regions.francetvinfo.fr/grand-est/marne/reims/grand-reims-quand-ca-sent-mauvais-signalez-le-2731578.html>

1. Bilan des signalements sur la période de l'application ODO (20 min)
2. Lancement officiel de l'application SignalAir (15 min)
- 3. Gestion des pics olfactifs sur le Grand Reims : retour d'expérience, évolution de la procédure (20 min)**
4. Echanges sur des suggestions émises par les partenaires/particuliers (10 min)
 - a. Information/sensibilisation des acteurs du territoire sur l'interdiction du brûlage des déchets verts
 - b. Extension de la liste des évocations proposées dans le formulaire SignalAir (Alcool, Bassins, Parfum/soufre, Luzerne déshydratée, Blé cuit)
5. Divers (10 min)
 - a. Newsletter Melchior – Idée de reportage
 - b. Collecte biodéchets

3. Gestion des pics olfactifs : retour d'expérience, évolution de la procédure

Depuis le 1^{er} janvier 2022 : 6 pics olfactifs

Secteur	Période	Niveau(x) dépassé(s)	Evocation(s) majoritaire(s)	Origine	Actions
Prunay	11/01 – 14/01/22	Niveau de veille et d'action	Acide piquant Œuf pourri égout/soufre	Arrêt installation sucrerie Sillery (vidange réseau) + conditions atmosphériques défavorables.	Visite d'inspection au niveau de la sucrerie par la DREAL Grand Est – UD51 le 14/01/22 . Information du Grand Public dans la Newsletter n°3.
Secteur de Bazancourt	10/05 – 13/05/22	Niveau de veille et d'action	Brûlé Acide piquant	Zone industrielle de Pomacle-Bazancourt	Intervention du jury de Nez – ARD sur le terrain pour investigations.
Bourgogne-Fresne	25/07 – 03/09/22	Niveau de veille et d'action	Epandages Excréments	Activités agricoles - épandages	Communication de la Chambre d'Agriculture via ses réseaux professionnels sur les bonnes pratiques + rencontre presse sur une exploitation sur le sujet avec France 3 et l'Union
Pôle territorial de Reims Métropole	05/08- 11/08/22	Niveau de veille et d'action	Epandages	Activités agricoles - épandages	
Pôle territorial de Reims Métropole	21/02- 22/02/23	Niveau de veille et d'action	Autres : odeur de poisson	?	Aucune communication...
Secteur de Bazancourt	16/03- 18/03/23	Niveau d'action	Autres : odeur d'alcool	?	Echanges lors du COPIL Melchior d'avril 2023

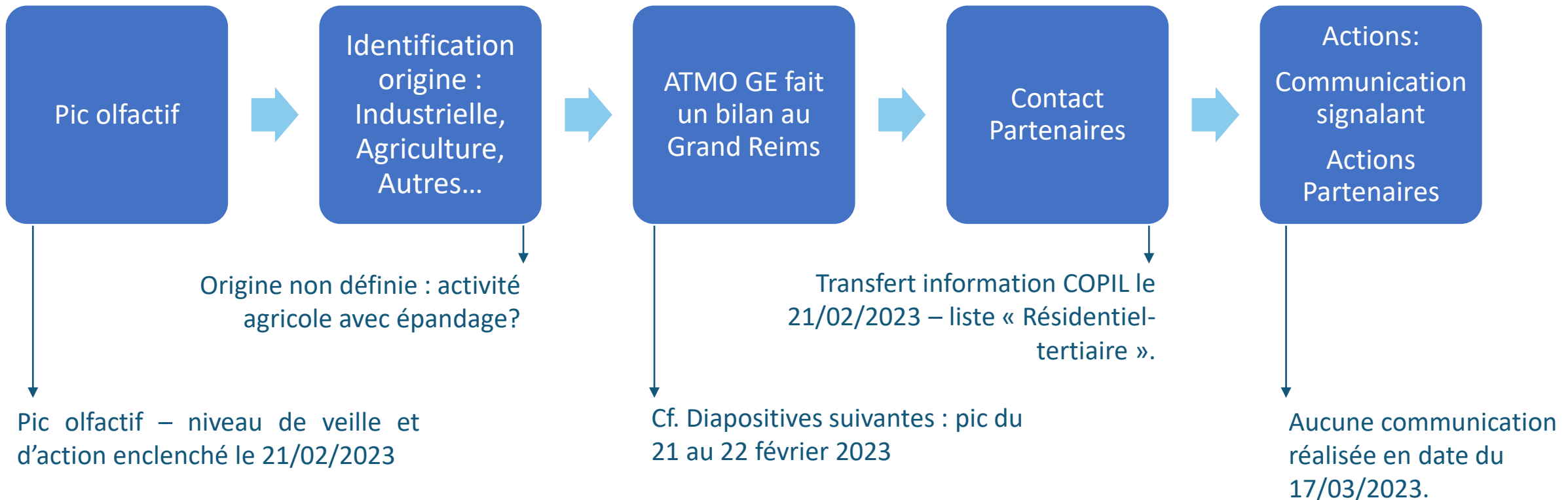
Période du 21/02 au 22/02/2023: secteur du pôle territorial de Reims Métropole

Niveau de veille : Seuil à 5 signalements sur 4 heures sur l'ensemble des zones.

- 8 signalements sur 4 heures. → niveau de veille enclenché.

Niveau d'action : Seuil à 6 signalements sur 24 heures sur l'ensemble des zones.

- 11 signalements sur 6 heures → niveau d'action enclenché.



Période du 21/02 au 22/02/2023: secteur du pôle territorial de Reims Métropole

	Nombre de Ville
Reims	18
Bezannes	1
Total général	19

	Nombre de Perception
En continu	18
Par bouffées	1
Total général	19

	Nombre de Date
21/02/2023	16
22/02/2023	3
Total général	19

	Nombre de Evocation
Autres (renseigner en commentaire)	6
Egout/Oeuf pourri/Soufre	5
Excréments	2
Epanrages	3
Déchets ménagers	1
Pain/Biscuit (Grillé)	1
Brûlé	1
Total général	19

	Nombre de Intensite
Forte	8
Très forte	11
Total général	19

	Nombre de Ressenti
Gênant	4
Très gênant	13
Peu gênant	1
Agréable	1
Total général	19

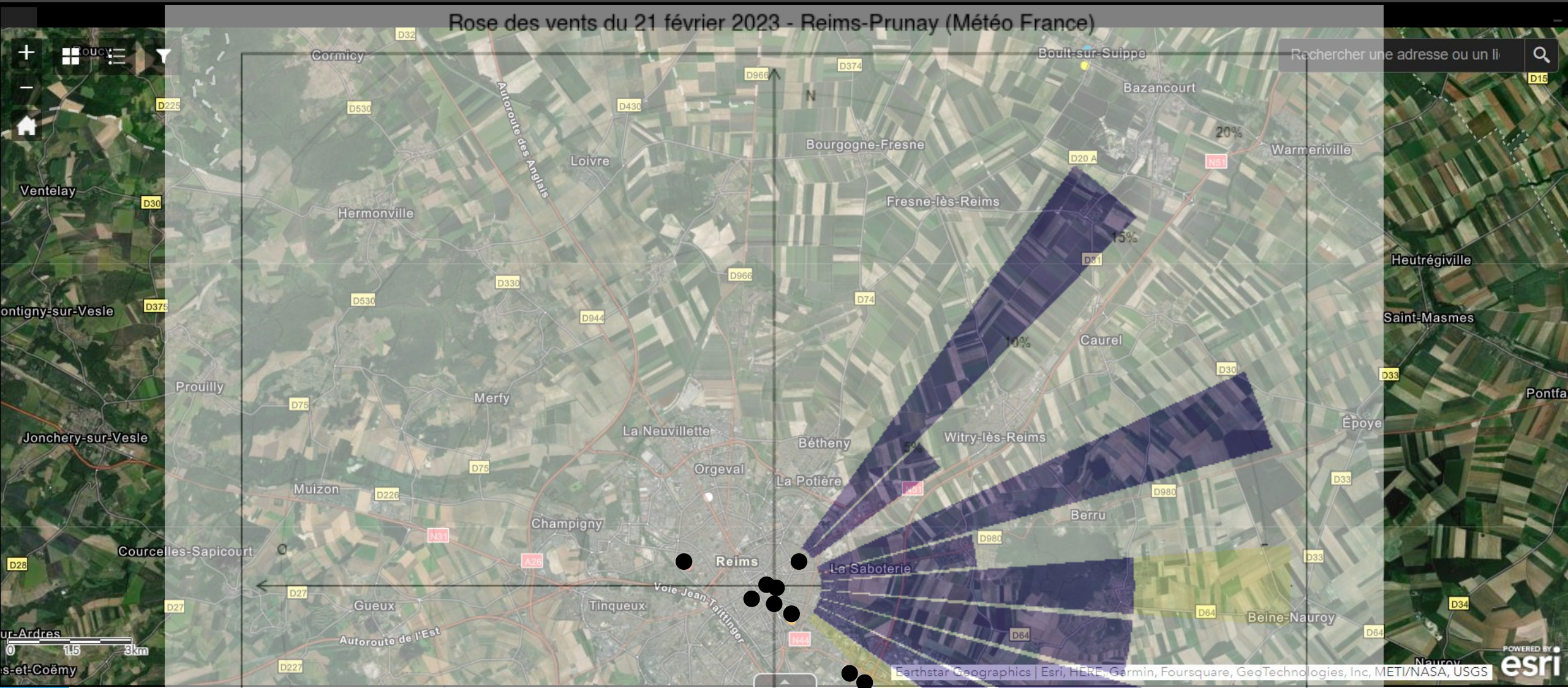
	Nombre de Heures
10	2
11	2
14	5
15	5
17	3
19	1
22	1
Total général	19

Informations pour autres évocations : Odeur de poisson (X5) + odeur indéfinie

Zoom sur la journée du 21 février 2023 avec 16 signalements

ODO - Visualisation des odeurs ressenties et déclarées sur le Grand Reims

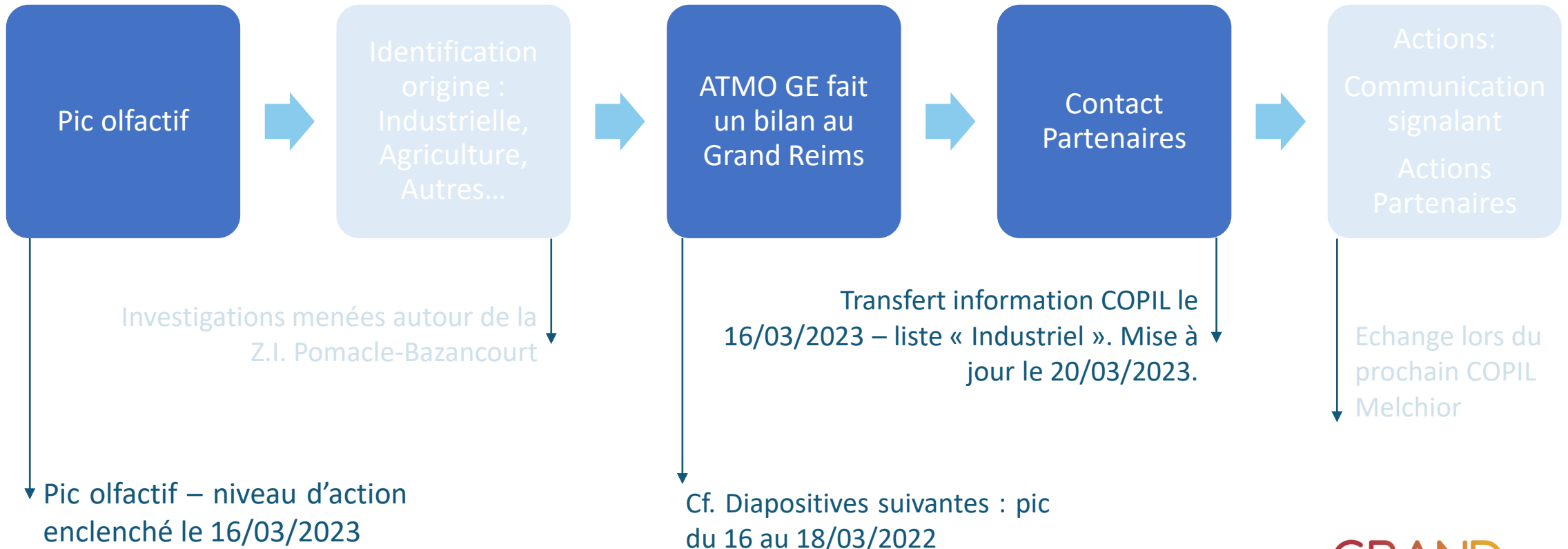
Signalements ●



Période du 16 au 18/03/2023: secteur du pôle Pomacle-Bazancourt

Niveau d'action : Seuil à 6 signalements sur 24 heures sur l'ensemble des zones.

➤ 6 signalements sur 7 heures → niveau d'action enclenché le 16/03/2023.



Période du 16/03 au 18/03/2023: secteur du pôle Pomacle-Bazancourt

☿ Nombre de city	
Bazancourt	3
Boult-sur-Suippe	6
Pomacle	1
Total général	10

☿ Nombre de evocations	
Autres (renseigner en commentaire)	6
Egout/Oeuf pourri/Soufre	2
Parfum/fleur	1
Excréments	1
Total général	10

☿	
Autres (renseigner en commentaire)	
Alcool venant du site agro industriel de Pomacle Bazancourt Ethanol. Il est bien dommage que cette odeur ne figure pas sur la liste car c'est très fréquent dans notre région.Cordialement.	
Odeur d alcool venant du site agro industriel de Pomacle Bazancourt. Quel dommage qu il n'y ait pas de rubrique pour ce site!	
Odeurs alcool voir site Pomacle Bazancourt	
Odeurs d'alcool. Voir site industriel Pomacle Bazancourt	
Alcool Pomacle Bazancourt	
Total général	

☿ Nombre de perception	
En continu	9
Par bouffées	1
Total général	10

☿ Nombre de intensite	
Forte	6
Très forte	3
Faible	1
Total général	10

☿ Nombre de ressenti	
Gênant	6
Très gênant	3
Peu gênant	1
Total général	10

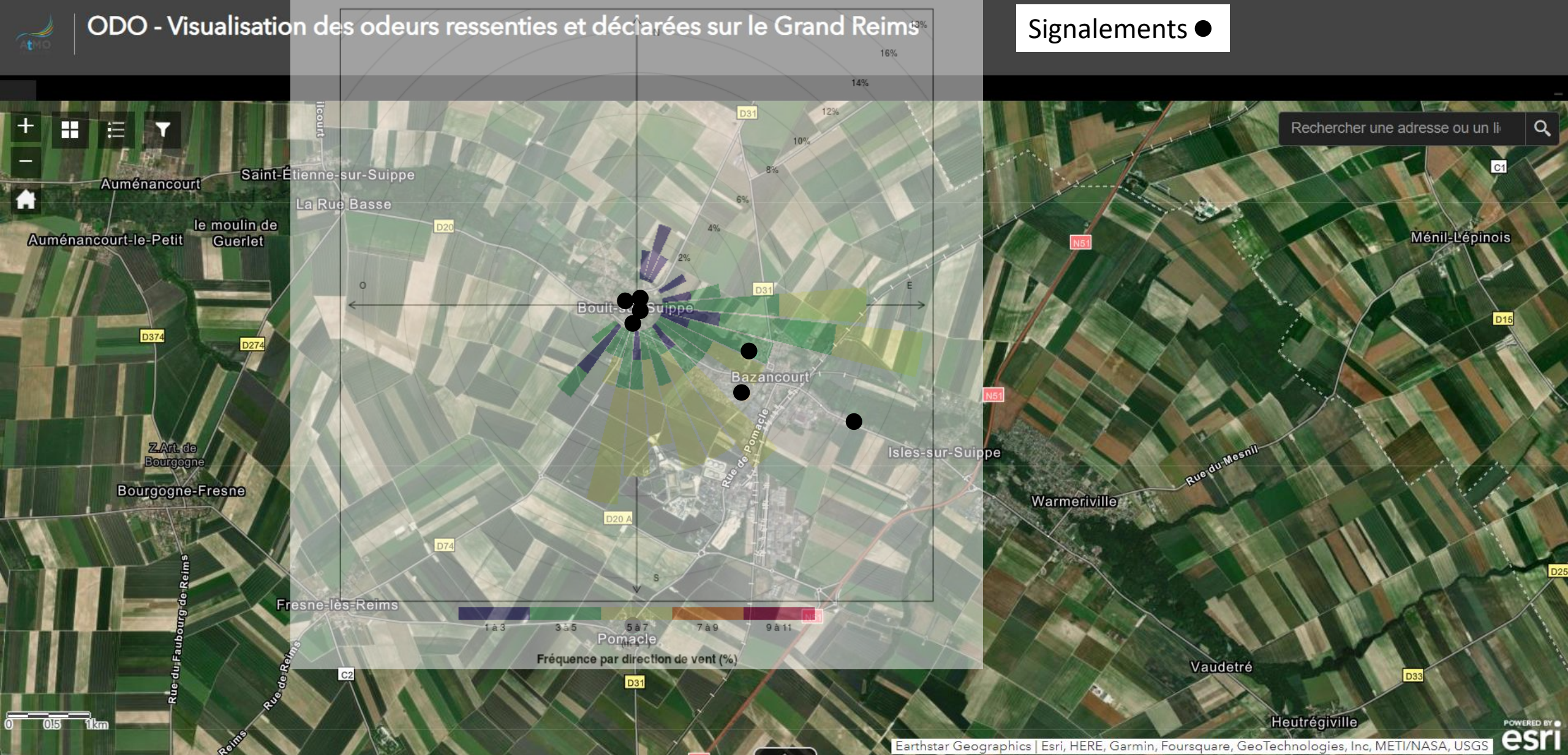
☿ Nombre de date	
16/03/2023 10:13	1
16/03/2023 10:16	1
16/03/2023 10:22	1
16/03/2023 16:40	1
16/03/2023 17:05	1
16/03/2023 17:06	1
17/03/2023 06:33	1
17/03/2023 09:58	1
17/03/2023 22:20	1
18/03/2023 19:06	1
Total général	10

Période du 16/03 au 18/03/2023: secteur du pôle Pomacle-Bazancourt

Rose des vents du 16 au 18 mars 2023 - Reims-Prunay (Météo France)

ODO - Visualisation des odeurs ressenties et déclarées sur le Grand Reims

Signalements ●



1. Bilan des signalements sur la période de l'application ODO (20 min)
2. Lancement officiel de l'application SignalAir (15 min)
3. Gestion des pics olfactifs sur le Grand Reims : deux pics supplémentaires (20 min)
- 4. Echanges sur des suggestions émises par les partenaires/particuliers (10 min)**
 - a. Information/sensibilisation des acteurs du territoire sur l'interdiction du brûlage des déchets verts
 - b. Extension de la liste des évocations proposées dans le formulaire SignalAir (Alcool, Bassins, Parfum/soufre, Luzerne déshydratée, Blé cuit)
5. Divers (10 min)
 - a. Newsletter Melchior – Idée de reportage
 - b. Collecte biodéchets

4. Echanges sur des suggestions émises par les partenaires/particuliers

a. Information/sensibilisation des acteurs du territoire sur l'interdiction du brûlage des déchets verts

- 160 kg déchets verts par an par habitant en France.
- 9% des foyers français continuent de les brûler à l'air libre.
- Brûler 50 kg de déchets verts équivaut à émettre autant de particules fines que :
 - 14 000 km parcourus avec une voiture essence récente.
 - 3 mois de chauffage d'un pavillon avec une chaudière au fioul
 - 70 à 920 trajets en moyenne pour rejoindre la déchetterie située à 20 km.

Source : ADEME - ATMO

Sur le Grand Reims :

- En 2021, 100 % des citoyens du Grand Reims exposés à des niveaux en particules (PM2,5 et PM10) supérieurs aux recommandations de l'OMS de 2021.
- En nuisances olfactives : 113 signalements (5,8%) avec évocation « brûlé » et 15 signalements (<1%) avec évocation « déchet vert ».
- Contravention de 450 € peut être appliquée pour un particulier (article 131-13 du nouveau code pénal)

Des solutions alternatives :



Compostage domestique



Broyage et paillage



Déchetterie

4. Echanges sur des suggestions émises par les partenaires/particuliers

a. Information/sensibilisation des acteurs du territoire sur l'interdiction du brûlage des déchets verts

Lien vers brochure DREAL/ATMO Grand Est – Qualité de l'air – Les bons gestes citoyens: https://www.atmo-grandest.eu/sites/grandest/files/medias/documents/2023-02/Brochure_les_bons_gestes_citoyens_vf.pdf

Lien vers la plaquette ADEME – Le brûlage à l'air libre des déchets verts : C'est interdit : <https://librairie.ademe.fr/air-et-bruit/1718-brulage-a-l-air-libre-des-dechets-verts-c-est-interdit--9791029710124.html>

Lien vers la plaquette Loiret Nature Environnement : <http://loiret-nature-environnement.org/images/D%C3%A9chets/brochureBrulage.pdf>

Lien vers le site de l'administration française: <https://www.service-public.fr/particuliers/vosdroits/F31858>

Lien vers le site de l'ADEME - Jardinage: <https://agirpoulatransition.ademe.fr/particuliers/maison/jardinage/feuilles-mortes-tonte-pelouse-branchages-brulez-jardin>



4. Echanges sur des suggestions émises par les partenaires/particuliers

b. Extension de la liste des évocations proposées dans le formulaire SignalAir (Alcool, Bassins, Parfum/soufre, Luzerne déshydratée, Blé cuit)

Eléments de réponse transmis au journal L'Union le
23 mars 2023

Comment sont pris en compte les signalements effectués dans la catégorie Autres ?

En termes de chiffres, sur **3 ans et 9 mois** de fonctionnement de l'application SignalAir (auparavant ODO) sur le Grand Reims, avec **1950** signalements, **83 %** d'entre eux sont définis avec des évocations bien établies dans l'application. Pour les **17 %** de signalements dont les évocations se retrouvent dans la catégorie « Autres », des éléments de caractérisation des nuisances olfactives sont souvent inscrits dans la partie « **commentaire** » du formulaire par le signalant. Ces informations complémentaires sont **suivies** par le personnel d'ATMO Grand Est et sont notamment utilisées pour préciser les caractéristiques d'un **pic olfactif** ou tout simplement pour alimenter le contenu de **bilans périodiques**.

Comment ont été décidées les catégories ? Serait-ce possible d'en ajouter une autre ? Les riverains proposent notamment une catégorie "nuisances olfactives potentiellement liées à une zone agro-industrielle", qu'en pensez-vous ?

Dans l'application de recueils des signalements de nuisances olfactives, des catégories d'évocations étaient prédéfinies dès le départ. **Ces catégories ont été pensées pour permettre de représenter une majorité de situations de nuisances olfactives auxquelles les particuliers pouvaient être confrontés dans l'environnement en général.** La catégorie « **Autres** » a été mise dans le formulaire dans le cas où un particulier ne trouvait pas une évocation qui se rapprocherait de ce qu'elle pouvait ressentir dans son environnement, avec la possibilité pour elle d'amener des précisions sur la nuisance olfactive dans la partie « commentaire » du formulaire.

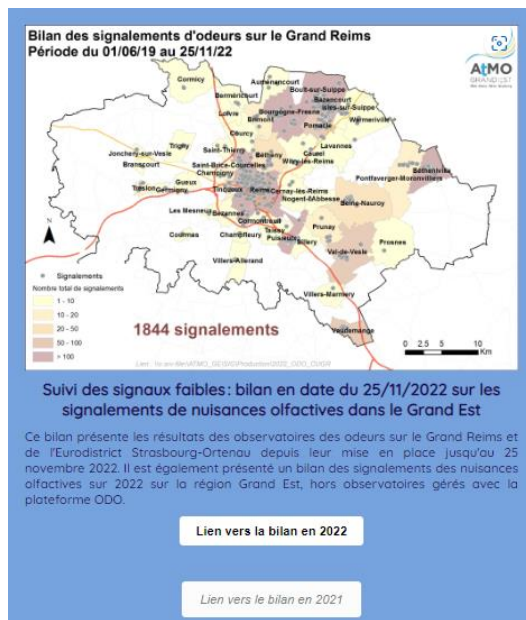
L'application SignalAir sera **évolutive** dans le temps mais elle aura toujours pour but premier de permettre d'identifier les secteurs où des problématiques de nuisances olfactives émergent, ces informations étant partagés auprès des partenaires associés au **Comité de Pilotage Melchior**. Elle n'a pas pour objectif à **se substituer à des obligations réglementaires** que des activités du territoire peuvent avoir sur la thématique des odeurs, pour laquelle elles ont **leur propre dispositif de gestion**.

1. Bilan des signalements sur la période de l'application ODO (20 min)
2. Lancement officiel de l'application SignalAir (15 min)
3. Gestion des pics olfactifs sur le Grand Reims : deux pics supplémentaires (20 min)
4. Echanges sur des suggestions émises par les partenaires/particuliers (10 min)
 - a. Information/sensibilisation des acteurs du territoire sur l'interdiction du brûlage des déchets verts
 - b. Extension de la liste des évocations proposées dans le formulaire SignalAir (Alcool, Bassins, Parfum/soufre, Luzerne déshydratée, Blé cuit)
5. Divers (10 min)
 - a. Newsletter Melchior – Idée de reportage
 - b. Collecte biodéchets sur le Grand Reims

a. Newsletter Melchior – Idée de reportage

Contenu de la Newsletter n°5 (13 janvier 2023) :

- Bilan des signalements jusqu'au 25/11/2022
- Présentation de la nouvelle plateforme de signalements SignalAir
- Cas pratiques de suivis des odeurs sur différentes régions
- Accès à la datavisualisation mise à jour jusqu'au 25/11/2022



SignalAir

Une nouvelle plateforme de signalements des nuisances olfactives

Courant du 1er trimestre 2023, la plateforme SignalAir va remplacer la plateforme ODO pour le recueil des signalements des nuisances olfactives sur le territoire du Grand Reims. La transition se fera en toute transparence pour les utilisateurs actuels d'ODO. En effet, un message les invitera tout simplement à télécharger la nouvelle application SignalAir. La présentation sera équivalente à ODO avec une géolocalisation du signalant puis un formulaire à remplir pour décrire la nuisance olfactive perçue.

Vous trouverez vers le lien suivant quelques éléments de présentation de SignalAir :

[Lien vers la note de présentation de SignalAir](#)

Cas pratiques de suivis des odeurs sur différentes régions...

Diagnostic de sources d'émissions odorantes et étude de l'impact dans l'environnement - La Bresse (88)

[Lien vers l'étude](#)

Idée de reportage sur site

- Présentation des activités / services
- Descriptif du volet « air »
- Gestion des odeurs : sources potentielles et dispositifs mis en place pour les réduire
- De nouvelles perspectives

Mettre en valeur les actions mises en place à chaque pic olfactif

Lien vers la Newsletter n°5:

<https://2orhv.r.bh.d.sendibt3.com/mk/mr/2PJL9pAfDcPvINsnUjaPZSni2q0jYg-ZJtt2qLpXWmgLAWXz04NSyXR5HDVzhHNDGsSszpsWVx9vVqvm-TDx5aQVJ6CM3e3gXmuAgguTfGUpnV75UthJpo3-R6mYLimhnO-1BHoo>

Campagnes

Newsletter MELCHIOR n°5

#3048 • Envoyée le 13 janv. 2023 14:40

Rapport • Aperçu • Plus ▼

Les articles les plus regardés :
bilan 2022 (23 ouvreurs) puis présentation SignalAir (13 ouvreurs)

Destinataires

149

100%

Ouvreurs

63

42,86%

Détails

Cliqueurs

20

13,61%

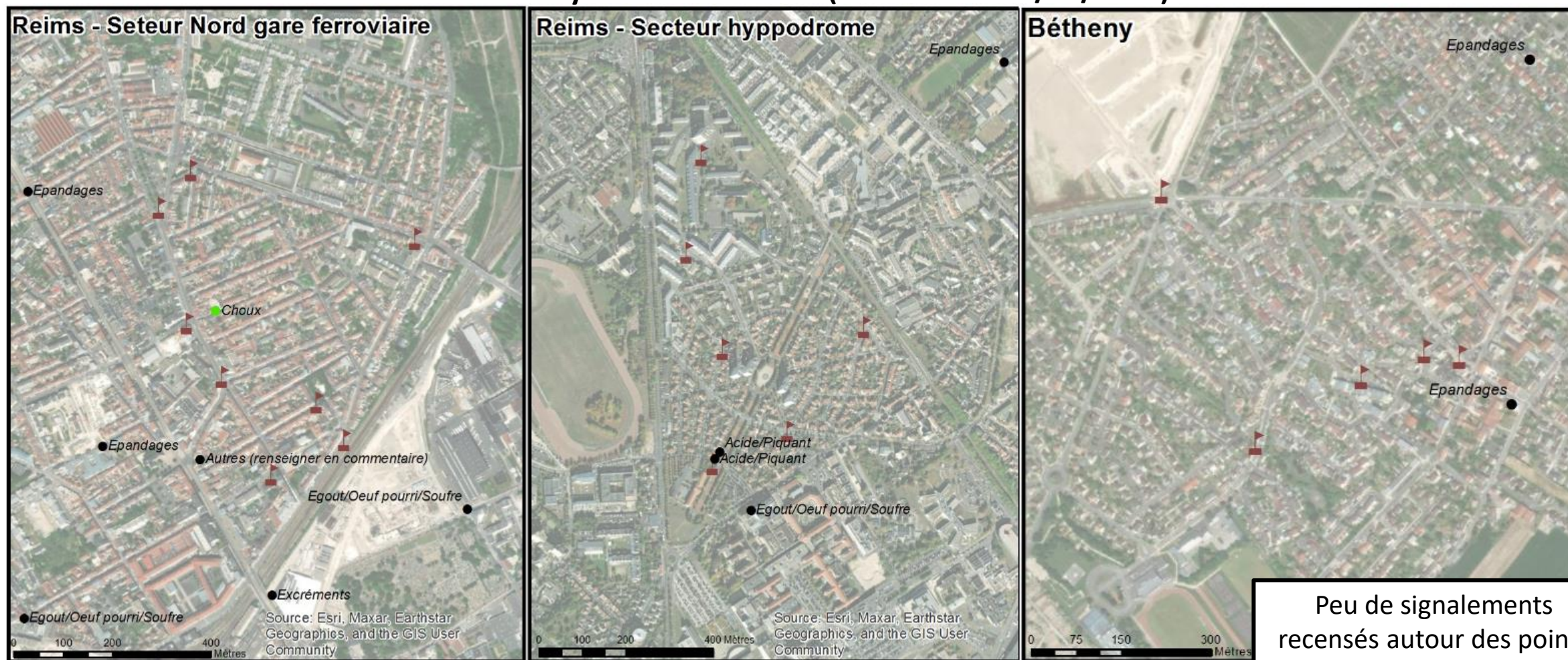
Désinscr.

0

0%

b. Collecte biodéchets sur le Grand Reims : exemple de suivis des odeurs dans le temps

Collecte des biodéchets à Reims et Bétheny : suivi des odeurs (situation au 31/12/2022)



Peu de signalements recensés autour des points de collecte des biodéchets. Des évocations non liées à ces collecteurs.

- Signalements
- Evocation - biodéchets
- Déchets verts
- Sites de collectes biodéchets
- Choux



A votre disposition pour répondre à vos questions



Rappel de la procédure définie lors du COPIL de mars 2022 :

1. ATMO Grand Est transmet l'information (par mail) de l'apparition d'un pic olfactif à l'ensemble des partenaires du COPIL Melchior dès prise de connaissance de l'information (en jours ouvrés).
2. Prise de contact auprès des communes concernées pour identifier l'origine potentielle des nuisances olfactives (besoin de contacts directs au niveau des communes du Grand Reims).
3. Si origine identifiée, mise en place d'actions par les partenaires identifiés.
4. En parallèle, suivi de l'évolution de la situation sur la zone concernée par une mise à jour régulière d'une note.
5. Réalisation d'un bilan à la suite de la gestion du pic olfactif → Partage de l'information auprès du Grand Public.

Gestion des pics olfactifs : retour d'expérience, évolution de la procédure

Evolutions attendues de la procédure :

- Gestion des listes de diffusion lors de l'apparition de pics olfactifs :
 - Fonction de l'origine
 - Fonction du secteur

Si l'origine n'est pas définie dès l'apparition du pic olfactif, l'information est transmise à l'ensemble du COFIL.

Origine suspectée	Organismes à informer par défaut (ATMO Grand Est)
Activités industrielles	DREAL – Grand Reims – Communes/industriels du secteur concerné – Sous-préfecture
Activités agricoles	Chambre d'Agriculture – Grand Reims - Communes du secteur concerné – Sous-préfecture
Résidentiel - tertiaire	Grand Reims – Commune concernée – Sous-préfecture

- Notifications automatiques des apparitions de pics olfactifs (par défaut Grand Reims).

- Systématiser l'information auprès du Grand Public (*a minima* les signalants du secteur concerné).

Actions:
Communication signalant
Actions Partenaires