

PROJECTEUR

LE MAG EXPERT D'ATMO GRAND EST

INTERNATIONAL

Retour sur 30 ans de coopération internationale

Agir au-delà des frontières,
une volonté historique (1990-2020)



©Ville de Kehl

L'air ne connaît pas de frontières et les dérèglements climatiques sont des enjeux planétaires auxquels tous les pays font face. C'est pourquoi ATMO Grand Est, anciennement l'ASPA, Air Lorraine et Atmo

Champagne-Ardenne, travaille depuis plus de 30 ans avec des partenaires étrangers pour améliorer la qualité de l'air au-delà des frontières ; que ce soit au niveau transfrontalier, européen ou international.

PROJETS ET PARTENARIATS TRANSFRONTALIERS

Voisine de la Belgique, du Luxembourg, de l'Allemagne et de la Suisse, ses 760 km de frontières placent le Grand Est comme première région transfrontalière de France métropolitaine. Cette situation permet à ATMO Grand Est d'œuvrer depuis plus de trente ans à la coopération transfrontalière, et d'être ainsi pilote ou partenaire de nombreux projets sur plusieurs espaces, en grande partie grâce aux co-financements des programmes INTERREG. L'association prend également part aux réflexions transfrontalières au sein des instances de ces zones de coopération. Dans le Rhin supérieur, elle est membre depuis 2000 du Groupe d'experts Qualité de l'air et du Groupe de travail Environnement de la Conférence Franco-Germano-Suisse du Rhin Supérieur. En Grande Région, elle anime depuis 2017 le Sous-Groupe de travail « Mise en réseau transfrontalière des données sur la qualité de l'air » et appartient au Groupe de travail Environnement du Sommet de la Grande Région. Ces réunions d'échange permettent à chaque membre de partager la situation de l'air dans sa région dont les points noirs restants, les aspects techniques de la surveillance, les actions et plans mis en œuvre pour réduire les impacts, le tout en vue de mutualiser les expériences.



Figure 1 : Le Grand Est et les programmes INTERREG (source : Ministère de la Culture)



Figure 2 : Logos du Sommet de la Grande Région et de la Conférence du Rhin Supérieur

Figure 3 : Principaux projets auxquels ATMO Grand Est a participé dans le programme INTERREG Rhin Supérieur (source : ATMO Grand Est)

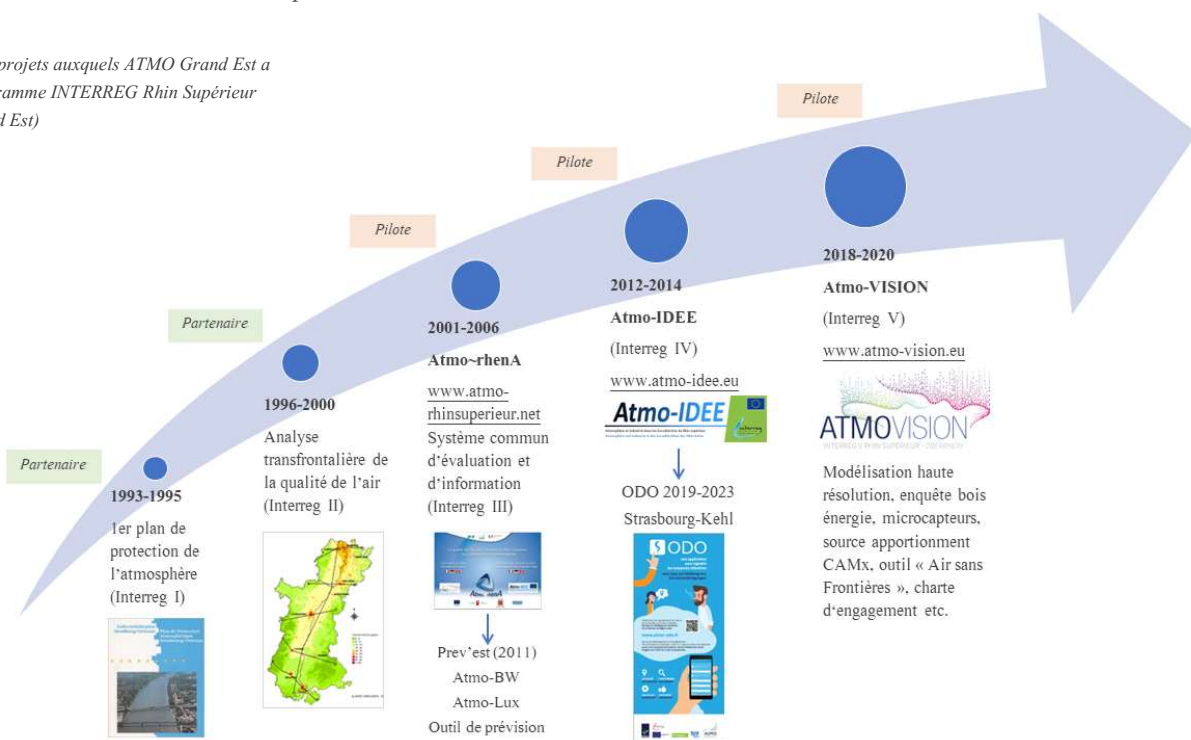


Figure 4 : Projets auxquels ATMO Grand Est a participé dans l'espace de coopération Grande Région (source : ATMO Grand Est)



ATMO Grand Est a aussi été partenaire d'autres projets au niveau transfrontalier, que ce soit au niveau de la Grande Région ou du Rhin supérieur, ou bien des projets interrégionaux.

2004
 Interreg III
 Station de mesure transfrontalière

Programme/Program Interreg III Saarland-Moselle/Saarland-Weisbaden

Création et gestion de la station de mesure transfrontalière Schoeneck

2011
 Prev'est
 Plateforme de modélisation interrégionale et transfrontalière

Extension et gestion d'une plateforme de prévision, d'analyse et de scénarios (Grand Est, Bourgogne-Franche-Comté, Bade-Wurtemberg, Luxembourg)

2011-2014 puis 2018-2020
 Interreg IV
 INDEE & INNOVAR
agroecologie-rhin.eu

InnovAR

Evaluation des pertes d'azote par volatilisation ammoniacale suite après l'épandage d'engrais

2013-2015
 Interreg IV Biocombust
biocombust.eu

BIOCOMBUST
 Sustainable Energy | Health

ABSCHLUSSBERICHT
 RAPPORT FINAL
 LAUFZEIT | DURÉE: 01.01.2013 - 31.03.2015

Développement durable de la biomasse énergie en limitant les effets sur la santé

2018-2021
 Interreg V
 SuMo Rhine
www.sumo-rhine.com

Possible composition of the indicator system

Transport services, Transport volume, Fleet Structure, Traffic management, Data management, Life quality, Energetic mix, Emission (CO2, NOx), Physical impact, Security and resilience, Participation, Accessibility (social, affordability)

Economical impact, Ecological impact, Social impact

Systèmes de transports transfrontaliers durables
 ATMO Grand Est partenaire associé : fourniture d'inventaires émissions transfrontaliers

2019-2022
 Interreg V
 Clim'ability Design
www.clim-ability.eu

Rhin Supérieur - Oberrhein
www.clim-ability.eu

Préparer les PME au changement climatique par des fiches de sensibilisation, des outils de diagnostic, des échanges et des ateliers de travail

2019-2020
 Interreg V
 ODO

ODO
 une application pour signaler les nuisances olfactives

Pouvoir signaler une odeur sur l'Eurodistrict Strasbourg-Ortenau, centralisation et analyse par ATMO Grand Est
 →ODO 2022 – ODO 2023

2019-2020
 Interreg V
 Parlement de jeunes transfrontalier Air-Climat-Energie

Parlement de jeunes transfrontalier Air-Climat-Energie
 Grenzbereichsübergreifender Schülerparlament Luft-Klima-Energie
 01.02.2020 - 04.02.2020
 > Parlement européen, Strasbourg
 LIVRET DE RÉSOLUTIONS / HEFT DER BESCHLÜSSE

Parlement d'élèves français et allemands pour travailler et débattre sur l'alimentation, la mobilité, la biodiversité, ou la transition énergétique...

2019-2021
 Fonds de l'Eurodistrict Strasbourg-Ortenau
 Livret franco-allemand pour le climat

Klima Sparbuch
 le climat
 Livret pour le climat
 Ein gemeinsames Buch für die Klimaziele

Guide avec conseils et adresses utiles pour la protection du climat au quotidien dans l'Eurodistrict

2020
 Interreg V France-Wallonie-Flandres
 GeDiDoT
 Gestion et diffusion de données transfrontalières
infocentre-sante.eu

Interreg
 France-Wallonie-Vlaanderen
 UNION EUROPÉENNE EUROPEE UNIE

GeDiDoT - BeVeGG

Fourniture de données qualité de l'air pour la Marne et les Ardennes

PROJETS ET PARTENARIATS EUROPÉENS ET INTERNATIONAUX

ATMO Grand Est a construit depuis les années 1990 des partenariats aux niveaux européen et international, dans le cadre de jumelages, de projets ou de conventions.

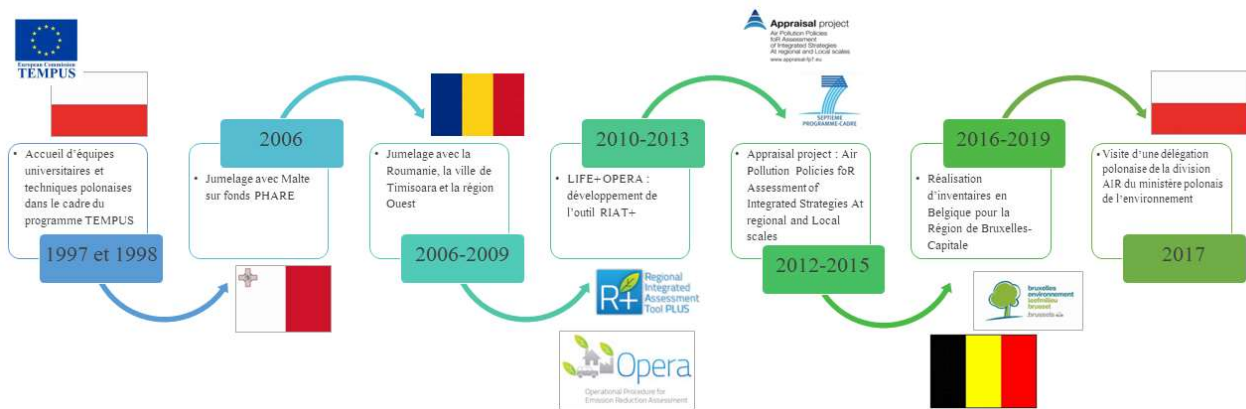


Figure 5 : Partenariats et projets auxquels ATMO Grand Est a participé au niveau européen (source : ATMO Grand Est)



Figure 6 : Partenariats auxquels ATMO Grand Est a participé au niveau international (source : Powerpoint et ATMO Grand Est)

En savoir plus

Un Projecteur sur la coopération internationale à ATMO Grand Est depuis 2021 sera bientôt disponible.



AIR • CLIMAT • ÉNERGIE • SANTÉ

Siège : 5, rue de Madrid • 67300 Schiltigheim

03 69 24 73 73

contact@atmo-grandest.eu

Brochure éditée par : ATMO Grand Est
 Conception : ATMO Grand Est
 Rédaction : ATMO Grand Est
 Référence : INT-EN-032