



Rue du Péage à Strasbourg (source : ATMO Grand Est)

Caractérisation de la qualité de l'air au niveau du quartier Starlette à Strasbourg

Présentation de la campagne de mesures 2023

Contexte et objectif de la campagne

ATMO Grand Est dispose des moyens techniques et d'une expertise permettant d'accompagner une gestion de l'atmosphère à long terme mais aussi à court terme, en cohérence avec la stratégie nationale déclinée et renforcée à l'échelle territoriale et locale. Ainsi, l'organisme met à disposition des éléments de diagnostic permettant d'évaluer la qualité de l'air, les émissions de polluants et de gaz à effet de serre des territoires mais aussi d'estimer l'exposition des populations à une qualité de l'air dégradée.

Les agglomérations de la région Grand Est combinent des émissions importantes associées au trafic routier d'axes urbains et interurbains et une population résidant aux abords de ces axes. Par conséquent, la surveillance de l'air en proximité trafic constitue un enjeu de santé publique majeur. Cette surveillance permet notamment de connaître les niveaux de pollution les plus élevés auxquels les habitants à proximité de ces infrastructures routières sont susceptibles d'être exposés.

Des aménagements ont été initiés en 2022 au niveau du quartier Starlette à Strasbourg. Cela a induit un report du trafic routier de la route du Petit Rhin, axe fortement fréquenté du quartier vers la rue du Péage située à proximité de celle-ci.

L'Eurométropole de Strasbourg a sollicité ATMO Grand Est pour étudier l'impact du report du trafic sur ces deux axes sur la qualité de l'air du quartier, afin d'évaluer les effets sur la santé des populations avoisinantes.

Cette étude répond aux orientations d'ATMO Grand Est : évaluer les inégalités d'exposition en caractérisant l'environnement à proximité des sources d'émissions.

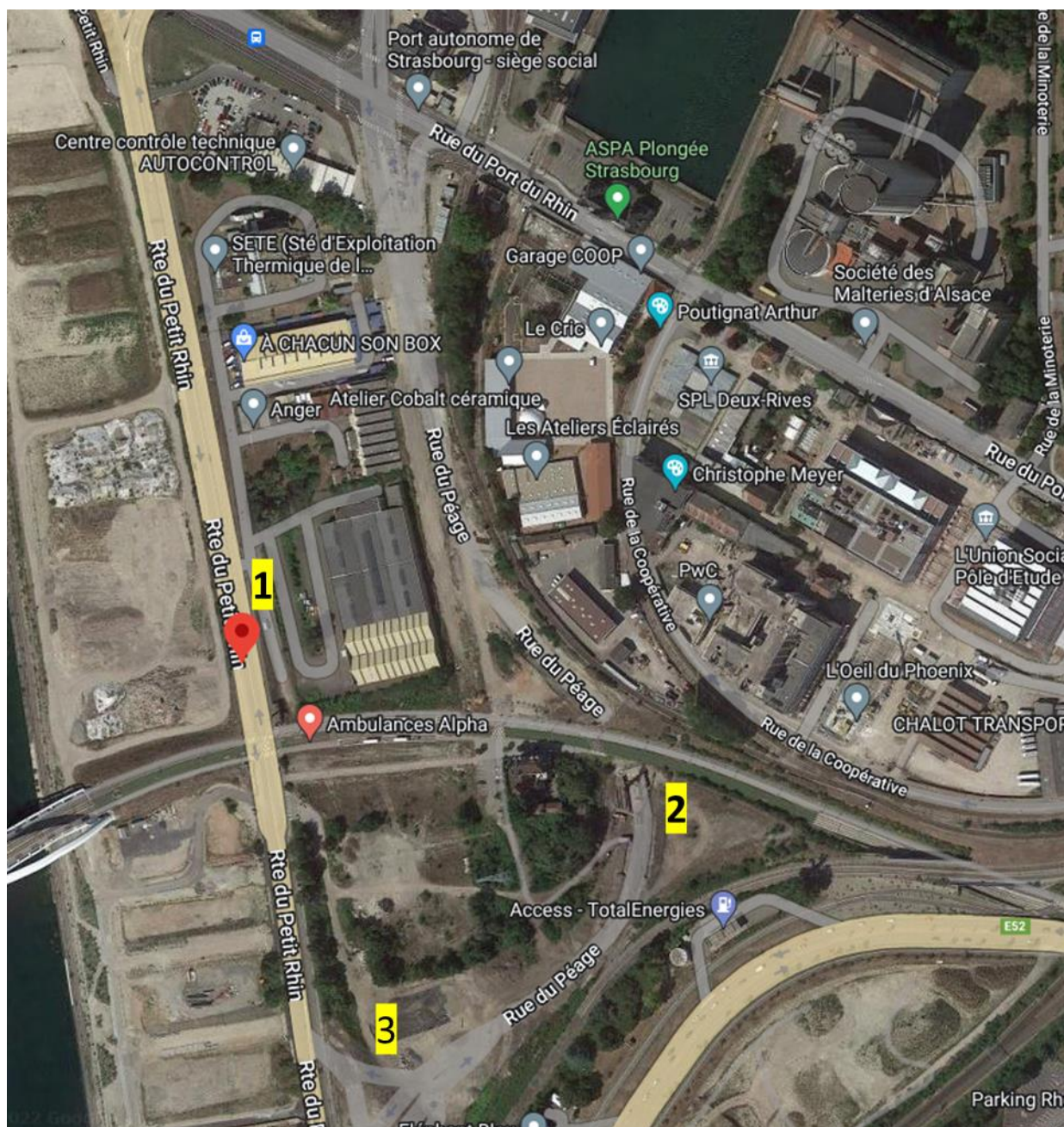
Moyens de mesure mis en place

Pour réaliser cette étude, ATMO Grand Est va mesurer le dioxyde d'azote qui est un indicateur du trafic routier. Pour prélever le dioxyde d'azote (NO_2), ATMO Grand Est utilise des tubes passifs. Ils sont installés sur 3 sites de mesures situés, à savoir :

- En sortie de la trémie située sur la rue du Péage ;
- Au croisement Sud entre la rue du Péage et la route du Petit Rhin ;
- Au milieu de la route du Petit Rhin.



*Tube passif pour le prélèvement du NO_2
(Source : ATMO Grand Est)*



Localisation des trois points de mesure (Source : Google Maps)

Durée de la campagne

Six campagnes de mesures de 14 jours chacune sont réalisées en 2023 afin de couvrir les 4 saisons et de pouvoir comparer les données aux normes en vigueur (afin de pouvoir reconstituer des grandeurs annuelles comparables aux normes de la qualité de l'air, une couverture de 14% de l'année est nécessaire).

Les résultats de cette étude seront disponibles sur notre site internet : www.atmo-grandest.eu.

ATMO Grand Est

ATMO Grand Est est un organisme de surveillance et d'étude de la pollution atmosphérique dans la région Grand Est agréé par le ministère chargé de l'Environnement. L'organisme regroupe des représentants de l'Etat, des industriels, des collectivités locales et territoriales ainsi que des mouvements associatifs et personnalités qualifiées.

ATMO Grand Est réalise des missions tant réglementaires que collégiales et s'appuie sur une vision intégrée pour ses champs d'intervention ainsi que sur des valeurs sociétales fortes. Ainsi ATMO Grand Est assure :

- * Des missions d'observatoire et de communication (dont la surveillance et l'information réglementaires), d'aide à la décision et d'amélioration des connaissances, toutes orientées vers l'action en résonance avec le plan national de surveillance de la qualité de l'air, avec comme finalité l'amélioration du capital atmosphérique vis-à-vis de ses impacts sur la santé et l'environnement.
- * Un champ d'intervention en approche intégrée couvrant les propriétés chimiques et physiques de l'atmosphère extérieure et intérieure depuis les sources d'émissions (polluants et gaz à effet de serre) et les déterminants comme l'énergie, jusqu'à l'évaluation des actions prenant en compte les impacts sur la santé et l'environnement voire sur le social et l'économie.
- * Une organisation responsable s'appuyant sur des valeurs professionnelles (efficience des outils et valorisation de l'expertise, coopérations, ...) et managériales (relations et conditions de travail) et se fondant sur des valeurs sociétales (intérêt collectif, collégialité, transparence, impartialité, dialogue respectueux avec et entre les parties prenantes, proximité avec le

Retrouvez-nous sur notre site internet et notre page Facebook

Internet : www.atmo-grandest.eu

Facebook : <https://www.facebook.com/atmograndest>

territoire, réduction des inégalités d'exposition avec protection des personnes vulnérables, ...).



AtMO

GRAND EST

Metz - Nancy - Reims - Strasbourg

Air • Climat • Energie • Santé

Espace Européen de l'Entreprise - 5 rue de Madrid - 67300 Schiltigheim
Tél : 03 88 19 26 66 - Fax : 03 88 19 26 67 - contact@atmo-grandest.eu
Siret 822 734 307 000 17 - APE 7120 B
Association agréée de surveillance de la qualité de l'air