

# L'OZONE AFFECTE AUSSI NOS PLANTES

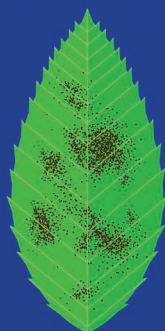
L'ozone est un polluant secondaire estival qui se forme sous l'effet de l'ensoleillement et de températures élevées. Ce gaz invisible qui se compose de 3 atomes d'oxygène (O<sub>3</sub>) est un oxydant puissant. Son odeur irritante est celle d'un arc électrique mais difficilement perceptible aux concentrations observées.





**GROSEILLIER**

**Les symptômes typiques des dégâts dus à l'ozone sur les végétaux sont des tâches de couleur blanche, rouge, marron, pourpre ou noire. Ils s'apparentent souvent à des couleurs automnales précoces.**



**HÊTRE**



**TOMATE  
GROSEILLE**

**Ces tâches ont pour caractéristiques d'être :**

- absentes des nervures qui restent vertes,
- absentes du dessous des feuilles,
- absentes des parties supérieures des feuilles qui étaient cachées par d'autres feuilles,
- plus importantes sur les feuilles plus vieilles.

**Je lutte contre la pollution toute l'année**

- je privilégie la marche, le vélo et les transports en commun pour mes petits trajets,
- je choisis les transports en commun et le covoiturage pour mes déplacements domicile-travail,
- je conduis en souplesse et je respecte les limitations de vitesse,
- j'entretiens régulièrement mon véhicule.



**BOULEAU**

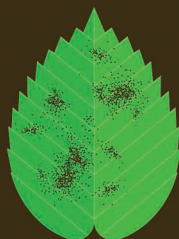
**En cas de pic de pollution**

- j'évite l'utilisation de précurseurs de l'ozone (peintures, solvants, colles, tondeuses à gazon, etc.),
- j'évite les efforts physiques intenses,
- je signale toute personne en difficulté en appelant le 112.



**CENTAURÉE**

informez-vous sur  
[atmo-grandest.eu](http://atmo-grandest.eu)



**NOISETIER**