

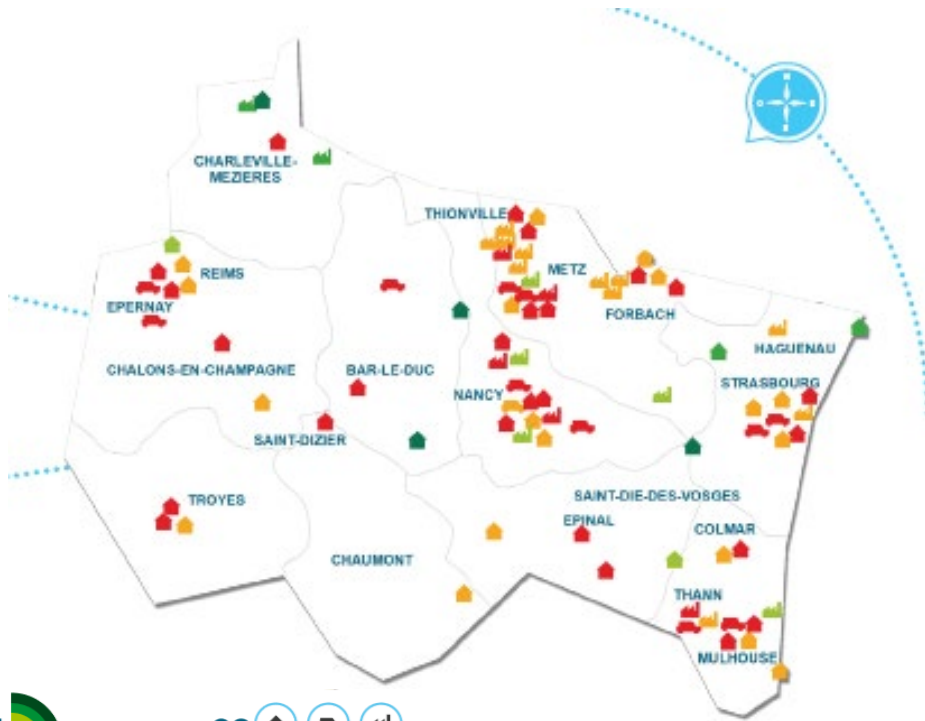


Bilan qualité de l'air CODERST de la Marne

Châlons-en-Champagne



Moyens de surveillance : Réseau de stations de mesures



Campagnes de mesures

Pour évaluer les niveaux de pollution en tout point du territoire (hors réseau des stations fixes de mesures), **des moyens mobiles de surveillance de la qualité de l'air** sont mis en œuvre par ATMO Grand Est.



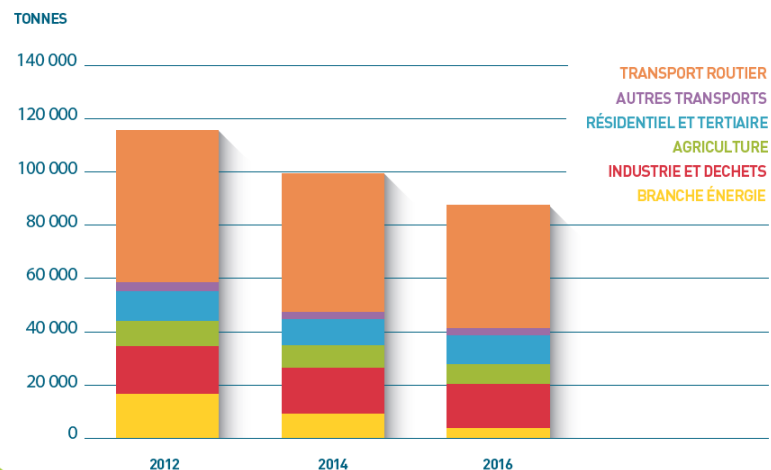
- #01 leur lieu d'implantation (type)
- #02 l'influence de leur environnement.

ATMO Grand Est gère **78 stations de mesures fixes** avec **216 analyseurs et préleveurs** sur la région, afin de répondre aux exigences réglementaires et aux enjeux identifiés.



Moyens de surveillance : Inventaire des émissions

ÉVOLUTION SECTORIELLE DES ÉMISSIONS RÉGIONALES DE NO_x DE 2012 À 2016

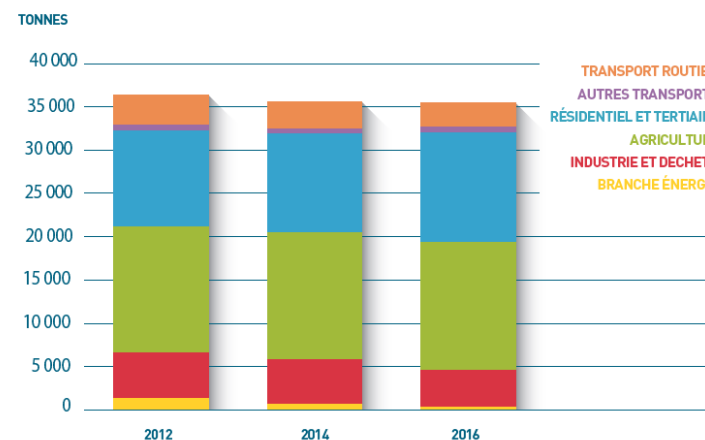


SOURCE : ATMO GRAND EST / INVENT'AIR V2018

NO_x

- Baisse des émissions de NO_x entre 2010 et 2016
- Secteurs principaux : Routier (≈50%) et Industrie (≈ 20%)

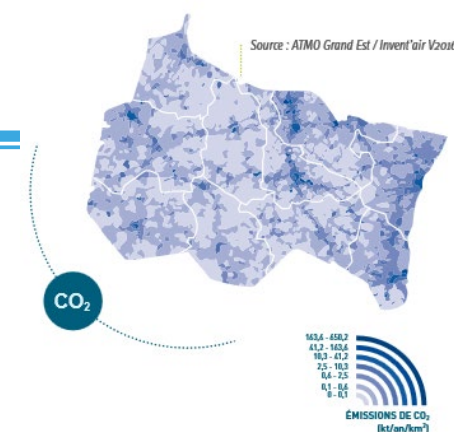
ÉVOLUTION SECTORIELLE DES ÉMISSIONS RÉGIONALES DE PM10 DE 2012 À 2016

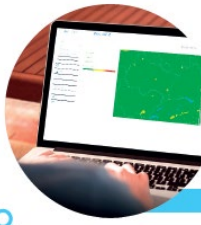


SOURCE : ATMO GRAND EST / INVENT'AIR V2018

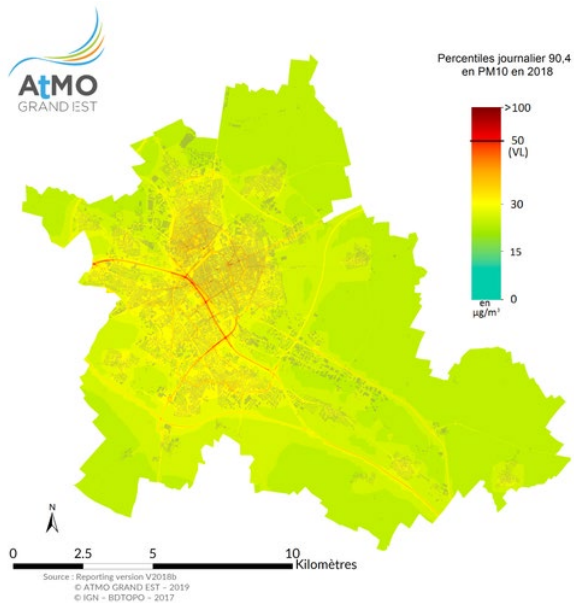
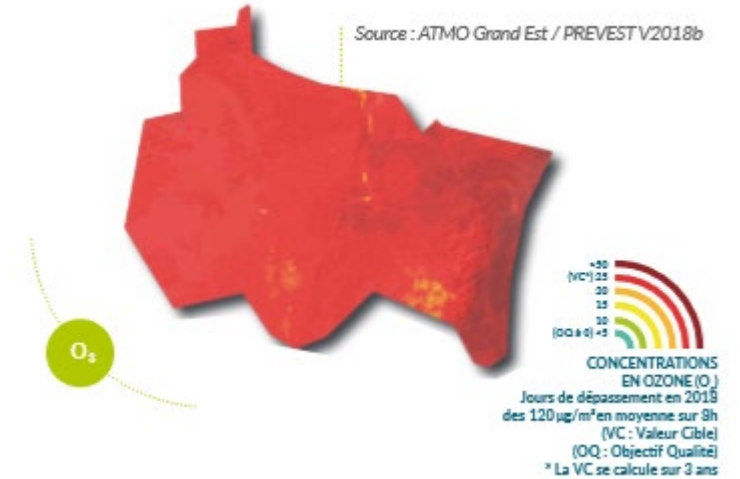
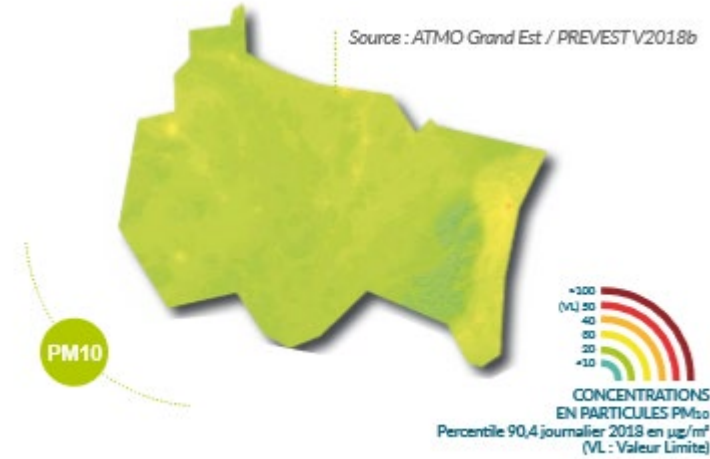
PM10

- Stagnation des émissions de PM10 entre 2010 et 2016
- Secteurs principaux : Agriculture (≈ 40%) et Résidentiel/ Tertiaire (≈ 30%)





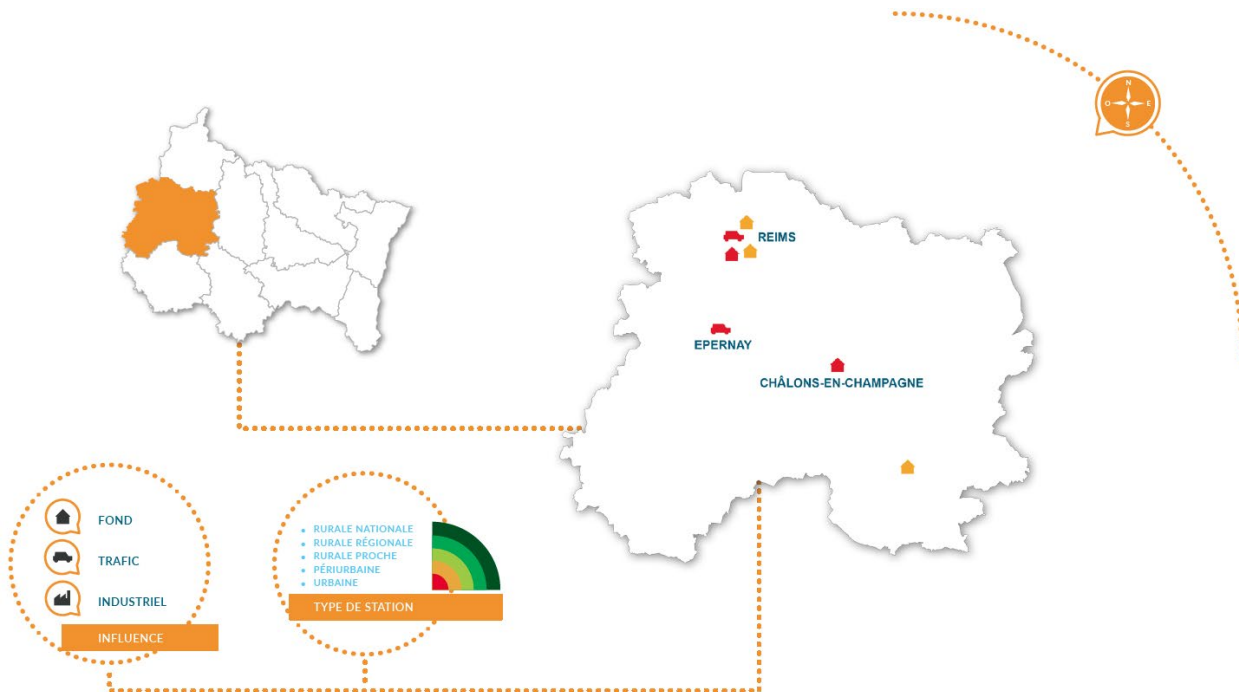
Moyens de surveillance : Modélisations régionale et urbaine



La plateforme de modélisation composée de plusieurs modèles capables de répondre de manière intégrée aux différents enjeux de la surveillance et de l'étude de la qualité de l'air :

- Spatialisation de la qualité de l'air,
- Simulation d'épisodes de pollution atmosphérique pour mieux comprendre les phénomènes en jeu
- Prédiction de la pollution atmosphérique (anticipation des pics de pollution pour une meilleure information...)

Réseau de mesures



Un réseau de mesures centré sur la population.

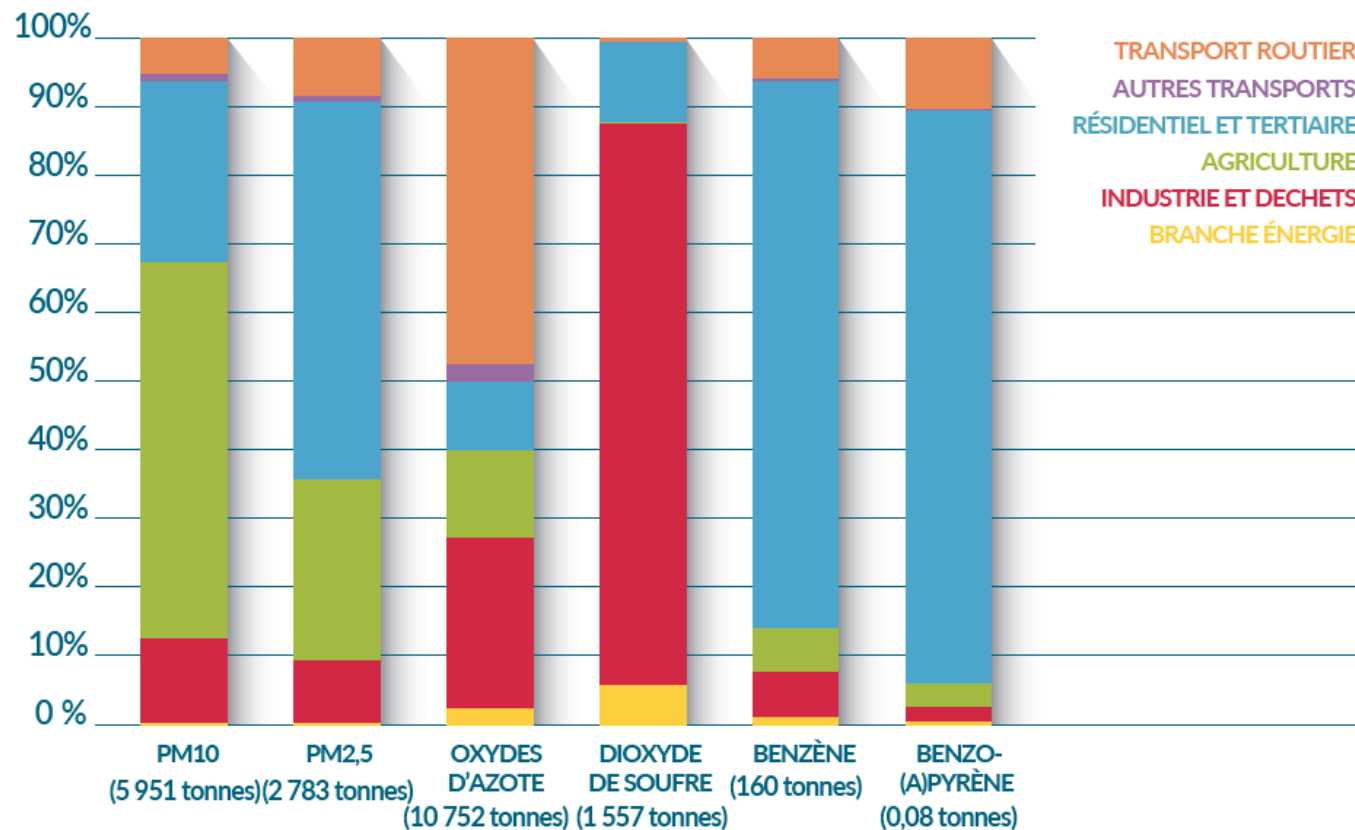
Campagnes de mesures en 2018

(Evaluations de la qualité de l'air sur le département)

- Suivi des pesticides sur la commune de Reims et de Verzy ;
- Campagne de mesures de la qualité de l'air réalisée à Vitry-le-François, commune incluse dans les zones d'intérêt général définies à l'échelle du Grand Est ;
- Poursuite des campagnes de mesures menées en proximité industrielle : Vitry-le-François (Calcia), Omev (OMYA), La Veuve (UVEA) et Reims (Remival – BSN) ;
- Communes dans la Marne concernées par la campagne régionale 2018 : Epernay, Pleurs et Chepy.

Bilan qualité de l'air 2018 dans la Marne

Emissions de polluants



Un profil « Emissions » différent qu'à l'échelle régionale avec une contribution :

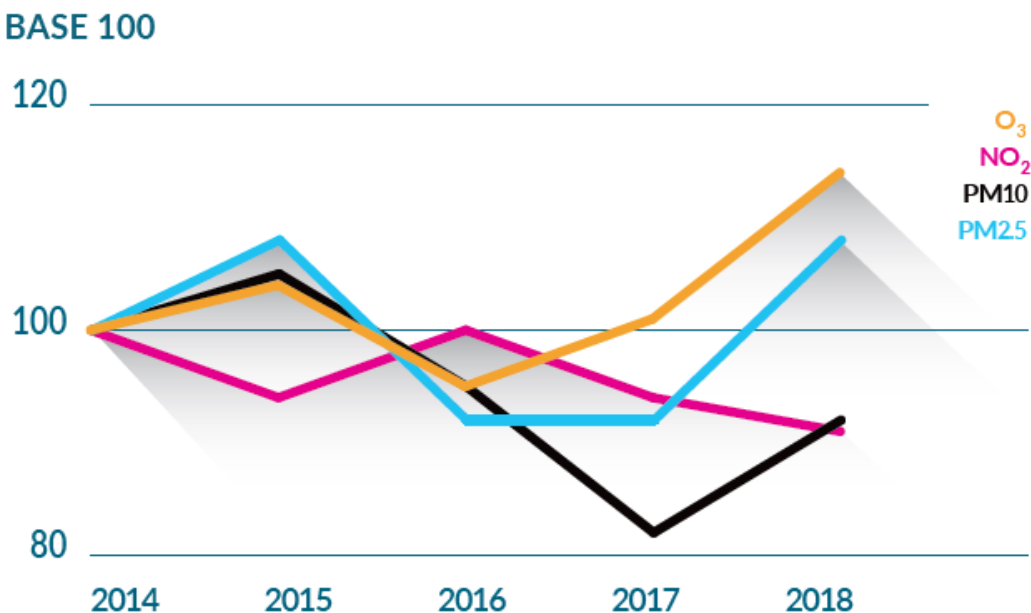
- Plus importante du secteur Résidentiel/Tertiaire aux émissions de Benzo(a)pyrène ($\approx 83\%$)
- Plus importante du secteur Agriculture aux émissions de PM10 ($\approx 55\%$)

RÉPARTITION SECTORIELLE DES ÉMISSIONS DE POLLUANTS DANS LA MARNE EN 2016

SOURCE : ATMO GRAND EST / INVENT'AIR V2018

Bilan qualité de l'air 2018 dans la Marne

Concentrations dans l'air



EVOLUTION DES NIVEAUX DES PRINCIPAUX POLLUANTS DE 2014 À 2018 DANS LA MARNE

SITUATION DE LA MARNE PAR RAPPORT AUX VALEURS RÉGLEMENTAIRES DE QUALITÉ DE L'AIR EN 2018

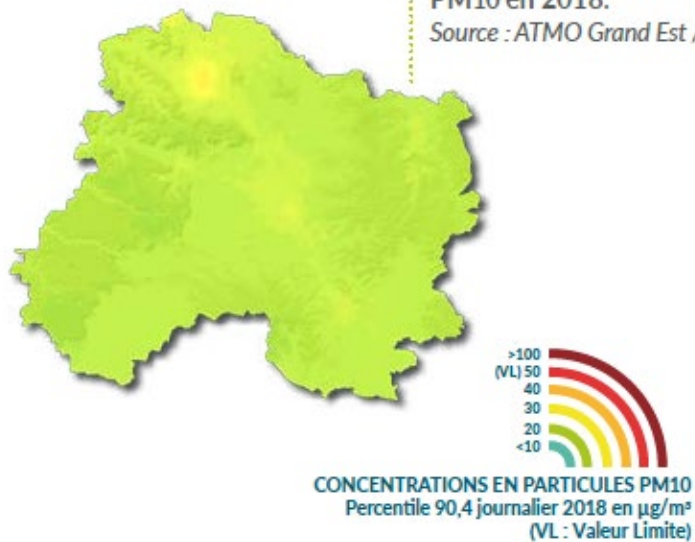
MARNE	Seuil Réglementaire	Particules PM10	Particules PM2,5	Dioxyde d'azote	Ozone	Dioxyde de soufre	Benzène	Benzo(a) pyrène	Métaux lourds	Monoxyde de carbone
Santé	Valeur limite	●	●	●	-	●	●	-	●	●
	Valeur cible	-	●	-	●	-	-	●	●	-
	Objectif de qualité	●	●	●	●	●	●	-	●	-
	Ligne directrice OMS	●	●	●	●	●	-	-	-	-
	Seuil d'information (1)	●	-	●	●	●	-	-	-	-
	Seuil d'alerte (1)	●	-	●	●	●	●	-	-	-
Végétation	Niveau critique	-	-	●	-	●	-	-	-	-
	Valeur cible	-	-	-	●	-	-	-	-	-
	Objectif de qualité	-	-	-	●	-	-	-	-	-

(1) Différent des procédures réglementaires préfectorales d'information-recommandation ou d'alerte, qui sont des pratiques et des actes administratifs pris par l'autorité préfectorale lors d'un épisode de pollution. Ces procédures sont déclenchées sur prévision d'un dépassement des seuils d'information-recommandation et/ou d'alerte, et peuvent l'être sans que ce dépassement soit constaté le lendemain, ou à l'inverse, ne pas l'être alors qu'un dépassement sera constaté le lendemain.

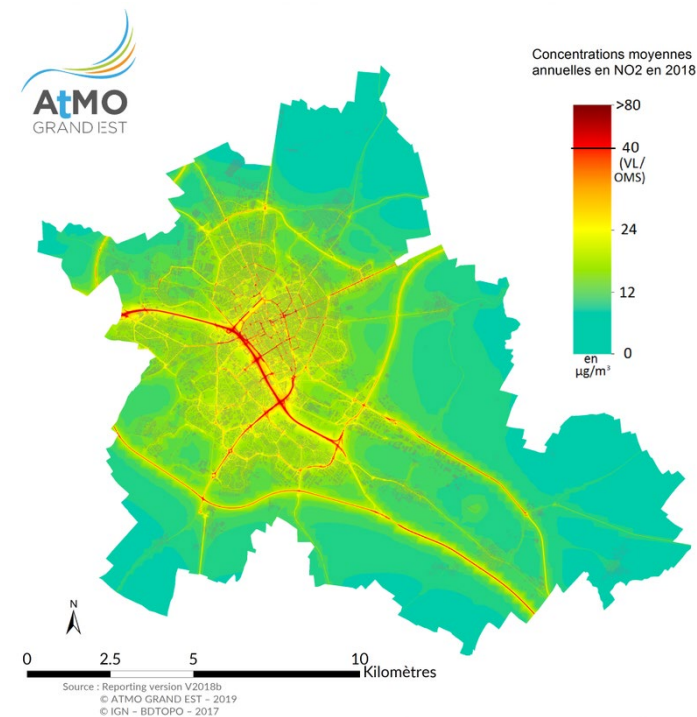
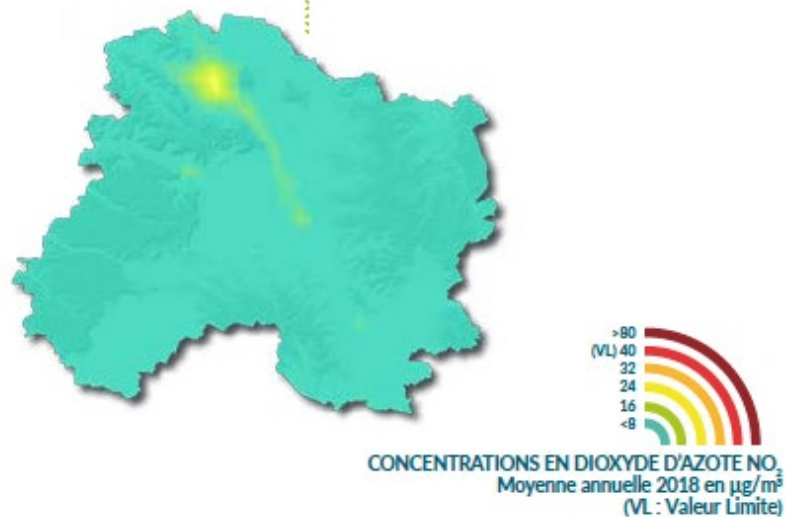
- Respect valeur réglementaire
- Dépassement objectif qualité/valeur cible/seuil d'information/ligne directrice OMS
- Dépassement valeur limite/seuil d'alerte
- Non évalué ou données insuffisantes pour se comparer aux seuils réglementaires
- Il n'existe pas de valeur réglementaire

Concentrations dans l'air

Répartition du percentile 90,4
(moyenne journalière) en particules
PM10 en 2018.
Source : ATMO Grand Est / PREVEST V2018



Répartition des concentrations moyennes
annuelles en dioxyde d'azote en 2018.
Source : ATMO Grand Est / PREVEST V2018b



Les populations les plus exposées à la pollution aux particules PM10 et au dioxyde d'azote (NO_2) sont localisées le long des grands axes routiers (A4, N44), ainsi qu'au niveau des centres-villes des agglomérations de Reims, Châlons-en-Champagne et Epernay.

Bilan des épisodes de pollution - Marne 2018

Réglementation : Critères de déclenchement (AM du 7 avril 2016 repris par AIP du 24 mai 2017)

- Critères 100 km² sur la région
 - Les procédures sont déclenchées sur les départements pour lesquels au moins 10 km² sont concernés
- Critères de population
 - 50 000 hab. pour les Ardennes, l'Aube, la Haute Marne, la Meuse et les Vosges
 - 10% de la population concernée pour les autres départements de la région Grand Est (Marne, Meurthe et Moselle, Moselle, Bas-Rhin, Haut-Rhin et Vosges)



- ❖ Caractérisation réalisée par modélisation ou par constat à partir de mesures sur une station de fond
- ❖ L'expertise du prévisionniste d'Atmo Grand Est permet d'améliorer l'interprétation des modélisations

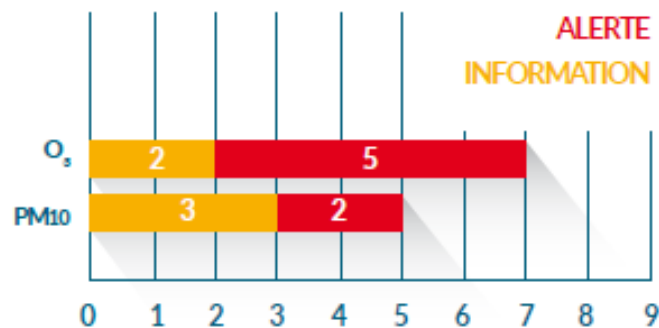


- ❖ Délégation du Préfet à ATMO Grand Est pour déclencher les procédures d'information-recommandation et d'alerte

Bilan des épisodes de pollution - Marne 2018

La procédure préfectorale d'information-recommandation a été déclenchée à 12 reprises en 2018 sur le département de la Marne...

PIC DE POLLUTION



NOMBRE DE JOURS DE PROCÉDURE D'INFORMATION OU D'ALERTE POUR LES PM10 ET L'OZONE DANS LA MARNE EN 2018

2 épisodes de pollution à l'ozone

- 2 jours en juillet : du 26/07 (PIR) au 27/07 (PAp)
- 5 jours en août : du 03/08 (PIR) au 07/08 (PAp)

3 épisodes de pollution aux particules PM10

- 1 jour en février : 08/02 (PIR)
- 3 jours en février : 21/02 (PIR) au 23/02 (PAp)
- 1 jour en mai : 16/05 (PIR)

Nb de jours avec procédure réglementaire			
Dep		PM10	O ₃
Ardenne	08	5	7
Aube	10	1	7
Marne	51	5	7
Haute Marne	52	2	6
Meurthe et Moselle	54	4	7
Meuse	55	1	7
Moselle	57	4	7
Vosges	88	4	4
Bas-Rhin	67	2	8
Haut-Rhin	68	5	8



Pas de procédure préfectorale d'information-recommandation déclenchée pour le SO₂ et NO₂

Bilan des épisodes de pollution - Marne 2018

Evolution sur les 5 dernières années des dépassements de seuils (SIR et SA)

(valeurs aux stations de mesures - poste le plus chargé)

PM10	2014	2015	2016	2017	2018
Seuil d'information et de recommandations					
Station de fond	5	9	7	8	9
Trafic	13	13	18	19	6
Seuils d'Alerte					
Station de fond	4	1	1	2	0
Trafic	5	3	2	2	0

O ₃	2014	2015	2016	2017	2018
Seuil d'information et de recommandations					
Station de fond	0	2	1	2	4
Seuils d'Alerte					
Station de fond	0	0	0	0	0

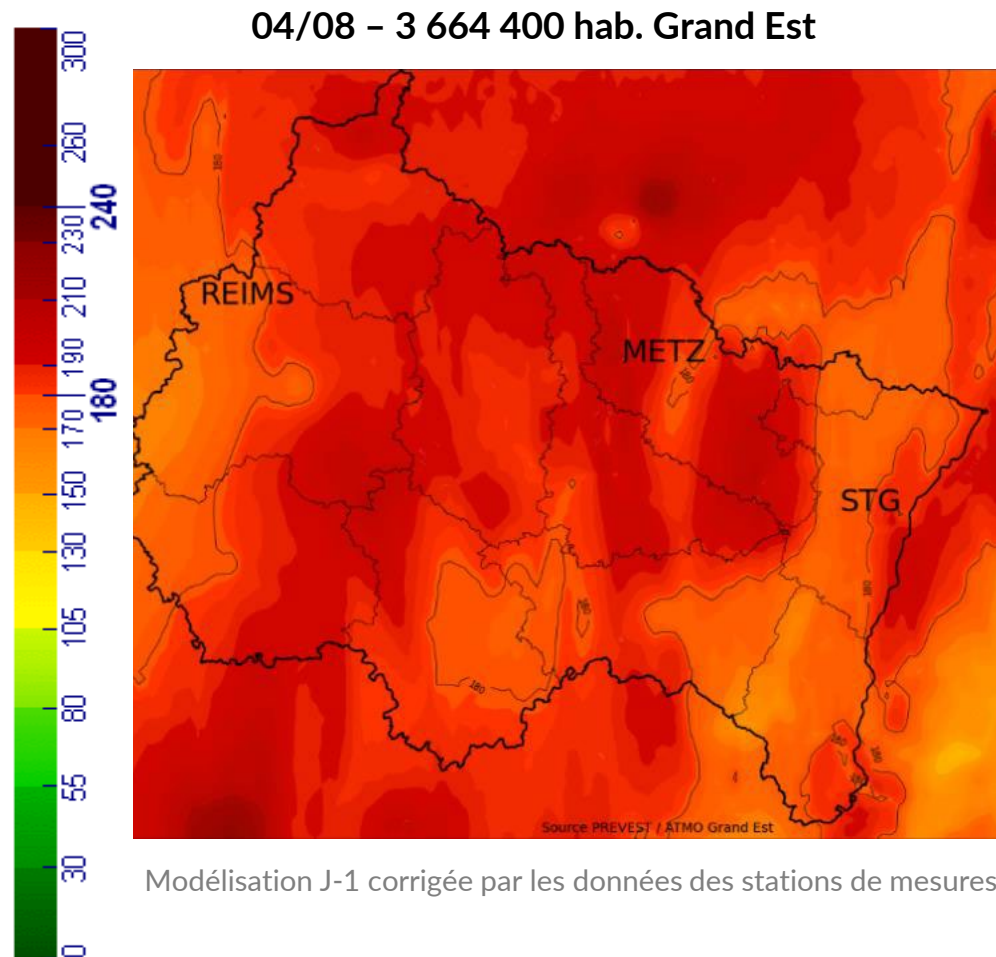
Bilan des procédures préfectorales - Marne 2018

Zoom sur l'épisode d'ozone d'août 2018...

- L'épisode a touché l'ensemble des départements de la région dont la Marne avec près de 59% du département concerné le 4 août.
- 130 000 personnes ont été exposées à un dépassement du seuil d'information-recommandation le 4 août.

Bilan Préviation ozone...

O ₃	Bilan des dépassements Marne	
	Dépassements SIR en 2018	4
	Dépassements d'entre eux prévus	3
	Dépassements prévus non confirmés	4
	Dépassements non prévus	1



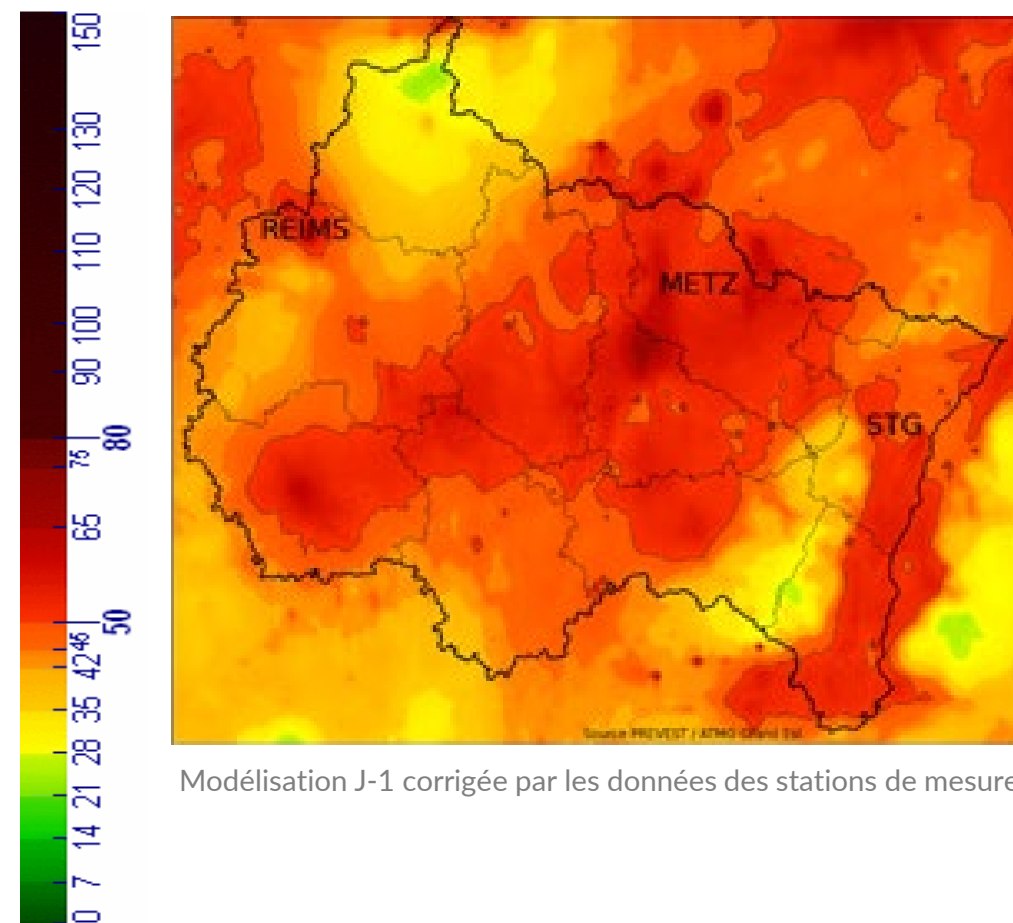
Zoom sur l'épisode de particules de février 2018...

- L'épisode a touché l'ensemble des départements.
- 260 100 habitants de la Marne ont été exposés au dépassement du seuil d'information-recommandation le 8 février.

Bilan Prévision PM10...

PM10	Bilan des dépassements Marne	
	Dépassements SIR en 2018	9
	Dépassements d'entre eux prévus	4
	Dépassements prévus non confirmés	1
	Dépassements non prévus	5

8/02 - 3 973 800 hab. Grand Est



Modélisation J-1 corrigée par les données des stations de mesures

A votre disposition pour répondre à vos questions

