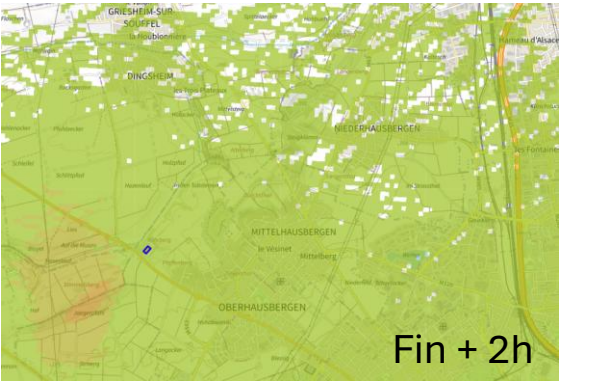
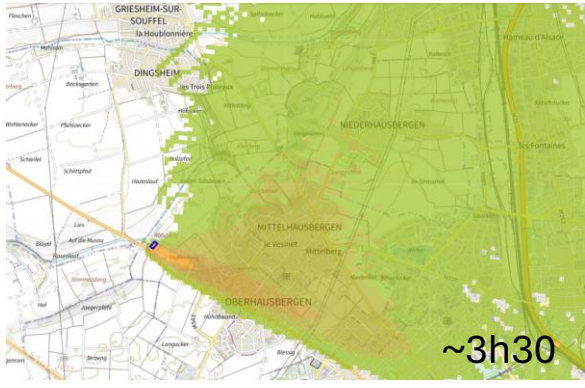
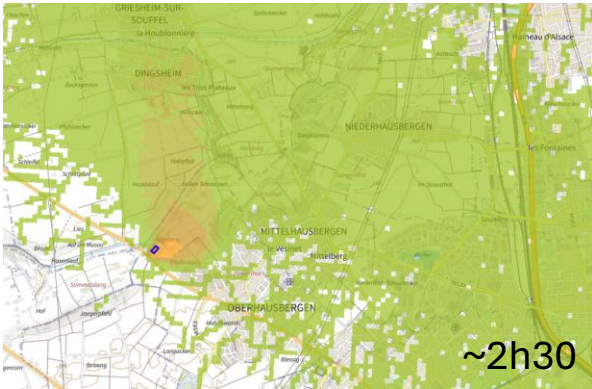
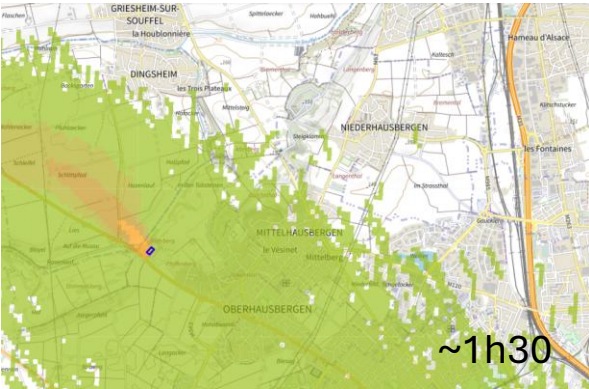
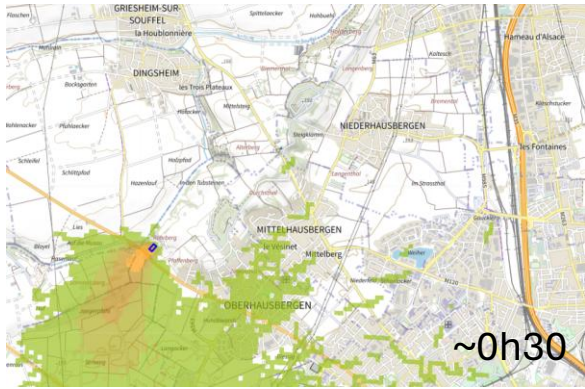
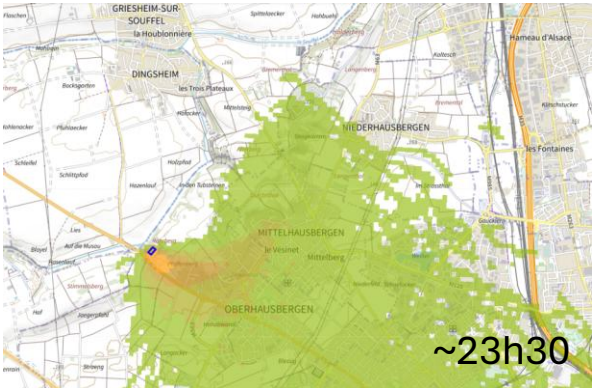
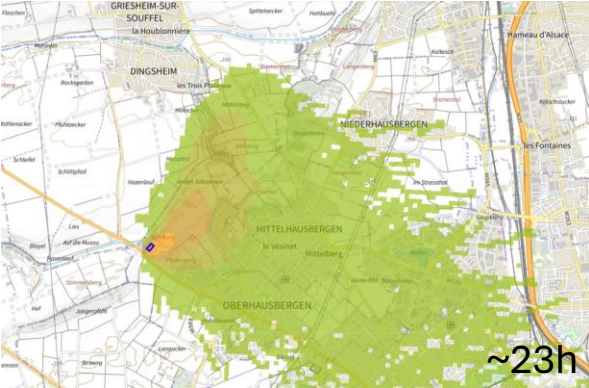
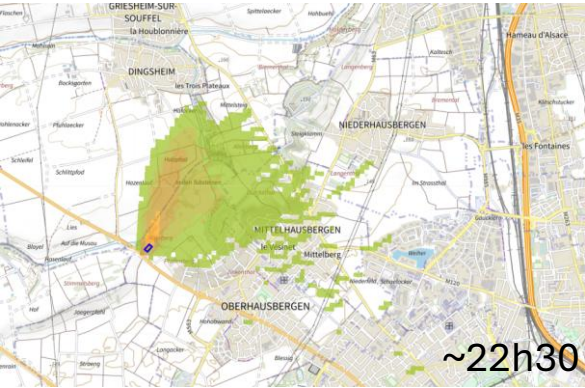


**Information concernant l'incendie d'un  
entrepôt agricole à Oberhausbergen la nuit  
du 10-11/12/2025**

**11/12/2025**

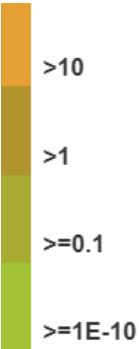


# Simulation du panache – incendie d’un entrepôt agricole à Oberhausbergen la nuit du 10-11/12/2025



Sur-concentrations  
indicatives en  $\mu\text{g}/\text{m}^3$

Avertissement : Ces illustrations sont issues d’outils de modélisation et servent à identifier les directions du panache de particules émises par l’incendie, avec toutes les incertitudes associées. Les niveaux de concentration indiqués par cette modélisation sont indicatifs et doivent être analysés aux stations (cf page suivante).



Au début de l’incident, le panache se dirige vers le nord-est vers les communes de Dingsheim et Mittelhausbergen.

Durant les heures suivantes, en raison du vent faible en vitesse et variable en direction, le panache s’enroule autour de la source et les niveaux les plus élevés sont cantonnés tour à tour dans les villes et villages voisins.

En raison du vent de direction variable, la zone d’impact perceptible s’élargit finalement dans toutes les directions, concernant d’autres communes telles que Strasbourg, Schiltigheim, Bischheim, Oberschaeffolsheim ou Lingolsheim.

Environ 2h après la fin de l’incendie, la modélisation montre que les particules se sont dispersées.

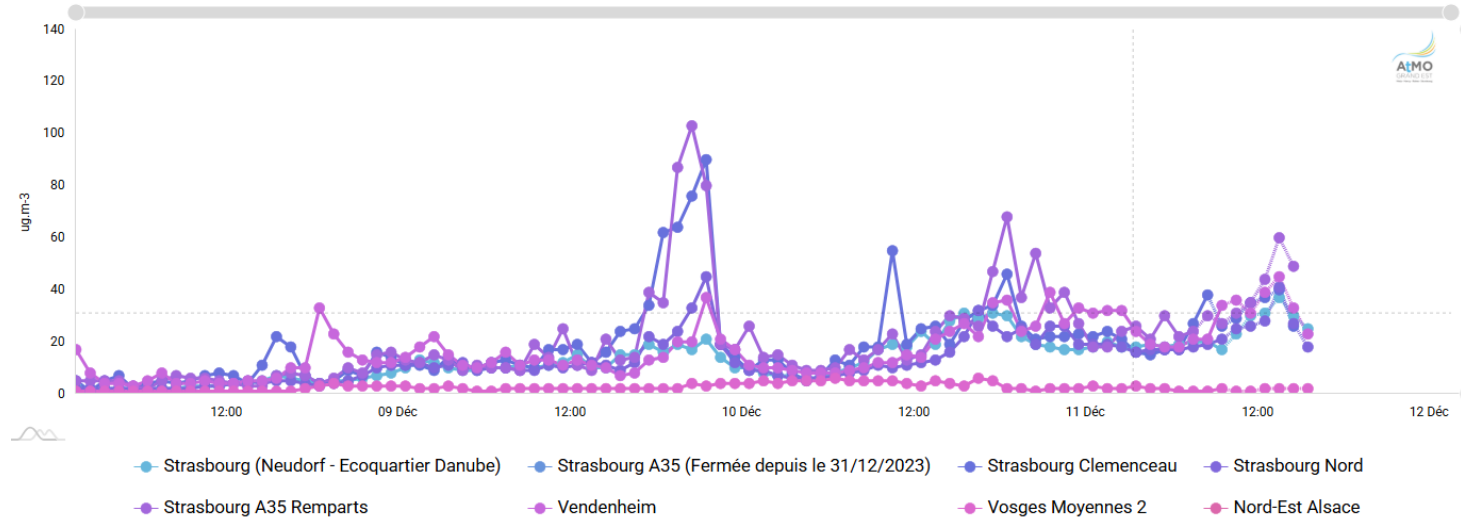




# Mesures de particules PM10 et particules fines PM2.5 à Strasbourg et dans le Bas-Rhin du 9 décembre 2025 0h au 11 décembre 2025 à 15h

## Statistiques des signalements d'odeurs et situation par rapport au seuil de déclenchement de procédure préfectorale

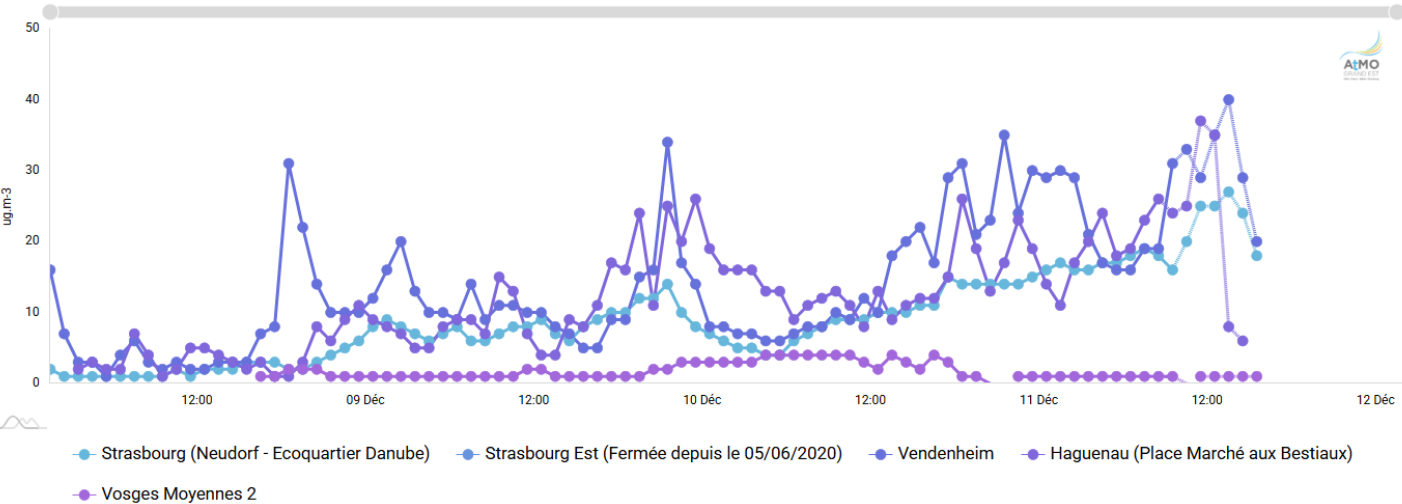
Particules, diamètre < 10 µm (PM10) - Moyenne horaire



Les concentrations mesurées en PM10 et PM2,5 sur le réseau de Strasbourg et du Bas-Rhin sont cohérentes et ne montrent pas d'impact particulier à l'échelle de l'agglomération.

Application SIGNALAIR : 7 signalements d'odeurs sur ces 24 dernières heures dans un rayon de 20kms autour de Strasbourg. Cinq évocations de brûlé et 2 évocations « autres ». Le niveau de gêne va de gênant (5/7) à très gênant (2/7) et l'intensité de forte (4/7) à très forte (3/7).

Particules fines, diamètre < 2,5 µm (PM2.5) - Moyenne horaire



Les moyennes journalières en PM10 restent inférieures à 50µg/m³ c'est-à-dire en dessous du seuil de déclenchement de la procédure d'information et recommandation à la population.

