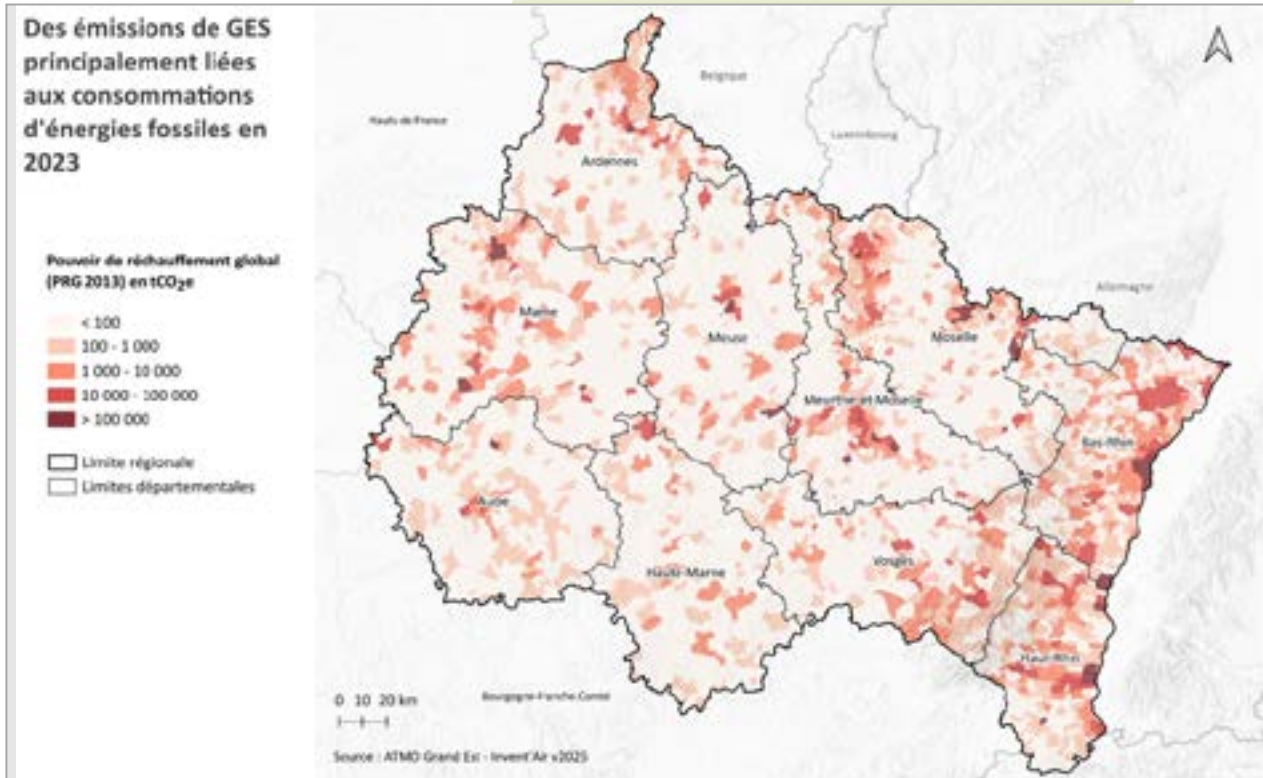


## La boussole climat-air-énergie : un outil de positionnement pour les sites industriels

ATMO Grand Est (source Atlas\_sectoriel\_V2025.pdf).



Données accessibles sous forme de cartes ou de graphiques sur internet : [https://lc.cx/industrie\\_grand\\_est](https://lc.cx/industrie_grand_est)

### Objectif de la boussole

**La boussole Climat-Air-Energie développée par ATMO Grand Est propose une vue synthétique personnalisée des données sur les émissions de polluants atmosphériques, les émissions de GES et sur la consommation énergétique d'un site industriel. C'est un outil qui contextualise les émissions d'un site industriel sur une année de façon à la fois concise et riche d'informations.**

La boussole représente un support de discussion entre l'association et ses membres industriels, en vue d'une prise de conscience et d'une sensibilisation au poids environnemental des sites pour susciter l'élaboration d'actions de réduction des impacts.

### Déploiement de la boussole

**À chaque mise à jour avec les dernières données disponibles, la boussole est transmise à plus de 100 industriels du Grand Est par mail avec un message d'explication. C'est une opportunité pour sensibiliser les correspondants des membres industriels de l'association aux problématiques de la qualité de l'air.**

La boussole est également présentée aux industriels lors des visites d'ATMO Grand Est dans les sous-secteurs de la chimie, production de verre, agroalimentaire, cimenteries, énergie (dont traitement de déchets avec valorisation énergétique), etc. Les participants (responsables environnement, direction) ont alors l'opportunité de poser des questions, de mieux comprendre l'intérêt des différents paramètres présentés et comment leurs émissions se positionnent au sein des émissions industrielles de leur territoire et par rapport à leur sous-secteur économique.

## Construction de la boussole

La boussole est construite à partir des informations compilées par ATMO Grand Est dans l'Observatoire Climat Air Energie Grand Est et sa base de données Invent'Air. Chaque année N celle-ci est mise à jour. Les émissions utilisées pour la boussole sont alors les dernières disponibles, c'est-à-dire celles de l'année N-2. Ainsi, en 2025, l'Invent'Air V2025 a été utilisé pour construire les boussoles sur la base des données de l'année 2023.

Pour chaque site industriel, deux boussoles sont proposées :

- La boussole de l'industriel dans son EPCI : par rapport aux autres acteurs industriels de l'EPCI (*industrie manufacturière, énergie, déchets*),
- La boussole de l'industriel dans son secteur d'activité : par rapport aux autres acteurs de son sous-secteur économique sur le Grand Est.

Chaque boussole présente :

- Les émissions de 4 polluants atmosphériques : oxydes d'azote (NOX), particules PM10, particules fines PM2.5 et composés organiques volatiles non méthaniques (COVNM),
- Les émissions de gaz à effet de serre totales (*Pouvoir de Réchauffement Global selon la méthode 2013 - PRG 2013*) et les émissions de CO<sub>2</sub> issues de la combustion de la biomasse (CO<sub>2</sub> bio).
- La dépendance énergétique : sont prises en compte toutes les énergies consommées (*par les sites du secteur de l'énergie et par ceux du secteur de l'industrie*) y compris l'énergie matière première.

Présentation et échelle de la boussole :

Les indicateurs de chaque industriel sont présentés en orange sur les graphes et sont systématiquement normalisés comme suit :

- La 15<sup>ème</sup> plus grande valeur du paramètre (*parmi l'ensemble des sites des secteurs de l'industrie, de l'énergie et des déchets du Grand Est*) est utilisée pour normaliser les valeurs pour chaque site : elle est positionnée à 1 sur l'échelle de la boussole.
- Pour permettre une bonne lisibilité de la boussole, les 15 sites dont les émissions sont supérieures ou égales à celles du 15<sup>ème</sup> plus gros émetteur sont également positionnés à 1.



• L'activité industrielle conduit à des émissions canalisées (photo) ou diffuses, prises en compte dans l'Invent'Air.



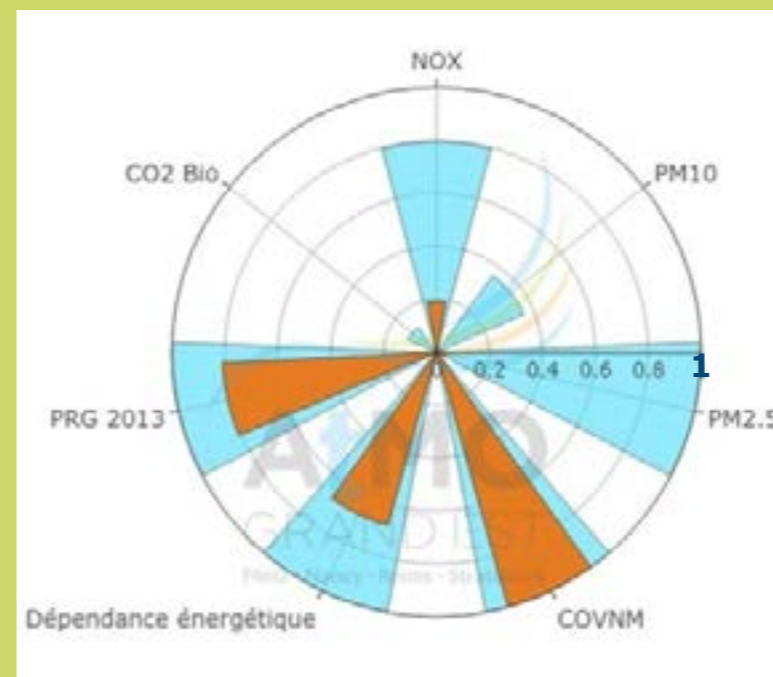
• Les rencontres Industrie - ATMO Grand Est sont des opportunités d'échanges en salle et pendant les visites des sites de production.



© Cheminée - secteur industriel\_ATMO-VISION

## Boussole de l'industriel dans son EPCI

Les émissions et la consommation d'énergie des plus gros émetteurs ou consommateurs d'énergie parmi les sites des secteurs de l'industrie, de l'énergie et des déchets implantés sur le territoire (EPCI) sont indiquées sur la boussole en bleu.

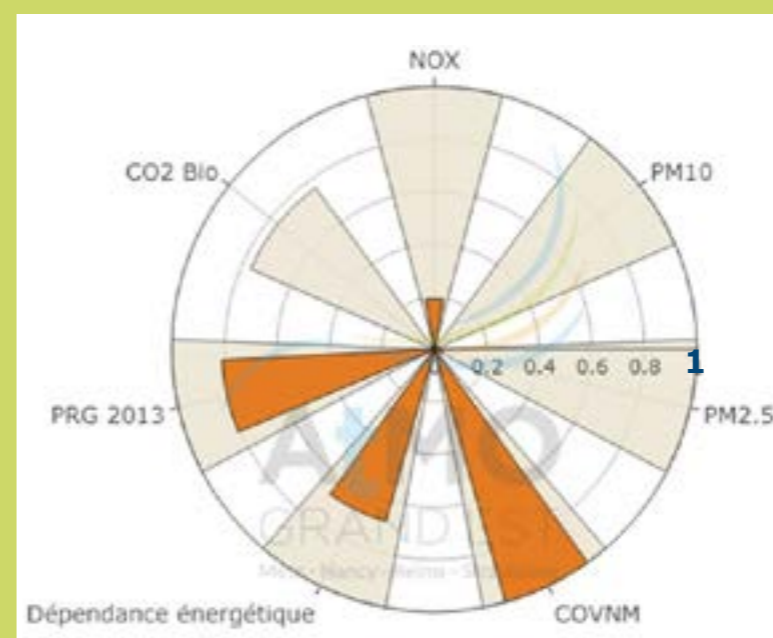


Exemple de boussole d'un industriel dans son EPCI.

- Le site industriel est un des 15 plus gros émetteurs de COVNM du Grand Est.
- Sa dépendance aux énergies est significative : elle représente environ 75 % de la 15<sup>ème</sup> plus grosse consommation d'énergie pour un site dans le Grand Est.
- En complément, la boussole indique que ce site est également un émetteur significatif de gaz à effet de serre (*PRG2013 = 80% du 15<sup>ème</sup> plus gros émetteur du Grand Est*).
- La boussole informe aussi que ce site n'utilise pas, ou très peu, de combustibles biomasse.
- Ses émissions de NOx sont relativement faibles.
- Ses émissions de PM10 et PM2.5 sont nulles ou non significatives à l'échelle du Grand Est.
- Sur l'EPCI sur lequel ce site est implanté, se trouvent un ou plusieurs sites dont les émissions de PM2.5, de COVNM, de gaz à effet de serre et la consommation font partie des 15 plus élevés du Grand Est.

## Boussole de l'industriel dans son secteur d'activité

Cette boussole indique comment le site se situe par rapport aux autres sites présents dans le Grand Est et dont l'activité est proche (en termes de classification PAF). Les émissions et consommation d'énergie des plus gros émetteurs parmi tous les sites du Grand Est du même sous-secteur d'activité que le site étudié sont indiquées sur la boussole en beige.



La lecture de cette boussole est semblable à celle proposée pour la boussole sur les EPCI. Elle indique en particulier que dans le sous-secteur d'activité dans lequel se trouve le site étudié, se trouvent des sites parmi les 15 plus gros émetteurs de tous les polluants présentés à l'exception du CO<sub>2</sub> issu de la combustion de la biomasse. Dans ce sous-secteur, se trouve également au moins un des 15 plus gros consommateurs d'énergie du Grand Est.

## Autres ressources Climat Air Energie Grand Est :



Disponible sur le site internet de l'Observatoire  
> [observatoire.atmo-grandest.eu](https://observatoire.atmo-grandest.eu)



### • Atlas sectoriel de l'atmosphère :

[https://lc.cx/atlas\\_sectoriel](https://lc.cx/atlas_sectoriel)

**FICHES également disponibles  
sur le site internet de l'Observatoire :**

### • Fiches industrie du Grand Est :

[https://lc.cx/industrie\\_grand\\_est](https://lc.cx/industrie_grand_est)

### • Fiche industrie Haut-Rhin :

[https://lc.cx/industrie\\_haut\\_rhin](https://lc.cx/industrie_haut_rhin)

### • Fiche industrie Bas-Rhin :

[https://lc.cx/industrie\\_bas\\_rhin](https://lc.cx/industrie_bas_rhin)

### • Plaquette Atmo Grand Est pour les industriels :

[https://lc.cx/atmo\\_pour\\_les\\_industriels](https://lc.cx/atmo_pour_les_industriels)

## « TÉMOIGNAGE DE :

**Yann Martinet,**

- Directeur de La Coopération Agricole Luzerne de France

## Qu'attendez-vous d'ATMO Grand Est ?

*Nous répondons bien volontiers qu'elle soit à nos côtés pour nous apporter des solutions techniques et une expertise de terrain à même de nous épauler dans la compréhension de phénomènes complexes de formation et de transformation des émissions liées à nos activités agricoles et industrielles pour aller efficacement vers leur atténuation. Et dans « efficacement », nous incluons « économiquement ».*

## Partenaires cofinanceurs / Kofinanzierende Partner



«Dépasser les frontières, projet après projet» / „Der Oberrhein wächst zusammen, mit jedem Projekt“