

2026



Suivi des signalements de nuisances olfactives dans le Grand Est

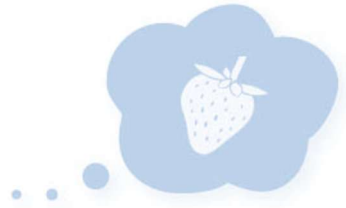
Bilan en date du 31 décembre 2025



LES NUISANCES OLFACTIVES APPARAISSENT COMME LE DEUXIEME MOTIF DE PLAINTE APRES LE BRUIT.



L'olfaction est un sens qui nous permet de reconnaître et d'analyser l'odeur perçue, mais de façon subjective. En effet, une même odeur peut être interprétée comme étant agréable ou gênante. Cette perception relève d'une évocation personnelle et est donc propre à chaque individu selon sa capacité olfactive, son ressenti, son « goût », sa culture, ... De même que les seuils de perception d'une odeur sont propres à chaque personne.



LA RELATION ENTRE ODEURS ET SANTE N'EST PAS EVIDENTE ET ELLE EST PEU ETUDIEE.



Les odeurs sont difficiles à caractériser de manière précise mais il convient de noter que les nuisances olfactives sont rarement associées à des notions de toxicité. Les odeurs sont en effet le plus souvent perçues à des concentrations très faibles, bien inférieures aux valeurs limites reconnues comme pouvant porter atteinte à la santé.

Il n'en reste pas moins que certaines molécules peuvent à la fois être toxiques et odorantes, d'autres odorantes et non toxiques, ou l'inverse comme pour le **monoxyde de carbone**, inodore mais dangereux à partir d'un certain seuil. Toutefois, les nuisances olfactives générées peuvent avoir un impact psychologique négatif lorsqu'elles sont jugées excessives.

COMMENT REALISER UN SIGNALEMENT DE NUISANCES OLFACTIVES AUPRES D'ATMO GRAND EST ?



SIGNALER UNE ODEUR

Pour tout signalement, n'hésitez pas à utiliser l'application SignalAir, plateforme de signalements des nuisances olfactives, accessible par le site Internet sur lequel vous pourrez ensuite télécharger l'application :

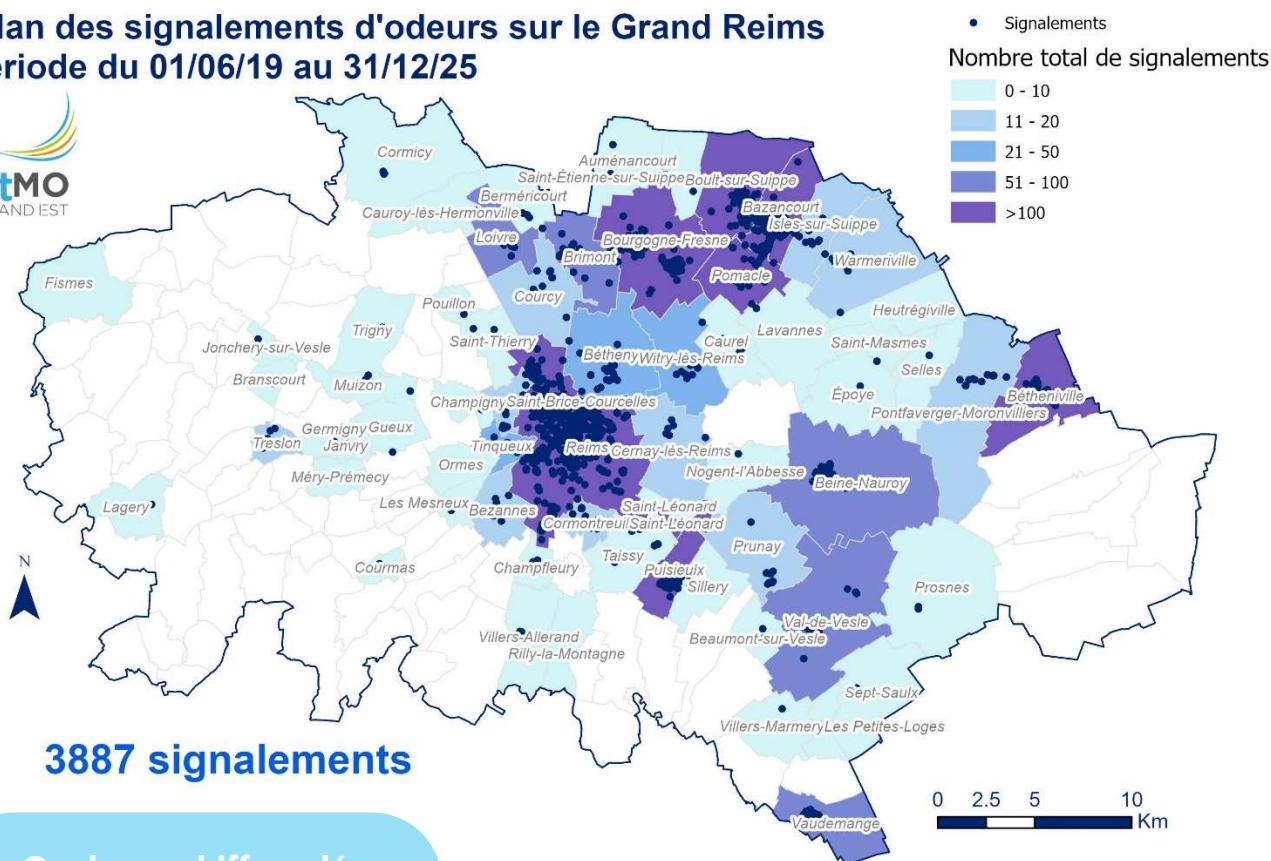
 **SignalAir**
Site Internet

[\(https://www.signalair.eu/fr/\)](https://www.signalair.eu/fr/)

LES OBSERVATOIRES DES ODEURS SUR LE GRAND EST



Bilan des signalements d'odeurs sur le Grand Reims Période du 01/06/19 au 31/12/25



3887 signalements

Quelques chiffres clés

3887 signalements en 6 ans et demi

587 signalements pour l'année 2025

2 évocations d'odeurs principalement signalées : épandage et excrément

En majorité, une odeur signalée est très souvent **gênante à très gênante, très forte et en continu.**

63 communes avec au moins 1 signalement

22% des signalements à Reims, **18%** sur Bourgogne-Fresne et **18%** sur Bazancourt.

Pics de signalements en septembre 2023 et août 2024.

La Communauté Urbaine du Grand Reims s'est engagée en 2019 dans une démarche de gestion de la problématique des odeurs sur son territoire. Cette démarche s'appuie sur la mise à disposition des habitants d'une application mobile de signalements des nuisances olfactives SignalAir et sur la définition de critères de déclenchement d'un pic de signalements : lorsqu'un pic est observé, des recherches sont enclenchées pour identifier la nuisance et la réduire.

Depuis sa mise en application au 1^{er} juin 2019 jusqu'au 31 décembre 2025, 3 887 signalements ont été enregistrés (+ 587 signalements par rapport à 2024). En termes de pics olfactifs, 8 ont été observés en 2025 (3 sur le secteur de Bourgogne-Fresne et à Reims Métropole et 2 sur le secteur de Pomacle-Bazancourt) tout comme en 2024.

La majorité des odeurs signalées correspond aux activités agricoles et industrielles présentes sur le territoire du Grand Reims.

Ainsi, les 4 évocations les plus remontées sur l'application par les habitants sont des odeurs d'épandage (27,6%), d'excrément (21%), « autres » (odeurs de cossette, betterave fermentée, alcool, éthanol, méthaniseur, friture...) (13,5%) et d'égout/œuf/pourri/soufre (11%). A savoir que sur 2025, l'évocation « épandages » représente près 40% de l'ensemble des évocations sur le Grand Reims. En 2025, le mois d'août a présenté le 2^{ème} plus grand nombre de signalements mensuels depuis la mise en place de SignalAir sur le Grand Reims avec 213 signalements au total avec 80% des évocations pointant des odeurs d'épandage et d'excrément.

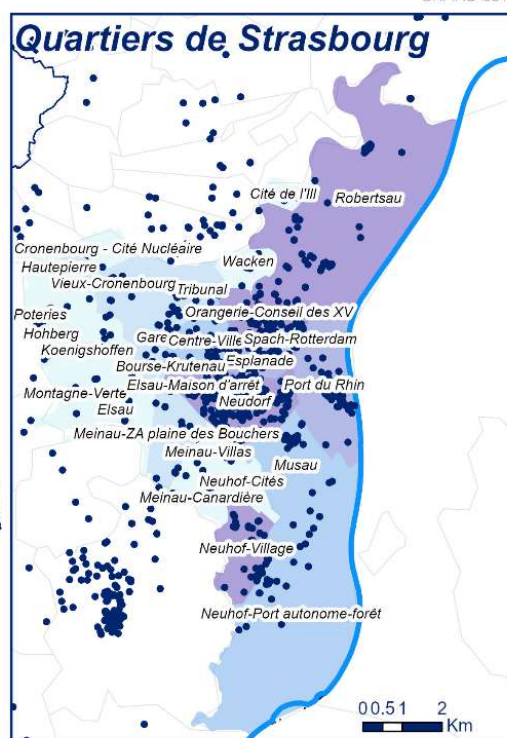
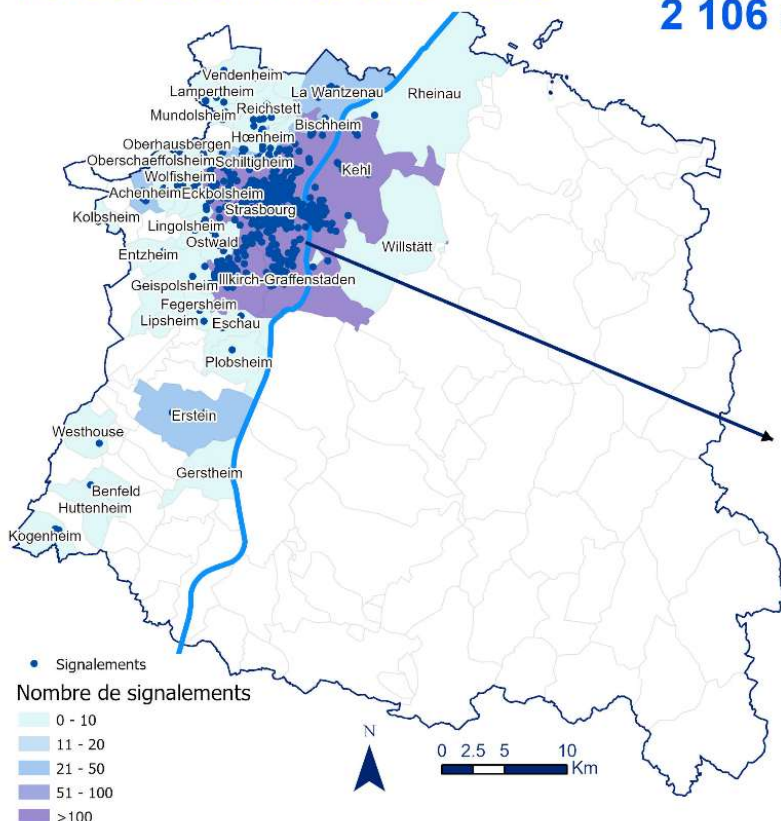
7 communes enregistrent au moins 100 signalements (nombre de signalements sur 2025) :

- ▶ Reims (877 signalements) (145)
- ▶ Bourgogne-Fresne (716 signalements) (177)
- ▶ Bazancourt (706 signalements) (54)
- ▶ Boulton-sur-Suippe (432 signalements) (51)
- ▶ Bétheniville (193 signalements) (17)
- ▶ Pomacle (161 signalements) (61)
- ▶ Puisieulx (159 signalements) (9)

OBSERVATOIRE DES ODEURS SUR L'EURODISTRICT STRASBOURG-ORTENAU

Bilan des signalements d'odeurs sur l'Eurodistrict Strasbourg-Ortenau Période du 27/11/20 au 31/12/25

2 106 signalements



Quelques chiffres clés

2106 signalements en un peu plus de 5 ans

En majorité, une odeur signalée est **très souvent gênante à très gênante, très forte et en continu.**

34 communes avec au moins 1 signalement

4 odeurs majoritaires : levure, brûlé, égout/œuf pourri/soufre et hydrocarbures

71% des signalements à **Strasbourg**

11% pour la ville **de Kehl**

Les nuisances olfactives représentent une gêne pour les habitants français et allemands de l'Eurodistrict Strasbourg-Ortenau depuis plusieurs années. En 2020, l'Eurométropole de Strasbourg et la ville de Kehl se sont engagés dans une démarche commune de gestion de la problématique des odeurs sur leur territoire avec la création d'un observatoire transfrontalier des odeurs (SignalAir).

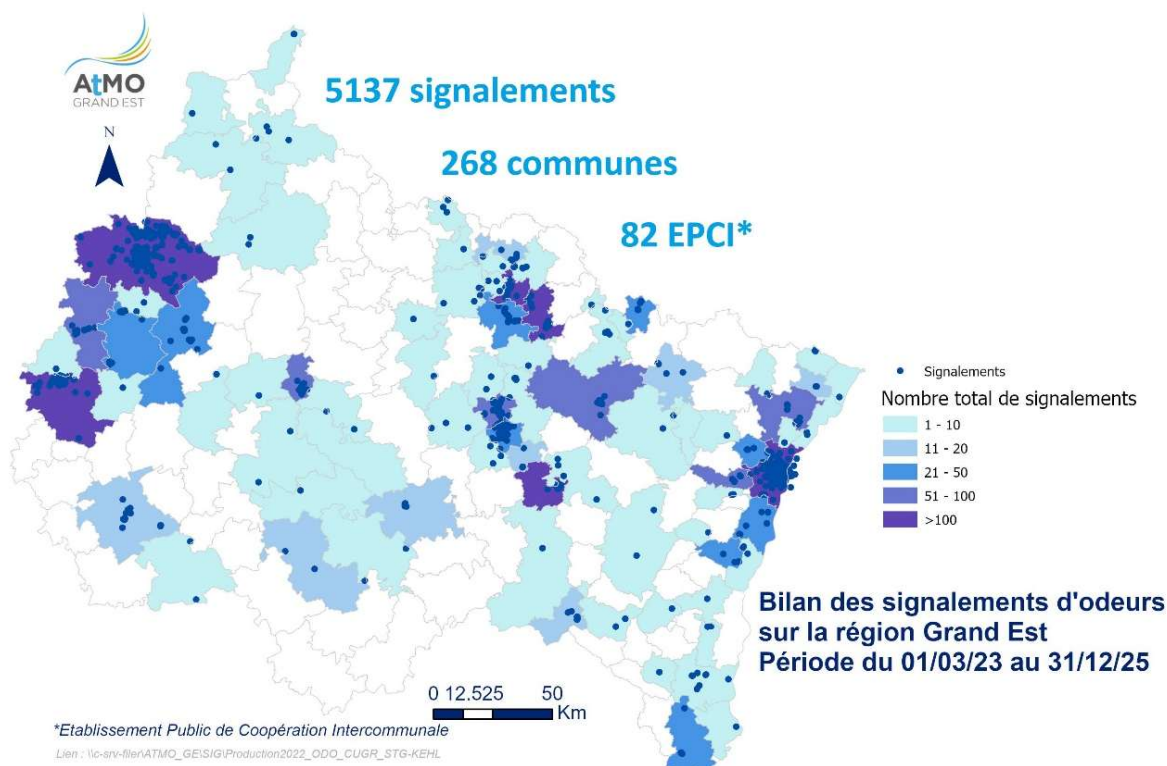
Du 27 novembre 2020 au 31 décembre 2025, 2106 signalements ont été recensés (+280 signalements par rapport à 2024) sur 34 communes différentes (+1 commune par rapport à 2024). 3 communes enregistrent au moins 100 signalements (*nombre de signalements sur 2025*) :

- ▶ Strasbourg (1 494 signalements) (179)
- ▶ Kehl (226 signalements) (24)
- ▶ Illkirch-Graffenstaden (143 signalements) (3)

Les évocations majoritaires reportées par les signalants sont associées aux activités spécifiques prépondérantes présentes sur chaque territoire. Ainsi, pour le territoire de Strasbourg-Ortenau, il s'agit d'odeurs de levure (18%), de brûlé (17%), d'égout/œuf pourri/soufre (15%) et d'hydrocarbures (11%).

En termes de répartition des signalements sur 2025, pour le territoire de Strasbourg-Ortenau, le maximum sur un mois a été observé en décembre avec 61 signalements, associés notamment un incendie d'un entrepôt agricole les 11 et 12 décembre à Oberhausbergen. L'évocation « brûlé » était majoritaire et représentait 41% de l'ensemble des évocations au cours du mois de décembre 2025. A noter que la commune de Erstein a présenté le 2ème plus grand nombre de signalements en 2025 avec 32 signalements. Ces signalements ont été réalisés essentiellement sur octobre et novembre 2025 avec une orientation sur les activités industrielles du secteur.

ET SUR LA REGION GRAND EST



Sur la période du 28 février 2023 (date d'ouverture de l'application SignalAir sur toute la région Grand Est) au 31 décembre 2025, 5 137 signalements de nuisances olfactives ont été recensés sur la région Grand Est (+2 717 signalements par rapport à 2024). Hors signalements sur les territoires du Grand-Reims et Strasbourg-Ortenau, le nombre de signalements sur la région Grand Est est de 2 562 (+1 694 signalements par rapport à 2024). En tout, 82 établissements publics de coopération intercommunale (EPCI) (64 en 2024) et 268 communes (+86 communes par rapport à 2024) sont concernés par au moins un signalement de nuisances olfactives sur leur territoire depuis la mise en place de SignalAir sur la région Grand Est. 31 communes ont au moins 20 signalements (+ 15 communes par rapport à 2024).

Quelques chiffres clés

5 137 signalements sur deux ans et 10 mois

82 EPCI avec au moins 1 signalement

268 communes avec au moins 1 signalement

30 communes avec au moins 20 signalements

Les signalements sont, en moyenne, plus élevés sur le mois d'août.

En majorité, une odeur signalée est très souvent gênante à très gênante, très forte et en continu.



AIR • CLIMAT • ÉNERGIE • SANTÉ



NOTRE SIÈGE

5 rue de Madrid
67300 Schiltigheim
03 69 24 73 73
contact@atmo-grandest.eu

NOS AGENCES

à Metz
20 rue Pierre-Simon de Laplace
57070 Metz

à Nancy
20 allée de Longchamp
54600 Villers-lès-Nancy

à Reims
9 rue Marie-Marvingt
51100 Reims

Siret 822 734 307 000 17 – APE 7120 B