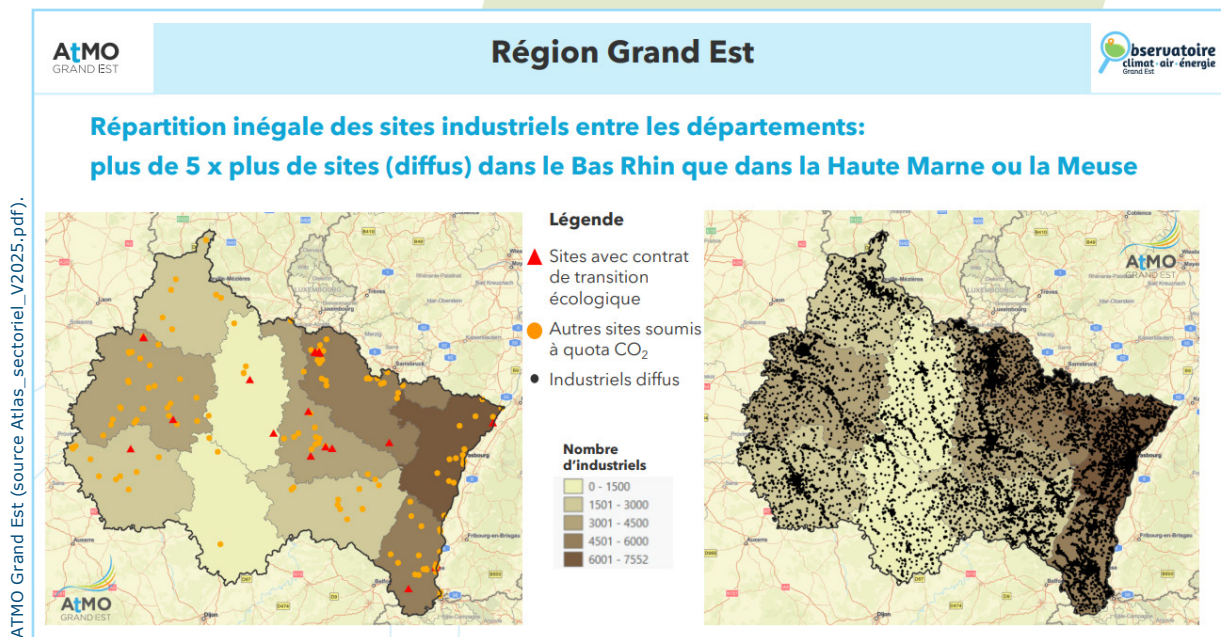


## Le « BEGES » Bilan des émissions de gaz à effet de serre



### Définition et objectif du BEGES

La réalisation d'un BEGES vise à **quantifier le volume total de Gaz à Effet de Serre (GES) émis (ou capté) dans l'atmosphère** sur une année par les activités de la **personne morale (organisme public ou privé)** sur le territoire national, et exprimé en équivalent dioxyde de carbone.

Le BEGES s'inscrit dans un dispositif législatif visant à **permettre à la France d'atteindre ses objectifs ambitieux** en matière de réduction des émissions de GES pour lutter contre le changement climatique.

Le BEGES doit faire l'objet d'une mise en ligne sur la plateforme nationale de l'ADEME afin de rendre l'information publique et doit faire l'objet d'une actualisation des données **tous les 4 ans pour les structures du secteur privé.**

### Cadre de référence et obligations

Les dispositions législatives relatives aux bilans d'émissions de gaz à effet de serre sont inscrites à l'article L. 229-25 du code de l'environnement. Les articles R. 229-45 à R. 229-50-1 viennent préciser les modalités d'application du dispositif. Ces articles réglementaires ont fait l'objet d'une modification par Décret n° 2022-982 du 1er juillet 2022.

Le BEGES a été rendu obligatoire depuis le 12 juillet 2020 pour les entreprises de plus de 500 salariés (250 en outre-mer) avec la loi portant engagement national pour l'environnement.



© Anne-Christine Le Gall

## Réalisation du BEGES

Une structure peut être accompagnée dans la réalisation de son BEGES par des structures spécialisées dans la transition écologique et la comptabilité carbone, pouvant proposer un soutien de la collecte des données jusqu'à la création du plan de transition.

ATMO Grand Est accompagne ainsi depuis plusieurs années des collectivités dans la réalisation de leur BEGES, c'est le cas de la Collectivité européenne d'Alsace,

Mulhouse Alsace Agglomération, et Colmar Agglomération. Elle a également eu l'occasion d'accompagner l'Euroairport de Bâle-Mulhouse ainsi que la Fédération Française d'Aérostation (FFA).

A ce jour, plusieurs sites industriels alsaciens ont réalisé leur BEGES, notamment le groupe Pierre Schmidt (*alimentation*), TRYBA (*fabrication d'éléments en matières plastiques pour la construction*), Alsachimie ou bien Constellium Neuf-Brisach (*Métallurgie*). Tous les résultats des BEGES de ces structures et leur plan d'actions associées sont à retrouver sur la plateforme en ligne de l'ADEME : <https://bilans-ges.ademe.fr/bilans>

- Evaluer son empreinte carbone par la réalisation de son BEGES permet de s'inscrire dans une démarche de transition écologique pour appréhender les risques sur son territoire, et agir contre le réchauffement climatique.






© Anne-Christine Le Gall

## Structure du BEGES

Les émissions de la structure étudiée sont découpées en 3 catégories dites «SCOPE» (voir schéma ci-dessous) et sont ordonnées selon des catégories prédéfinies appelées «postes» (chauffage des bâtiments, transports, achats de biens et de services, télétravail, etc...).

- La réalisation d'un BEGES pour une structure prend en compte l'ensemble des activités qui la représentent, allant de la consommation d'énergie des bâtiments aux déplacements des visiteurs.

SCOPE 1	SCOPE 2	SCOPE 3
<p><b>Emissions directes</b></p>  <p>Combustion d'énergie pour les besoins du process, carburants</p>	<p><b>Emissions indirectes significatives</b></p>  <p>Consommation d'électricité et des utilités (vapeur/froid)</p>	<p><b>Emissions indirectes étendues</b></p>  <p>Chaîne d'approvisionnement, utilisation du produit par le client et fin de vie</p>



## Les 6 principales étapes de réalisation du BEGES

### 1 • LE CADRAGE

Accompagnement dans l'identification et définition du périmètre organisationnel : il est constitué de l'ensemble des équipements et installations contrôlés par la structure qui réalise son BEGES.

### 2 • L'IDENTIFICATION DES SOURCES ET DES EMISSIONS

Identification du périmètre opérationnel qui est constitué de l'ensemble des émissions de GES liées aux opérations, ventilées par catégorie et par poste d'émissions : incluant les émissions directes (SCOPE 1) et les émissions indirectes (SCOPE 2 et 3) qui découlent des opérations et activités.

### 3 • COLLECTE DES DONNEES

Soutien des directions dans la phase de collecte et de suivi pour conforter la phase d'exploitation des données.

### 4 • CALCUL DU BILAN ET ANALYSE

Calcul des émissions GES de référence, présentation détaillée des postes d'émissions ainsi que l'analyse des services / postes externalisés (rapport détaillé).

### 5 • PLAN DE TRANSITION / PROGRAMME D' ACTIONS

Identification des principaux gisements de réduction d'émissions de CO<sub>2</sub> et ciblage des principaux leviers à étudier.

### 6 • PUBLICATION SUR LA PLATEFORME NATIONALE DE L'ADEME

Publication des données sur la plateforme nationale de l'ADEME : <https://bilans-ges.ademe.fr/>



## Et après ?

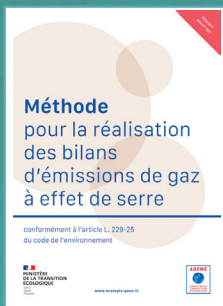
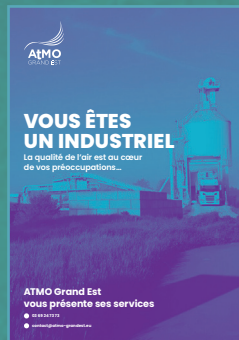
Le bilan permet ensuite de construire des plans de transition visant à réduire l'impact environnemental de l'organisme en question. La structure va pouvoir mettre en place un certain nombre d'actions :

- Optimiser le process de la structure
- Intégrer une stratégie environnementale
- S'engager dans une démarche RSE  
(Responsabilité Sociétale des Entreprises)
- Impliquer les services dans une démarche de sensibilisation aux enjeux du changement climatique

## / ATTÉNUATION DU CHANGEMENT CLIMATIQUE /



Disponible sur le site internet de l'Observatoire  
> [observatoire.atmo-grandest.eu](https://observatoire.atmo-grandest.eu)



### Autres ressources climat-air-énergie et industrie :

- **Atlas sectoriel de l'atmosphère :**  
[https://lc.cx/atlas\\_sectoriel](https://lc.cx/atlas_sectoriel)

### FICHES également disponibles sur le site internet de l'Observatoire :

- **Fiches industrie du Grand Est :**  
[https://lc.cx/industrie\\_grand\\_est](https://lc.cx/industrie_grand_est)
- **Fiche industrie Haut-Rhin :**  
[https://lc.cx/industrie\\_haut\\_rhin](https://lc.cx/industrie_haut_rhin)
- **Fiche industrie Bas-Rhin :**  
[https://lc.cx/industrie\\_bas\\_rhin](https://lc.cx/industrie_bas_rhin)
- **Plaquette Atmo Grand Est pour les industriels :**  
[https://lc.cx/atmo\\_pour\\_les\\_industriels](https://lc.cx/atmo_pour_les_industriels)
- **Méthode pour la réalisation des bilans d'émissions de gaz à effet de serre (ADEME) :**  
[https://lc.cx/methode\\_beges](https://lc.cx/methode_beges)



### TÉMOIGNAGE DE :

**Jérémy Unternahrer**

- Chargé de mission Environnement à l'Aéroport Bâle-Mulhouse,

*Réaliser notre BEGES est bien plus qu'une obligation réglementaire : c'est devenu un véritable outil de pilotage pour l'Aéroport de Bâle-Mulhouse. Le bilan carbone de l'aéroport est mis à jour chaque année afin de suivre en continu l'évolution des émissions liées à nos activités, d'identifier nos principaux postes d'impact et de prioriser des actions efficaces et mesurables. Le BEGES constitue une base permettant d'inscrire les émissions directes de nos infrastructures dans une trajectoire bas carbone. Par ailleurs, l'analyse des émissions indirectes (scope 3) nous offre une vision globale de l'empreinte carbone de la plateforme aéroportuaire et nous permet de définir un plan d'action à plus grande échelle.*



### CHIFFRE CLÉ

**Ils l'ont fait ! 17 structures alsaciennes  
ont déposé leur BEGES en 2024 !**

Partenaires cofinanceurs / Kofinanzierende Partner

Interreg



Kofinanziert von  
der Europäischen Union  
Cofinanced par  
l'Union Européenne

Oberrhein | Rhin Supérieur

INSA

HOCHSCHULE  
STRASBOURG

TU  
RP

Rheinland-Pfälzische  
Technische Universität  
Koblenz

UNIVERSITÉ  
HAUTE-ALSACE

Jardin des sciences  
Université de Strasbourg

TRION

ADEUS

LANDKREIS  
RASTATT

Rheinland-Pfalz

PAS

MAYANE

Wel d'Argent  
Communauté de Communes

CCI ALSACE  
EUROMÉTROPOLE

AGENCE DU CLIMAT  
le guichet des solutions  
Eurestropole de Strasbourg

MÉTÉO  
FRANCE

AtMO  
GRAND EST

« Dépasser les frontières, projet après projet » / „Der Oberrhein wächst zusammen, mit jedem Projekt“